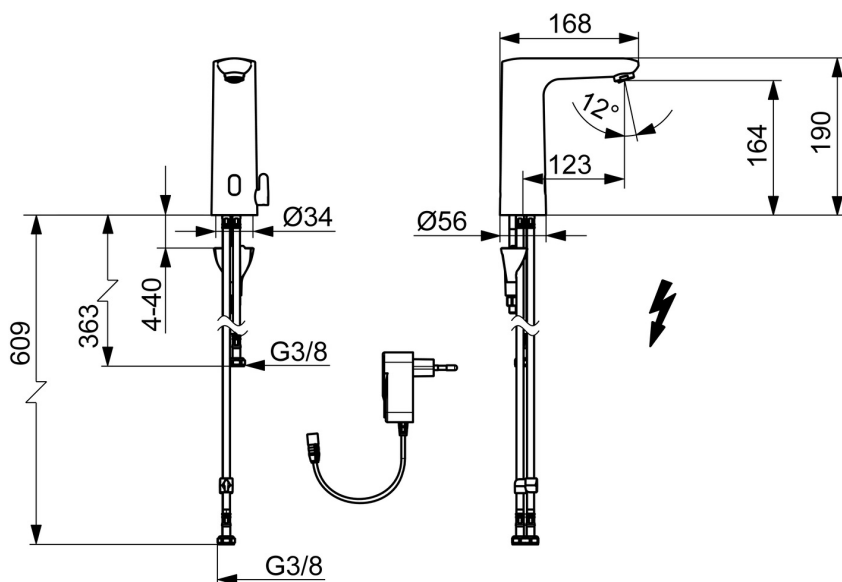
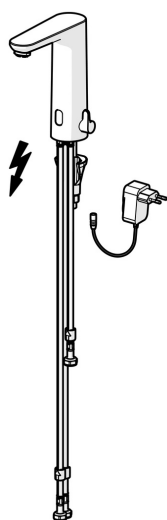


EAN: 4057304019593  
[static.hansa.com/93631129](https://static.hansa.com/93631129)



- Lavabo
- Settore pubblico e semipubblico, Settore industriale, Housing
- Senza contatto, Trasformatore a spina, Bassa pressione, Bluetooth®
- Montaggio d'appoggio
- Cromo
- Bocca fissa
- Getto laminare
- Manopola di regolazione temperatura
- Limitatore di temperatura regolabile, Smart antiscalding protection
- Valvola di miscelazione manuale, Valvola/e di non ritorno, Filtro/i anti-impurità
- Sensore PSD avanzato, Alimentatore di corrente incluso, Indicatori luminosi
- Collegamento con flessibili
- Installazione 3S, impostazioni del software regolabili (tramite App)



Dati tecnici

Caratteristiche flusso

Portata 3 bar

4.2 l/min

Caratteristiche tecniche

Fornitura di acqua calda

max. +70°C

Pressione di esercizio

1-10 bar

Misura della connessione

G3/8

Projection

124 mm

Backflow prevention (EN1717)

AA

Materiale

Ottone

Impostazioni software

Tempo di scorrimento a posteriori

3 s (1-20 s)

Scarico automatico

off (off/1-120 h)

Periodo di scarico automatico

30 s (1-1800 s)

Periodo di scorrimento max.

2 min (1 - 1800 s)

Caratteristiche elettroniche

Collegamento elettrico

230 / 9 V

Bluetooth version

5.x (D060576)

Norme

Direttiva EU

C € Radio Equipment Directive 2014/53/EU , Low Voltage Directive 2014/35/EU , EMC Directive 2014/30/EU , RoHS Directive 2011/65/EU

Standard EN

EN 15091, ETSI EN 301 489-1 V1.9.2 , ETSI EN 300 328 v2.2.2 , EN 61000-6-1:2007 , EN 61000-6-3:2007+A1:2011+AC:2012 , EN 60335-1:2012+A11+A13+A1+A14+A2+A15:2021, Part 19.11.4

Classe di rumorosità

I (ISO 3822)

Classe di protezione

IP 55 / transformer IP 20

Certificati/Dichiarazioni

Dichiarazione di conformità

RED

EPD

S-P-06394

Sostenibilità

EPD module A1 (kg CO2 eq.)

11,60

EPD module A2 (kg CO2 eq.)

0,53

EPD module A3 (kg CO2 eq.)

0,62

EPD module A1-A3 (kg CO2 eq.)

12,75

EPD module A4 (kg CO2 eq.)

0,47

EPD module B7 (kg CO2 eq.)

301,00

EPD module C2 (kg CO2 eq.)

0,02

EPD module C3 (kg CO2 eq.)

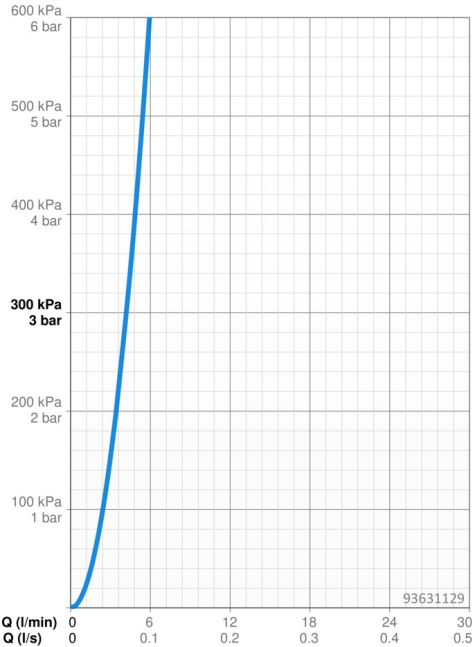
0,03

EPD module C4 (kg CO2 eq.)

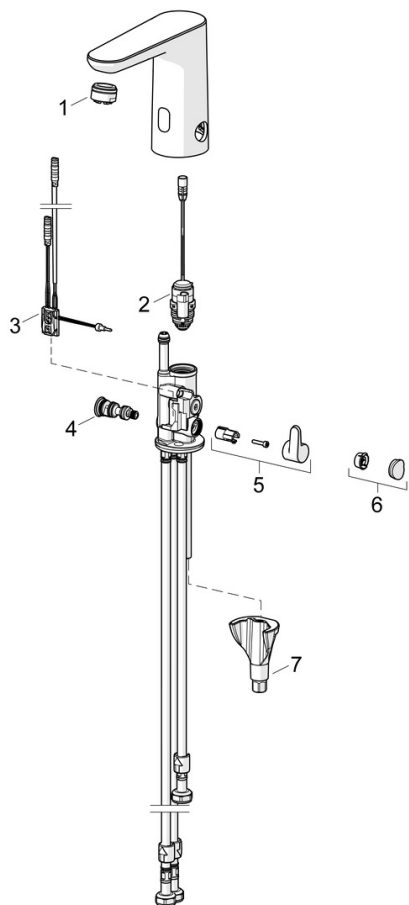
0,35

EPD module D (kg CO2 eq.)

-9,30



## Parti di ricambio



### SP92031129

	Nome	Codice
01	Areatore, M24x1 A, low pressure Cromo	59902692
02	Valvola magnetica, 3 V	59914125
03	Sensore, 3/9 V, Bluetooth Cromo	1015155V
04	Regolatore di temperatura	1013940V
05	Maniglia per regolazione della temperatura Cromo	1016155V
06	Spinotto Cromo	1015252V
07	Set di fissaggio	59914475