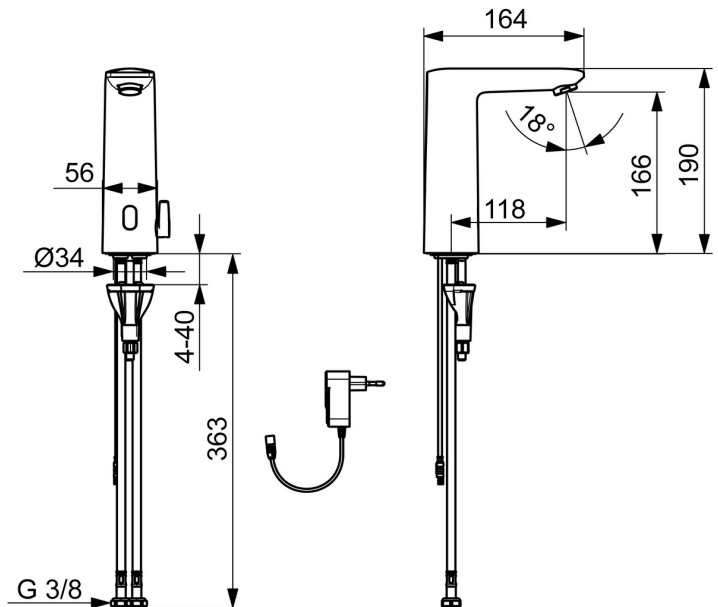
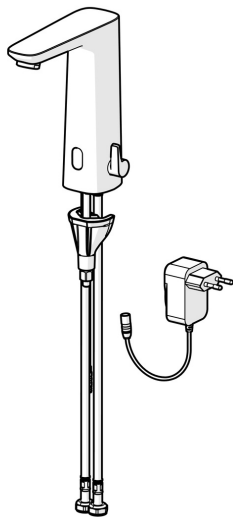


EAN: 4057304019500
static.hansa.com/93002009



- Lavabo
- Settore pubblico e semipubblico, Settore industriale, Housing
- Senza contatto, Trasformatore a spina, Bluetooth®, Lead free
- Montaggio d'appoggio
- Cromo
- Bocca fissa
- PCA® portata costante indipendentemente dalle variazioni di pressione, Rompigetto orientabile
- Manopola di regolazione temperatura
- Limitatore di temperatura regolabile
- Valvola di miscelazione manuale, Valvola/e di non ritorno, Filtro/i anti-impurità
- Sensore PSD avanzato, Alimentatore di corrente incluso, Indicatori luminosi
- Collegamento con flessibili
- Installazione 3S, impostazioni del software regolabili (tramite App)



Dati tecnici

Caratteristiche flusso

Portata 3 bar (con limitatore di flusso)

6.0 l/min

Caratteristiche tecniche

Fornitura di acqua calda

max. +70°C

Pressione di esercizio

1-10 bar

Misura della connessione

G3/8

Projection

118 mm

Backflow prevention (EN1717)

EB

Materiale

Composite

Impostazioni software

Tempo di scorrimento a posteriori

3 s (1-20 s)

Scarico automatico

off (off/1-120 h)

Periodo di scarico automatico

30 s (1-1800 s)

Periodo di scorrimento max.

2 min (1 - 1800 s)

Caratteristiche elettroniche

Collegamento elettrico

230 / 9 V

Bluetooth version

5.x (D060576)

Norme

Direttiva EU

C € Radio Equipment Directive 2014/53/EU , Low Voltage Directive 2014/35/EU , EMC Directive 2014/30/EU , RoHS Directive 2011/65/EU

Standard EN

EN 15091, ETSI EN 301 489-1 V1.9.2 , ETSI EN 300 328 v2.2.2 , EN 61000-6-1:2007 , EN 61000-6-3:2007+A1:2011+AC:2012 , EN 60335-1:2012+A11+A13+A1+A14+A2+A15:2021, Part 19.11.4

Classe di rumorosità

I (ISO 3822)

Classe di protezione

IP 55 / transformer IP 20

Certificati/Dichiarazioni

Dichiarazione di conformità

RED

EPD

S-P-07753

Sostenibilità

EPD module A1 (kg CO2 eq.)

3,15

EPD module A2 (kg CO2 eq.)

0,15

EPD module A3 (kg CO2 eq.)

0,28

EPD module A1-A3 (kg CO2 eq.)

3,58

EPD module A4 (kg CO2 eq.)

0,14

EPD module B7 (kg CO2 eq.)

930,00

EPD module C2 (kg CO2 eq.)

0,01

EPD module C3 (kg CO2 eq.)

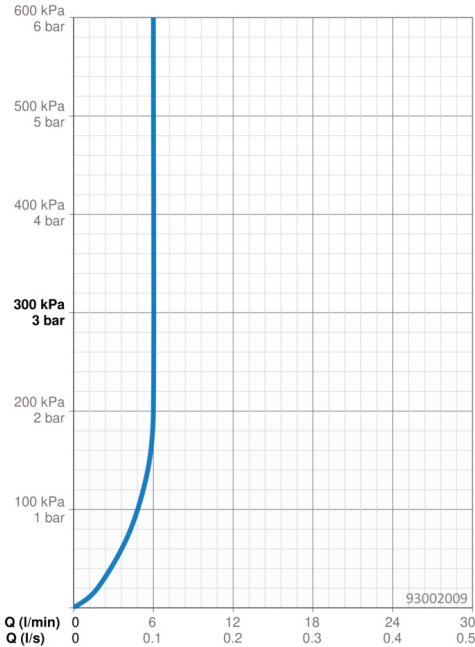
0,00

EPD module C4 (kg CO2 eq.)

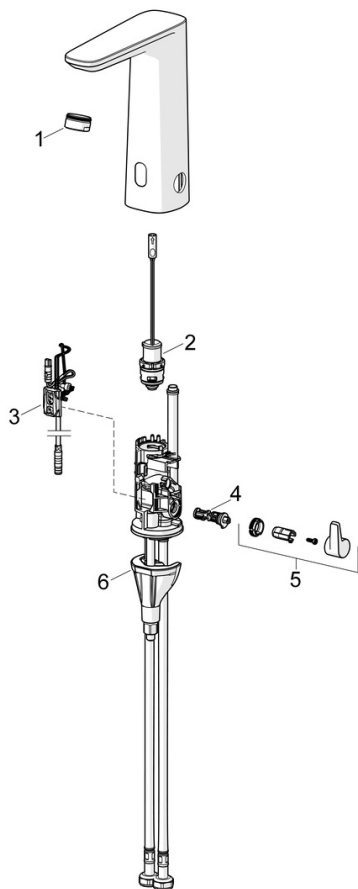
0,85

EPD module D (kg CO2 eq.)

-0,67



Parti di ricambio



SP93002009

	Nome	Codice
01	Aeratore, M24x1 HC PCA 7.0 l/min Cromo	1016723V
02	Valvola magnetica	1008658V
03	Sensore, 3/9 V, Bluetooth	1012464V
04	Regolatore di temperatura	1010630V
05	Maniglia per regolazione della temperatura Cromo	1017587V
06	Set di fissaggio	59914475