

EAN: 4057304019432
static.hansa.com/9220221933



De Electra 92-serie geeft u een geheel nieuw, modern ontwerp met zijn afgeronde vierkante behuizing en uitloop. Geeft u een nieuw, fris en bijgewerkt ontwerp.

Design complimenteert de nieuwe trends van de moderne badkamer met zijn meer vierkante ontwerp.

Belangrijkste kenmerken

Beluchter met kantelfunctie +/- 10° voor een flexibelere installatie

Nieuwste sensortechnologie voor betere detectie en bedieningscomfort

Bluetooth-technologie voor eenvoudige aanpassing om instellingen te personaliseren

Bescherming tegen verbranding

Temperatuurmeter

Digitale netwerkdienst

Batterij en voedingskabel

Bluetooth Touchless kraan met kantelbeluchter. +/- 10° verstelmogelijkheid.

Eenvoudig te bedienen temperatuurhendel

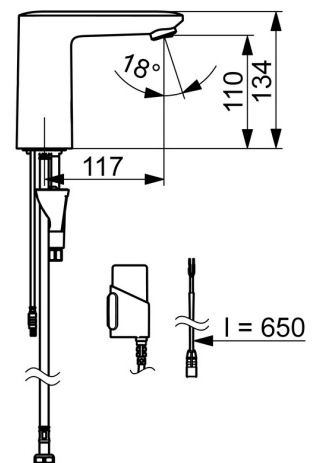
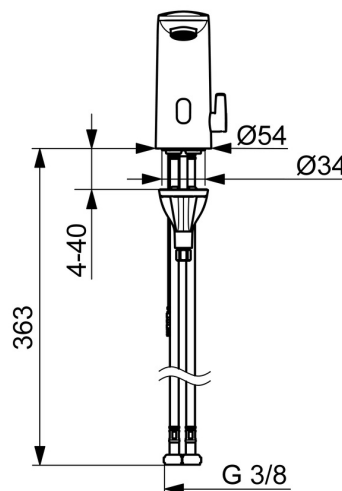
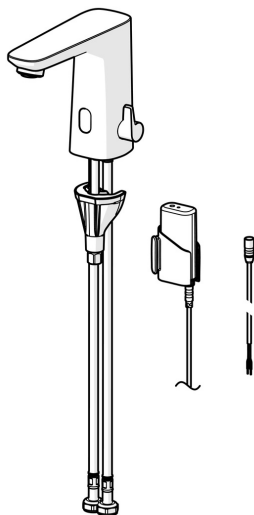
SMART intelligente Bluetooth-sensor met 3 optische lenzen voor verbeterde prestaties, ondersteund door app-verbinding voor gepersonaliseerde en eenvoudige aanpassing van sensorinstellingen.

Ondersteunt Digital Network Service voor bewaking en communicatie op afstand.

Intelligente temperatuurmetering en bescherming tegen verbranding.

Metaalvrije waterwegen door hogedrukcompositieconstructie en eenvoudige installatie door snel en eenvoudig 3S-installatiesysteem.

- | | |
|--|--|
| <ul style="list-style-type: none"> • Wastafel • Openbaar en semi-openbaar, Industry, Housing • Elektronisch, Batterij gestuurd, Inbouwvoeding, Bluetooth, Lead free • Wastafelmontage • Mat zwart • Vaste uitloop • PCA® mousseur voor een drukonafhankelijke doorstroom, Kantelbare mousseur | <ul style="list-style-type: none"> • Temperatuurgreep • Temperatuurbegrenzer (achteraf instelbaar), Smart antiscalding protection • Binnendeel voor temperatuur instelling, Terugslagklep, Vuilfilter(s) • Advanced PSD sensor, Functie(s) met signaallichten, Indicatie voor (bijna) lege batterij • Flexibele aansluitslang(en) • 3S-installatie, Software instellingen zijn aan te passen (via bluetooth App) |
|--|--|



Technische gegevens

Doorstromingseigenschappen

Doorstroomhoeveelheid bij 3 bar (met debietregelaar)

6.0 l/min

Technische eigenschappen

Warmwatertoevoer

max. +70°C

Werkdruk

1-10 bar

Aansluitmaat

G3/8

Projection

117 mm

Terugstroom beveiliging (EN1717)

EB

Materiaal

Composite

Software-instellingen

Nalooptijd

3 s (1-20 s)

Automatische spoeling

off (off/1-120 h)

Automatische spoeling periode

30 s (1-1800 s)

Max. looptijd

2 min (1 - 1800 s)

Eigenschappen elektronica

Elektrische aansluiting

9 V

Batterij

AA 1.5 V Lithium x 2

Bluetooth version

5.x (D060576)

Voorschriften

EU-richtlijn

C € Radio Equipment Directive 2014/53/EU , Low Voltage Directive 2014/35/EU , EMC Directive 2014/30/EU , RoHS Directive 2011/65/EU

EN-norm

EN 15091, ETSI EN 301 489-1 V1.9.2 , ETSI EN 300 328 v2.2.2 , EN 61000-6-1:2007 , EN 61000-6-3:2007+A1:2011+AC:2012 , EN 60335-1:2012+A11+A13+A1+A14+A2+A15:2021, Part 19.11.4

Geluidsklasse

I (ISO 3822)

Beschermingsklasse

IP 55

Toestemmingen en Verklaringen

Verklaring van overeenstemming

RED

EPD

S-P-07753

Duurzaamheid

EPD module A1 (kg CO2 eq.)

3,40

EPD module A2 (kg CO2 eq.)

0,16

EPD module A3 (kg CO2 eq.)

0,30

EPD module A1-A3 (kg CO2 eq.)

3,86

EPD module A4 (kg CO2 eq.)

0,15

EPD module B7 (kg CO2 eq.)

930,00

EPD module C2 (kg CO2 eq.)

0,01

EPD module C3 (kg CO2 eq.)

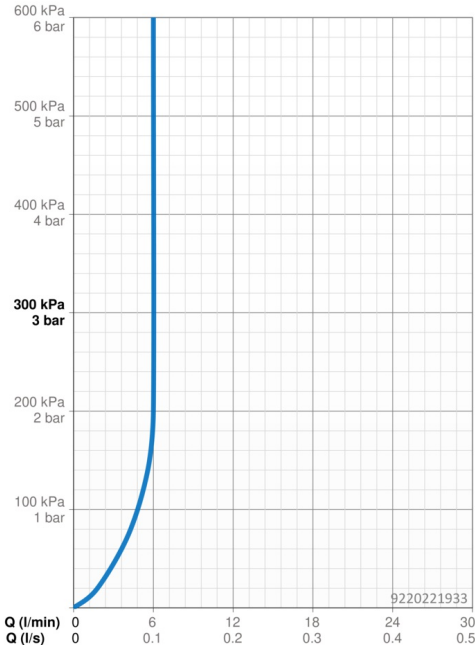
0,00

EPD module C4 (kg CO2 eq.)

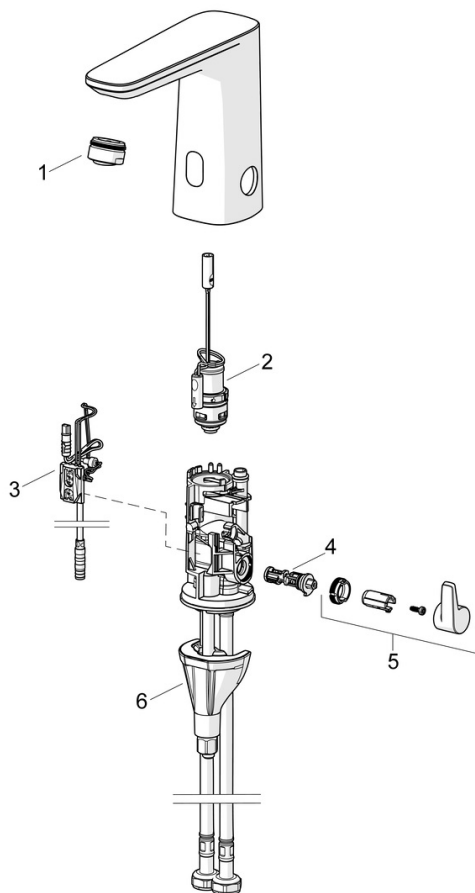
0,92

EPD module D (kg CO2 eq.)

-0,73



Reserveonderdelen



SP9210200933

	Naam	Code
01	Mousseur, M24x1 HC PCA 7.0 l/min Mat zwart	1016723V-33
02	Magneetventiel	1008658V
03	Fotocel, 3/9 V, Bluetooth	1012464V
04	Temperatuur regeling	1010630V
05	Temperatuur hendel Mat zwart	1017587V-33
06	Bevestigingsset	59914475
N.I.	Batterij, 1.5 V AA Lithium	59914136