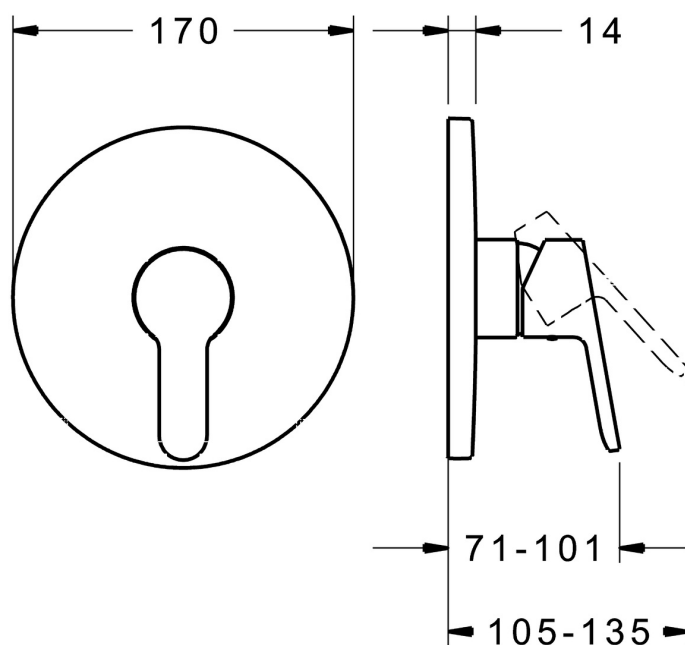
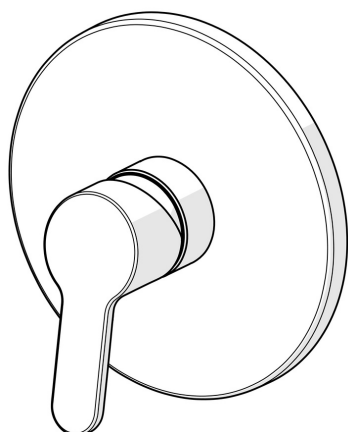


EAN: 4015474278691
static.hansa.com/89919003

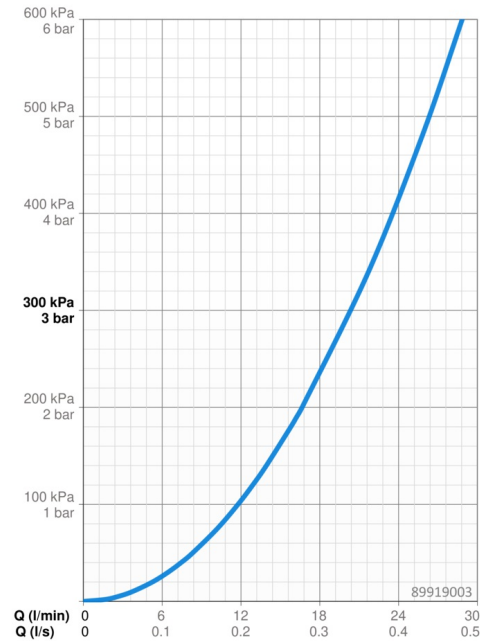


- Soluzioni doccia
- Monocomando, Set esterno
- Montaggio a parete con unità d'incasso
- Cromo
- Leva con simbolo F+C, Leva/Manopola monocomando
- Limitatore di temperatura, Limitatore di temperatura regolabile
- Cartuccia a dischi ceramici $\varnothing 35\text{mm}$
- Ottone DZR
- Placca rotonda, Unità di funzionamento con fissaggio a vite, BLUECLICK portaplacca per un montaggio semplice

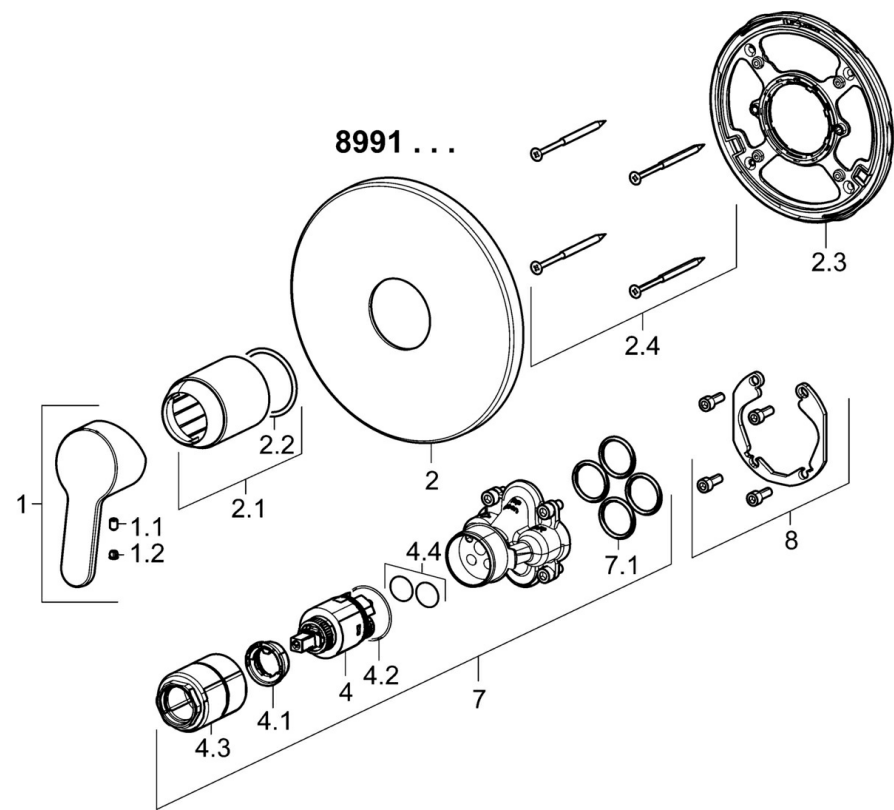


Dati tecnici

Caratteristiche flusso	
Portata 3 bar	20.4 l/min
Caratteristiche tecniche	
Fornitura di acqua calda	max. +80°C
Pressione di esercizio	0.5-10 bar
Norme	
Standard EN	EN 817
Classe di rumorosità	I (ISO 3822)
Certificati/Dichiarazioni	
DVGW	DW-6506CS0196
ABP	PA-IX 38160/IB
EPD	S-P-07752
Sostenibilità	
EPD module A1 (kg CO2 eq.)	11,32
EPD module A2 (kg CO2 eq.)	0,36
EPD module A3 (kg CO2 eq.)	7,06
EPD module A1-A3 (kg CO2 eq.)	18,67
EPD module A4 (kg CO2 eq.)	0,31
EPD module B7 (kg CO2 eq.)	3937,20
EPD module C2 (kg CO2 eq.)	0,02
EPD module C3 (kg CO2 eq.)	0,02
EPD module C4 (kg CO2 eq.)	0,24
EPD module D (kg CO2 eq.)	-5,78



Parti di ricambio



SP89919003

	Nome	Codice
1	Leva Cromo	59913827
1.1	Screw, M5x8, SW2.5	59904755
1.2	Tappo Grigio	59912112
2	Piastra, d 170 mm Cromo	59914310
2.1	Rosetta Cromo	59912511
2.2	O-ring, 41x3	59913215
2.3	Fixing part	59914296
2.4	Screw, M4.5x80	59912890
4	Cartuccia, 3.5 Classic	59913075
4.1	Temperature adjustment limiter	59912325
4.2	O-ring, d 28.24x2.62 Fuori produzione	59912590
4.3	Manicotto filettato, M38x1	59912115
4.4	O-ring, d 10.10x1.60 Fuori produzione	59905072
7	Unità funzionale, 3.5	59914303
7.1	O-ring, 23.47x2.62	59914304
8	Kit di installazione	59914186
N.I.	Viti di fissaggio, M6x13	59914657
N.I.	Adapter, H/C reversed	59914184
N.I.	Prolunga, 15 mm	59914182
N.I.	Prolunga, 15 mm, d 170 mm	59914191