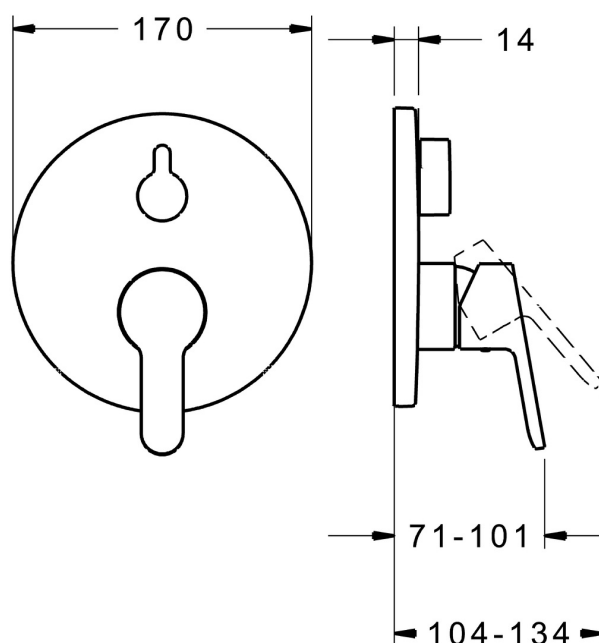
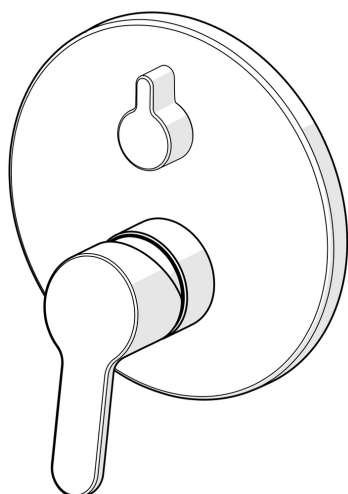


EAN: 4015474278707
static.hansa.com/89909003

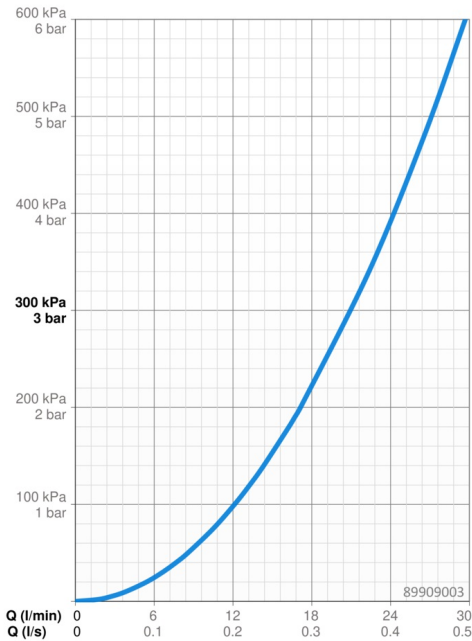


- Baignoire et douche
- Monocommande, Kit de finition
- Montage mural encastré
- Chrome
- Levier avec symbole C+F, Levier monocommande
- Inverseur à tourner
- Limiteur de température et de débit, Limiteur de température ajustable
- Cartouche céramique de $\varnothing 35$ mm pour contrôle de température et de débit
- Corps en laiton DZR
- Rosace décorative, Rosace ronde, Unité de fixation avec vis, Manchon, BLUECLICK support pour rosace pour montage facile, BLUETUNE alignement possible après installation de +/- 3,5°

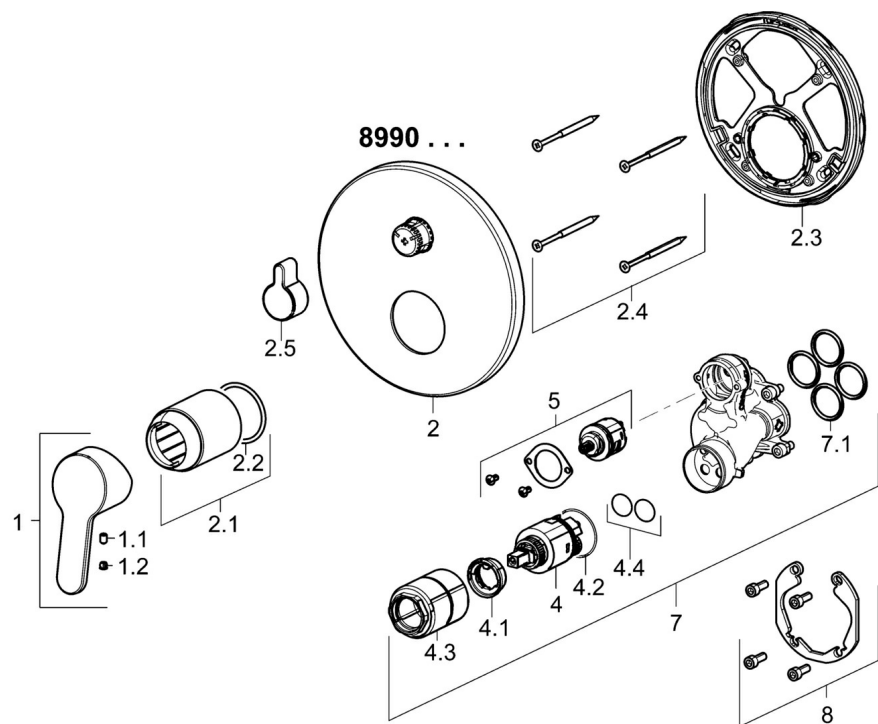


Caractéristiques techniques

| | |
|-------------------------------|-------------------|
| Caractéristiques de débit | |
| Débit à 3 bar | 21.0 / 21.0 l/min |
| Caractéristiques techniques | |
| Alimentation en eau chaude | max. +80°C |
| Pression de service | 0.5-10 bar |
| Règlementations | |
| Norme EN | EN 817 |
| Classe acoustique | I (ISO 3822) |
| Certificats et normes | |
| DVGW | DW-6506CS0196 |
| ABP | PA-IX 38161/IDC |
| EPD | S-P-07752 |
| Durabilité | |
| EPD module A1 (kg CO2 eq.) | 14,28 |
| EPD module A2 (kg CO2 eq.) | 0,45 |
| EPD module A3 (kg CO2 eq.) | 8,91 |
| EPD module A1-A3 (kg CO2 eq.) | 23,56 |
| EPD module A4 (kg CO2 eq.) | 0,39 |
| EPD module B7 (kg CO2 eq.) | 4053,00 |
| EPD module C2 (kg CO2 eq.) | 0,02 |
| EPD module C3 (kg CO2 eq.) | 0,02 |
| EPD module C4 (kg CO2 eq.) | 0,31 |
| EPD module D (kg CO2 eq.) | -7,29 |



Pièces de rechange



SP89909003

| | Nom | Code |
|------|---|----------|
| 1 | Levier | 59913827 |
| 1.1 | Vis, M5x8, SW2.5 | 59904755 |
| 1.2 | Capuchon Gris | 59912112 |
| 2 | Rosaces, d 170 mm | 59914308 |
| 2.1 | Rosace | 59912511 |
| 2.2 | Joint, 41x3 | 59913215 |
| 2.3 | Pièce de fixation | 59914307 |
| 2.4 | Vis, M4.5x80 | 59912890 |
| 2.5 | Bouton inverseur | 59914324 |
| 4 | Cartouche, 3.5 Classic | 59913075 |
| 4.1 | Temperature adjustment limiter | 59912325 |
| 4.2 | Joint, d 28.24x2.62 Arrêté | 59912590 |
| 4.3 | Douille à vis, M38x1 | 59912115 |
| 4.4 | Joint, d 10.10x1.60 Arrêté | 59905072 |
| 5 | Inverseur | 59914183 |
| 7 | Unité fonctionnelle, 3.5 | 59914299 |
| 7.1 | Joint, 23.47x2.62 | 59914304 |
| 8 | Kit d'installation | 59914186 |
| N.I. | Adaptateur, H/C reversed | 59914184 |
| N.I. | Rallonge pour mitigeur encastrés, 15 mm | 59914182 |
| N.I. | Vis, M6x13 | 59914657 |
| N.I. | Inverseur, 120° | 59914655 |
| N.I. | Tournevis, 5 mm | 59914334 |
| N.I. | Rallonge pour mitigeur encastrés, 15 mm, d 170 mm | 59914191 |