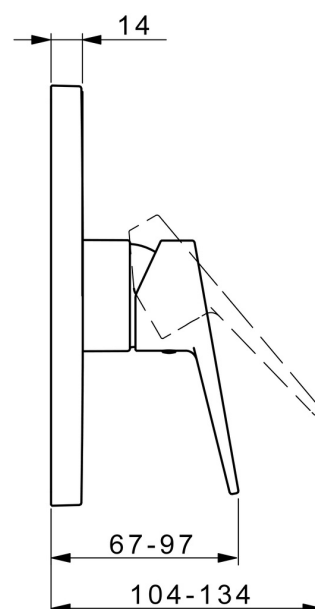
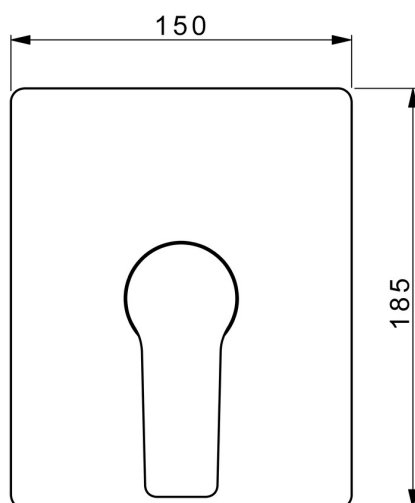
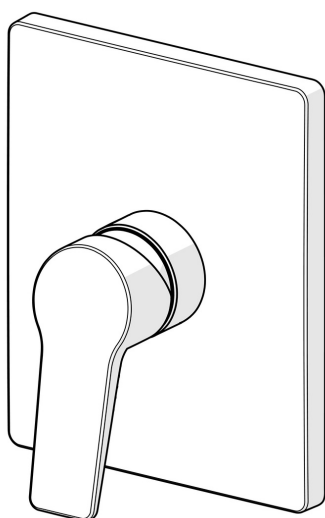


EAN: 4057304015823
static.hansa.com/8985908333



- Soluzioni doccia
- Monocomando, Set esterno
- Montaggio a parete con unità d'incasso
- Nero opaco
- Leva con simbolo F+C, Leva/Manopola monocomando
- Limitatore di temperatura, Limitatore di temperatura regolabile
- Cartuccia a dischi ceramici \varnothing 35mm
- Ottone DZR
- Placca quadrata, Unità di funzionamento con fissaggio a vite, BLUECLICK portaplacca per un montaggio semplice



Dati tecnici

Caratteristiche flusso

Portata 3 bar

20.4 l/min

Caratteristiche tecniche

Fornitura di acqua calda

max. +80°C

Pressione di esercizio

0.5-10 bar

Norme

Standard EN

EN 817

Classe di rumorosità

I (ISO 3822)

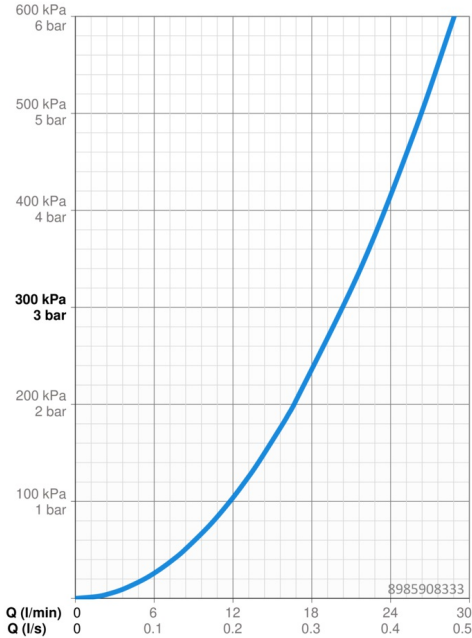
Certificati/Dichiarazioni

DVGW

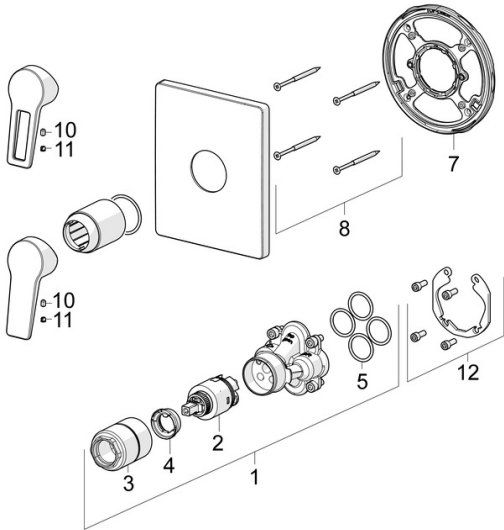
DW-6506CS0196

ABP

PA-IX 38160/IB



Parti di ricambio



SP8985908333

| | Nome | Codice |
|------|--------------------------------|----------|
| 01 | Unità funzionale, 3.5 | 59914303 |
| 02 | Cartuccia, 3.5 Classic | 59913075 |
| 03 | Manicotto filettato, M38x1 | 59912115 |
| 04 | Temperature adjustment limiter | 59912325 |
| 05 | O-ring, 23.47x2.62 | 59914304 |
| 07 | Fixing part | 59914511 |
| 08 | Screw, M4.5x80 | 59912890 |
| 10 | Screw, M5x8, SW2.5 | 59904755 |
| 11 | Tappo Grigio | 59912112 |
| 12 | Kit di installazione | 59914186 |
| N.I. | Prolunga, 15 mm | 59914182 |
| N.I. | Adapter, H/C reversed | 59914184 |