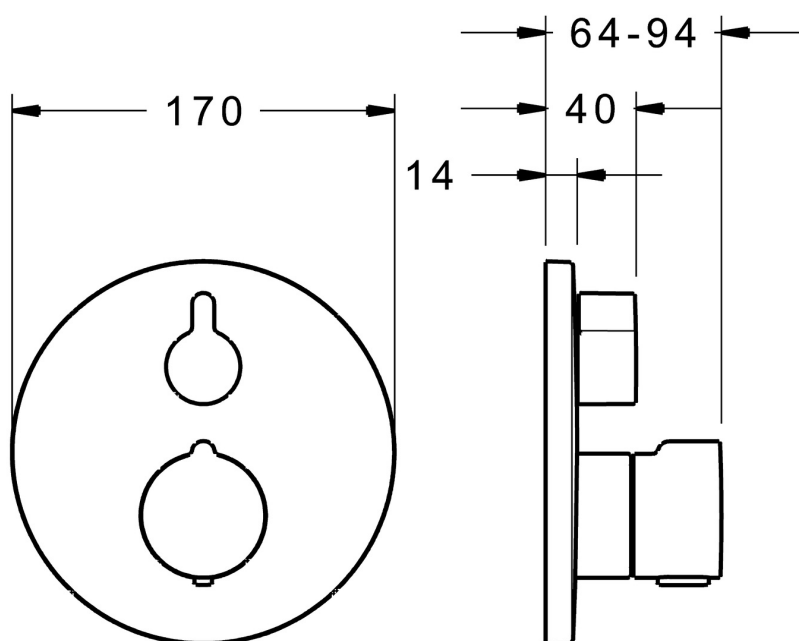
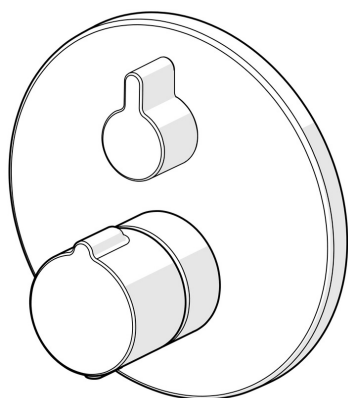


EAN: 4015474279148
static.hansa.com/88623045



- Vasca & doccia
- Termostatico, Set esterno
- Montaggio a parete con unità d'incasso
- Cromo
- Manopola di regolazione temperatura, Manopola di regolazione portata
- Deviatore a rotazione
- Blocco di sicurezza antiscottature a 38 °C
- Regolazione termostatica della temperatura, Dispositivo di sicurezza, Valvola /e di non ritorno
- Silenziatore
- Ottone DZR, Deviatore manuale, ceramico, indipendente dalla pressione con regolazione del volume e funzione di arresto per due uscite
- Placca rotonda, Unità di funzionamento con fissaggio a vite, BLUECLICK portaplacca per un montaggio semplice, BLUETUNE: allineamento post montaggio +/- 3,5°



Dati tecnici

Caratteristiche flusso

Portata 3 bar20.4 / 20.4 l/min

Caratteristiche tecniche

Fornitura di acqua calda
Pressione di esercizio
Backflow prevention (EN1717)

max. +80°C
1-10 bar
HD

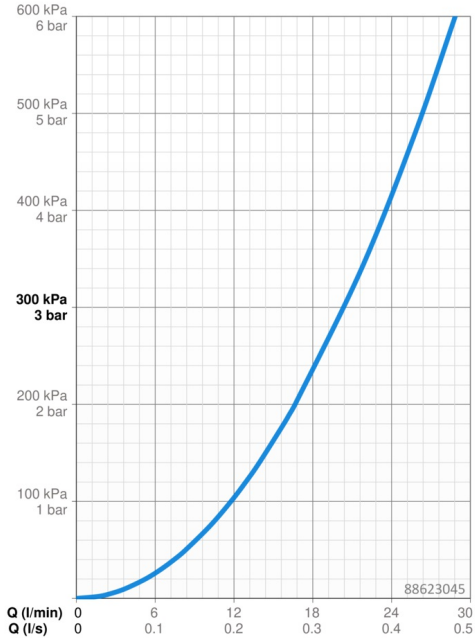
Norme

Standard EN
Classe di rumorosità

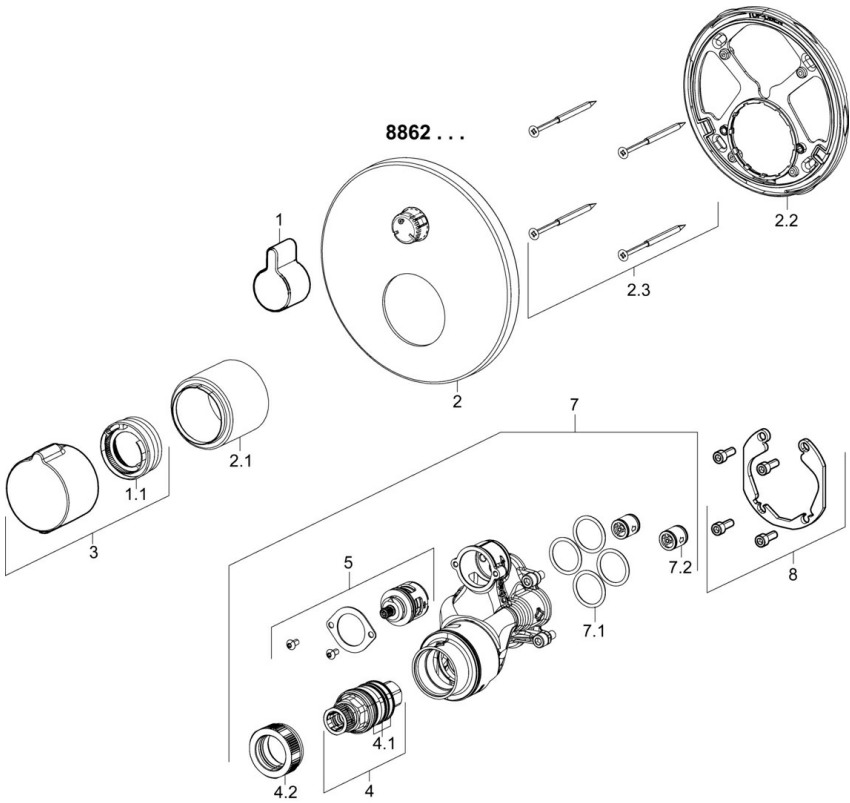
EN 1111
I (ISO 3822)

Certificati/Dichiarazioni

ABP
PA-IX 38189/IDD



Parti di ricambio



SP88623045

	Nome	Codice
1	Maniglia Cromo	59914322
1.1	Temperature adjustment limiter	59914426
2	Piastra, d 170 mm Cromo	59914317
2.1	Rosetta Cromo	59914294
2.2	Fixing part	59914307
2.3	Screw, M4.5x80	59912890
3	Maniglia per regolazione della temperatura Cromo	59914320
4	Cartuccia termostatica, 3.4	59914114
4.1	O-ring	59914113
4.2	Dado di fissaggio, M36x1.5, SW38	59914319
5	Deviatore	59914183
7	Unità funzionale, 81143572	59914314
7.1	O-ring, 23.47x2.62	59914304
7.2	Valvola antiriflusso	59905714
8	Kit di installazione	59914186
N.I.	Cacciavite, 5 mm	59914334
N.I.	Prolunga, 15 mm, d 170 mm	59914191
N.I.	Adapter, H/C reversed	59914184
N.I.	Prolunga, 15 mm	59914182
N.I.	Silenziatore	59904792
N.I.	Viti di fissaggio, M6x13	59914657
N.I.	Temperature adjustment limiter, max 38°C	59914619
N.I.	Deviatore, 240°	59914656