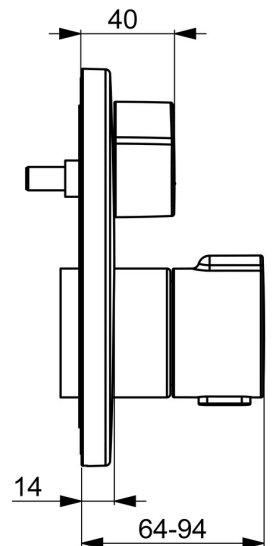
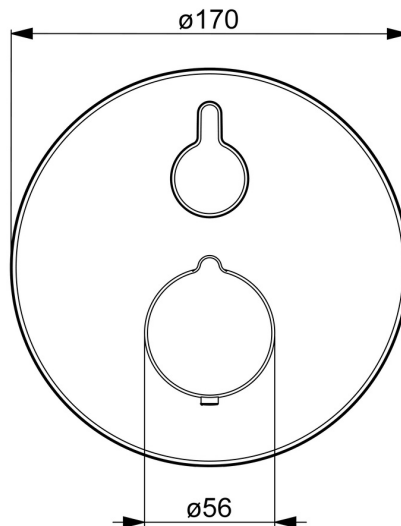
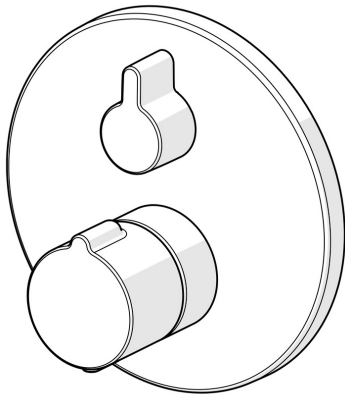


EAN: 4015474278981  
[static.hansa.com/88619045](https://static.hansa.com/88619045)



- Soluzioni doccia
- Termostatico, Set esterno
- Montaggio a parete con unità d'incasso
- Cromo
- Manopola di regolazione temperatura, Manopola di regolazione portata
- Blocco di sicurezza antiscottature a 38 °C
- Regolazione termostatica della temperatura, Vitone ceramico, Valvola/e di non ritorno
- Ottone DZR
- Placca cromata, Placca rotonda, Canotto e leva, Unità di funzionamento con fissaggio a vite, BLUECLICK portaplacca per un montaggio semplice, BLUETUNE: allineamento post montaggio +/- 3,5°
- Senza deviatore



Dati tecnici

Caratteristiche flusso

Portata 3 bar

20.4 l/min

Caratteristiche tecniche

Fornitura di acqua calda

max. +80°C

Pressione di esercizio

1-10 bar

Diametro

170 mm

Backflow prevention (EN1717)

EB

Materiale

Ottone

Norme

Standard EN

EN 1111

Classe di rumorosità

I (ISO 3822)

Certificati/Dichiarazioni

DVGW

DW-6509CS0197

ABP

PA-IX 38187/IC

Dichiarazione di conformità

DoC

EPD

S-P-07752

Sostenibilità

EPD module A1 (kg CO2 eq.)

15,03

EPD module A2 (kg CO2 eq.)

0,48

EPD module A3 (kg CO2 eq.)

9,38

EPD module A1-A3 (kg CO2 eq.)

24,80

EPD module A4 (kg CO2 eq.)

0,41

EPD module B7 (kg CO2 eq.)

3937,20

EPD module C2 (kg CO2 eq.)

0,02

EPD module C3 (kg CO2 eq.)

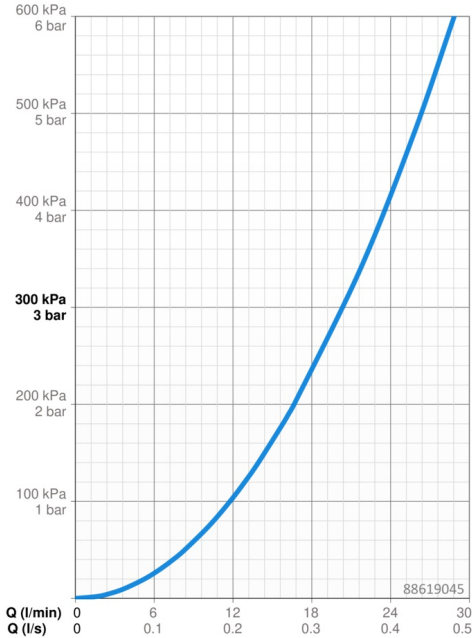
0,02

EPD module C4 (kg CO2 eq.)

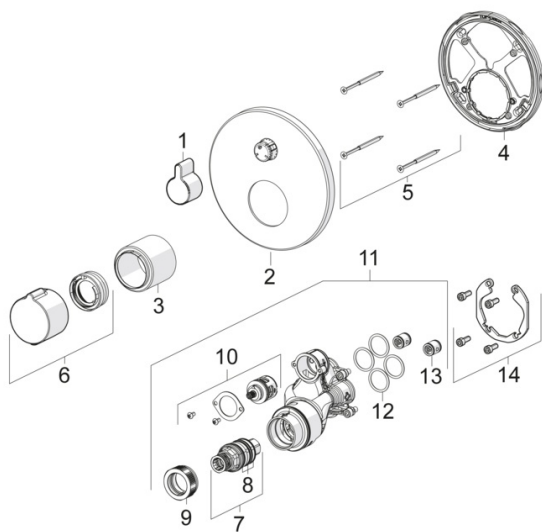
0,32

EPD module D (kg CO2 eq.)

-7,67



## Parti di ricambio



### SP88619045

	Nome	Codice
01	Maniglia Cromo	59914322
02	Piastra, d 170 mm Cromo	59914317
03	Rosetta Cromo	59914294
04	Fixing part	59914307
05	Screw, M4.5x80	59912890
06	Maniglia per regolazione della temperatura Cromo	59914320
07	Cartuccia termostatica, 3.4	59914114
08	O-ring	59914113
09	Dado di fissaggio, M36x1.5, SW38	59914319
10	Deviatore	59914183
11	Unità funzionale, (8114, 8862)	59914311
11	Unità funzionale, (8113, 8861)	59914316
12	O-ring, 23.47x2.62	59914304
13	Valvola antiriflusso	59905714
14	Kit di installazione	59914186
N.I.	Prolunga, 15 mm, d 170 mm	59914191
N.I.	Adapter, H/C reversed	59914184
N.I.	Prolunga, 15 mm	59914182
N.I.	Viti di fissaggio, M6x13	59914657
N.I.	Deviatore, 240°	59914656
N.I.	Temperature adjustment limiter, max 38°C	59914619
N.I.	Deviatore, 120°	59914655