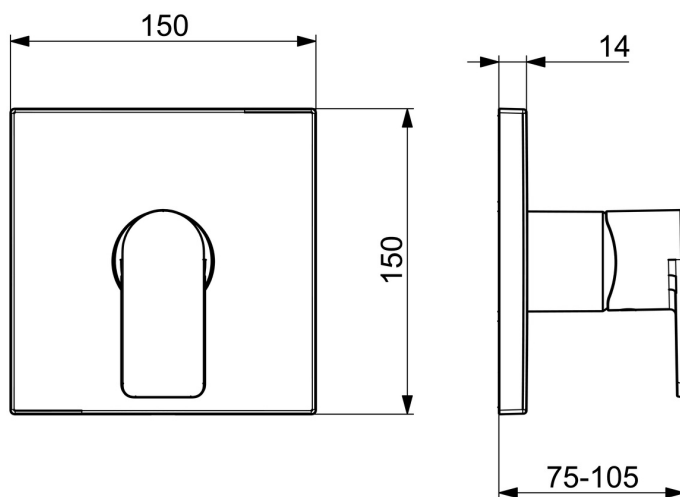
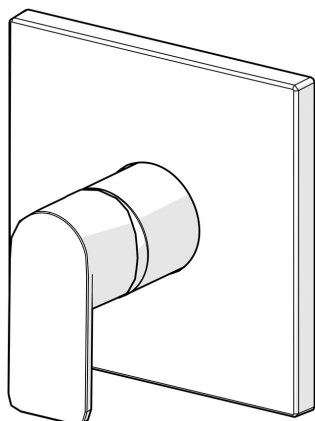


EAN: 4057304015243  
[static.hansa.com/87859073](https://static.hansa.com/87859073)



- Soluzioni doccia
- Set esterno, Monocomando
- Montaggio a parete con unità d'incasso
- Cromo
- Leva/Manopola monocomando, Leva con simbolo F+C
- Cartuccia a dischi ceramici  $\varnothing$  40mm
- Ottone DZR
- Placca quadrata, BLUECLICK portaplacca per un montaggio semplice, BLUETUNE: allineamento post montaggio +/- 3,5°, Unità di funzionamento con fissaggio a vite, Canotto e leva



Dati tecnici

Caratteristiche flusso

Portata 3 bar

19.8 l/min

Caratteristiche tecniche

Fornitura di acqua calda

max. +80°C

Pressione di esercizio

0.5-10 bar

Misura della connessione

G1/2

Backflow prevention (EN1717)

EB

Materiale

Ottone

Norme

Standard EN

EN 817

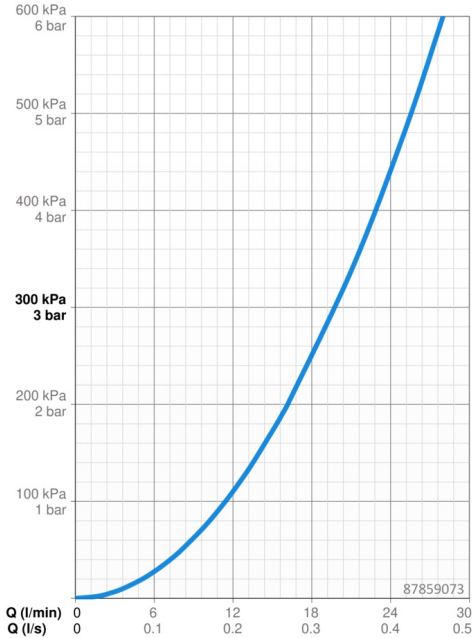
Classe di rumorosità

I (ISO 3822)

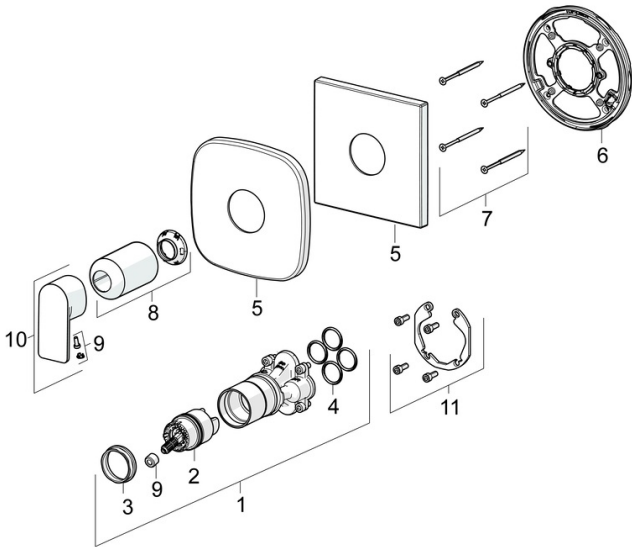
Certificati/Dichiarazioni

ABP

PA-IX 38592/IB



Parti di ricambio



SP87859073

	Nome	Codice
01	Unità funzionale Fuori produzione	59914510
02	Cartuccia, 4.0 Classic	59914129
03	Dado di fissaggio, M42x1.5, SW 38	59914128
04	O-ring, 23.47x2.62	59914304
05	Piastra Cromo	59914312
05	Piastra, 154x154 mm Cromo	59914571
06	Fixing part	59914511
07	Screw, M4.5x80	59912890
08	Rosetta Cromo	59914572
09	Tappo	59914573
10	Leva Cromo	1009774V