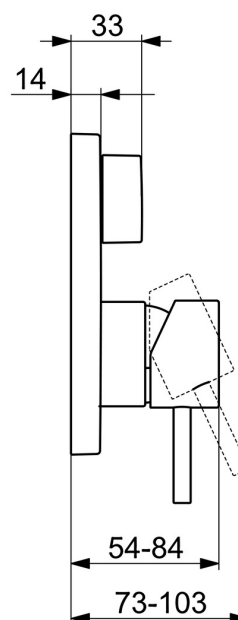
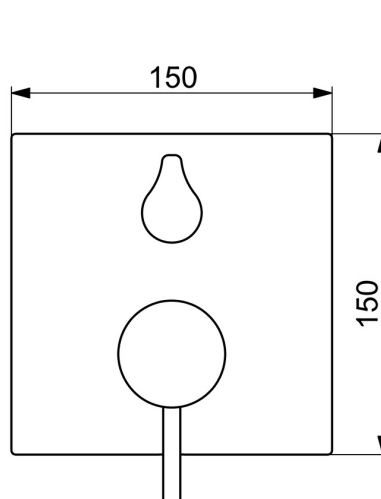
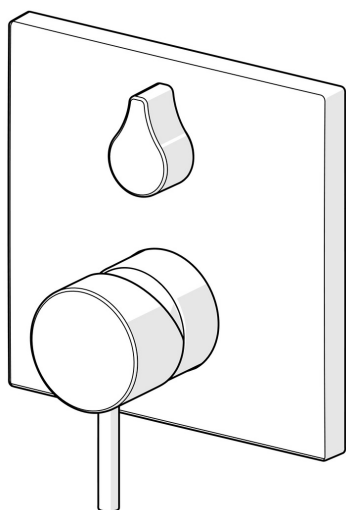


EAN: 4015474287235
static.hansa.com/87849051

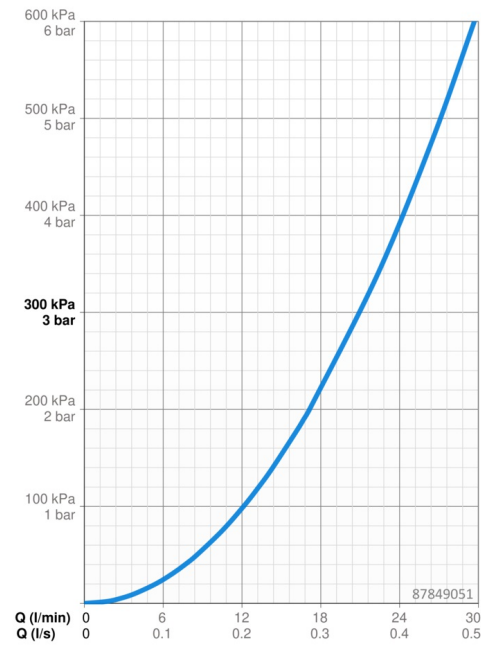


- Vasca & doccia
- Monocomando, Set esterno
- Montaggio a parete con unità d'incasso
- Cromo
- Leva/Manopola monocomando, Leva con simbolo F+C, Leva pin
- Deviatore a rotazione
- Limitatore di temperatura, Limitatore di temperatura regolabile
- Cartuccia a dischi ceramici $\varnothing 35\text{mm}$
- Ottone DZR
- Placca quadrata, Unità di funzionamento con fissaggio a vite, BLUECLICK portaplacca per un montaggio semplice, BLUETUNE: allineamento post montaggio $\pm 3,5^\circ$

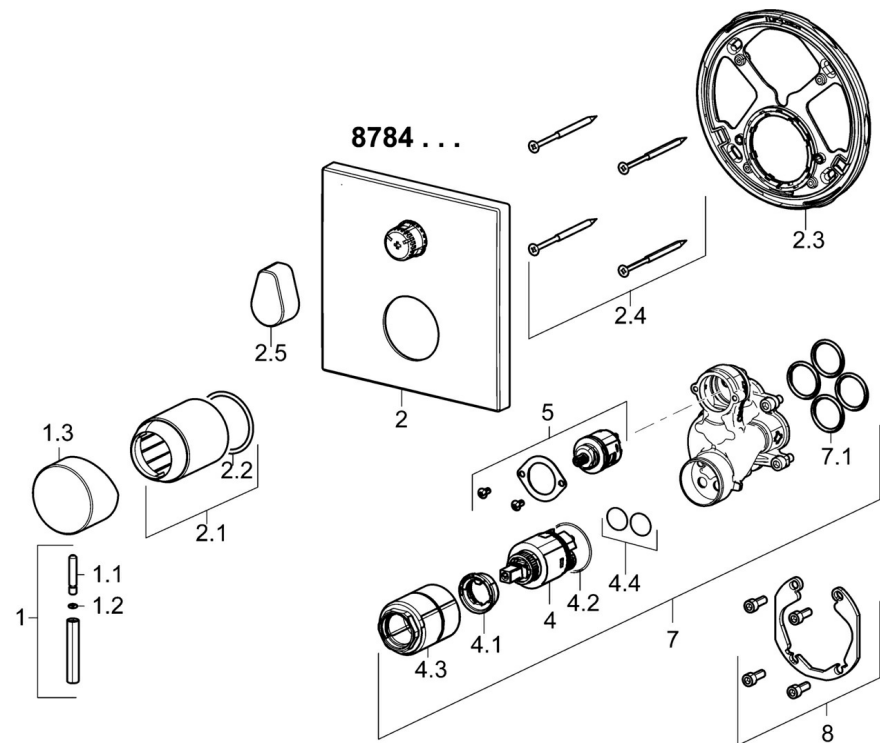


Dati tecnici

Caratteristiche flusso	
Portata 3 bar	21.0 / 21.0 l/min
Caratteristiche tecniche	
Fornitura di acqua calda	max. +80°C
Pressione di esercizio	0.5-10 bar
Norme	
Standard EN	EN 817
Classe di rumorosità	I (ISO 3822)
Certificati/Dichiarazioni	
DVGW	DW-6506CS0196
ABP	PA-IX 38161/IDC



Parti di ricambio



SP87849051

Nome	Codice
1	Leva, 45 mm, (2011-) Cromo
1.1	Screw, M5x28, SW2.5
1.2	O-ring, d 3x1.5
1.3	Cappuccio, (2011-) Cromo
2	Piastra Cromo
2.1	Rosetta Cromo
2.2	O-ring, 41x3
2.3	Fixing part
2.4	Screw, M4.5x80
2.5	Maniglia Cromo
3	Cartuccia, 3.5 Classic
4	Temperature adjustment limiter
4.1	O-ring, d 28.24x2.62 Fuori produzione
4.2	Manicotto filettato, M38x1
4.3	O-ring, d 10.10x1.60 Fuori produzione
4.4	O-ring, d 10.10x1.60 Fuori produzione
5	Deviatore
6	Unità funzionale, 3.5
7.1	O-ring, 23.47x2.62
8	Kit di installazione
N.I.	Cacciavite, 5 mm
N.I.	Prolunga, 15 mm, 150x150 mm
N.I.	Adapter, H/C reversed
N.I.	Prolunga, 15 mm
N.I.	Deviatore, 120°
N.I.	Viti di fissaggio, M6x13