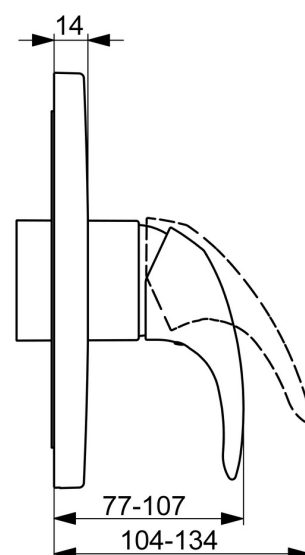
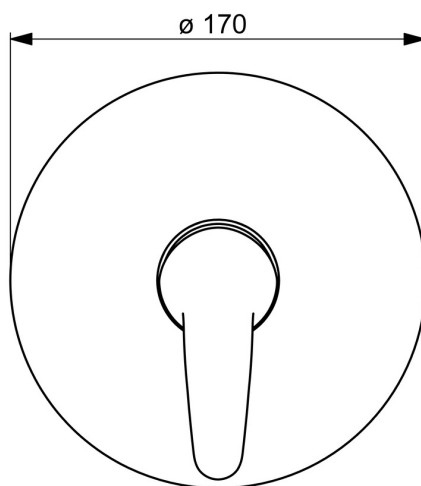
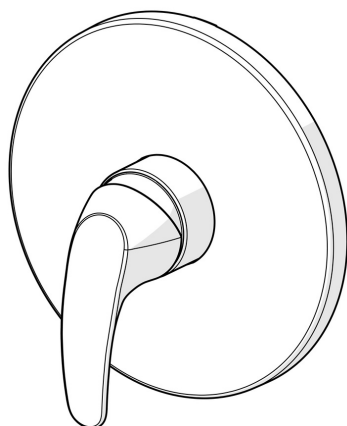


EAN: 4057304003998  
[static.hansa.com/86279103](https://static.hansa.com/86279103)



- Soluzioni doccia
- Monocomando, Set esterno
- Montaggio a parete con unità d'incasso
- Cromo
- Leva con simbolo F+C, Leva/Manopola monocomando
- Limitatore di temperatura, Limitatore di temperatura regolabile
- Cartuccia a dischi ceramici  $\varnothing 35\text{mm}$
- Placca rotonda, BLUECLICK portaplacca per un montaggio semplice



Dati tecnici

Caratteristiche flusso

Portata 3 bar

22.2 l/min

Caratteristiche tecniche

Fornitura di acqua calda

max. +80°C

Pressione di esercizio

0.5-10 bar

Materiale

Ottone

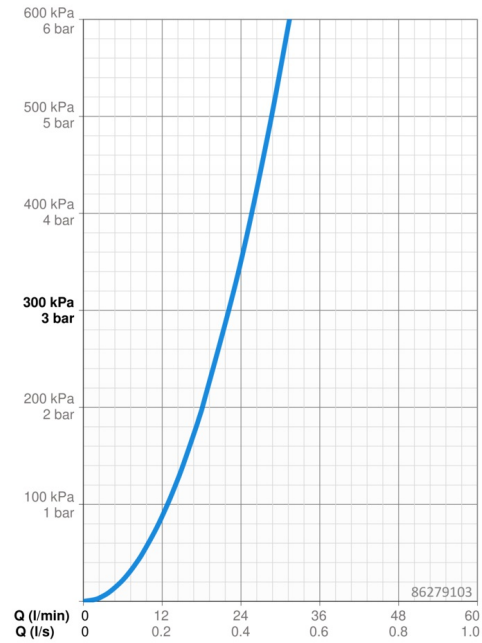
Norme

Standard EN

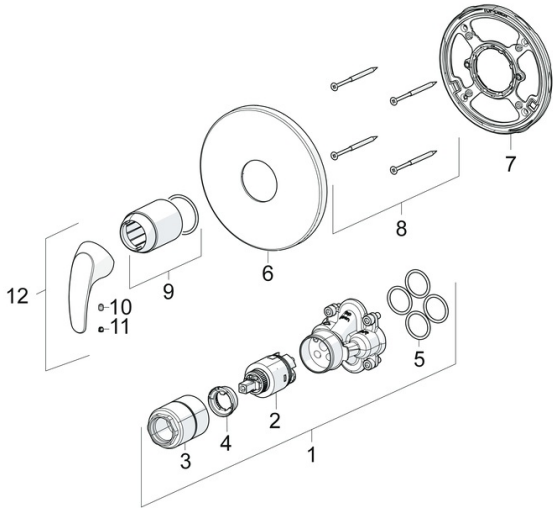
EN 817

Classe di rumorosità

I (ISO 3822)



Parti di ricambio



SP86279103

	Nome	Codice
01	Unità funzionale, 3.5	59914303
02	Cartuccia, 3.5 Classic	59913075
03	Manicotto filettato, M38x1	59912115
04	Temperature adjustment limiter	59912325
05	O-ring, 23.47x2.62	59914304
06	Piastra, d 170 mm Cromo	59914310
07	Fixing part	59914511
08	Screw, M4.5x80	59912890
09	Rosetta Cromo	59912511
10	Screw, M5x8, SW2.5	59904755
11	Tappo Grigio	59912112
12	Leva Cromo	59913678
N.I.	Adapter, H/C reversed	59914184
N.I.	Prolunga, 15 mm	59914182
N.I.	Prolunga, 15 mm, d 170 mm	59914191