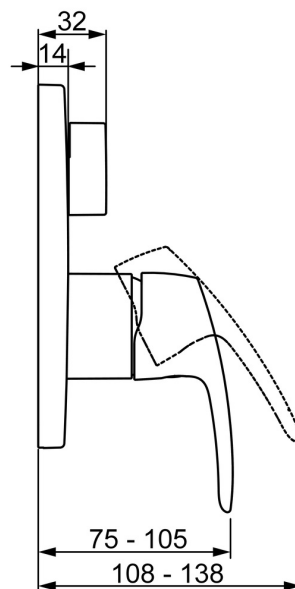
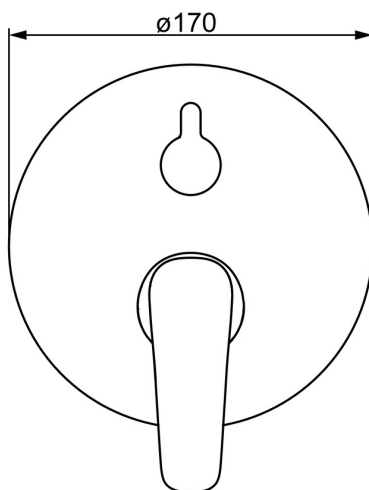
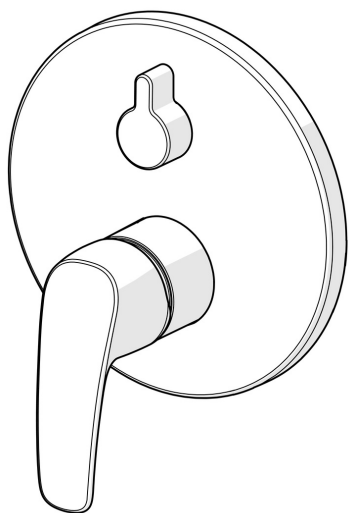


EAN: 4057304003905  
[static.hansa.com/85283083](https://static.hansa.com/85283083)



- Vasca & doccia
- Monocomando, Set esterno
- Montaggio a parete con unità d'incasso
- Cromo
- Leva con simbolo F+C, Leva/Manopola monocomando
- Deviatore a rotazione
- Limitatore di temperatura, Limitatore di temperatura regolabile
- Dispositivo di sicurezza, Valvola/e di non ritorno, Cartuccia a dischi ceramici  $\varnothing$  40mm
- Ottone DZR
- Placca rotonda, Unità di funzionamento con fissaggio a vite, BLUECLICK portaplacca per un montaggio semplice, BLUETUNE: allineamento post montaggio +/- 3,5°



Dati tecnici

Caratteristiche flusso

Portata 3 bar

20.4 / 20.4 l/min

Caratteristiche tecniche

Fornitura di acqua calda

max. +80°C

Pressione di esercizio

0.5-10 bar

Backflow prevention (EN1717)

HD

Norme

Standard EN

EN 817

Classe di rumorosità

I (ISO 3822)

Certificati/Dichiarazioni

DVGW

DW-6506CS0196

ABP

PA-IX 38594/IDC

Dichiarazione di conformità

DoC

EPD

S-P-07752

Sostenibilità

EPD module A1 (kg CO2 eq.)

12,67

EPD module A2 (kg CO2 eq.)

0,40

EPD module A3 (kg CO2 eq.)

7,91

EPD module A1-A3 (kg CO2 eq.)

20,90

EPD module A4 (kg CO2 eq.)

0,35

EPD module B7 (kg CO2 eq.)

3937,20

EPD module C2 (kg CO2 eq.)

0,02

EPD module C3 (kg CO2 eq.)

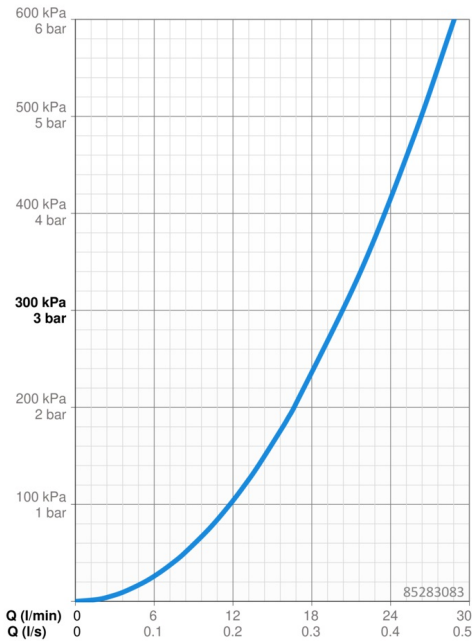
0,02

EPD module C4 (kg CO2 eq.)

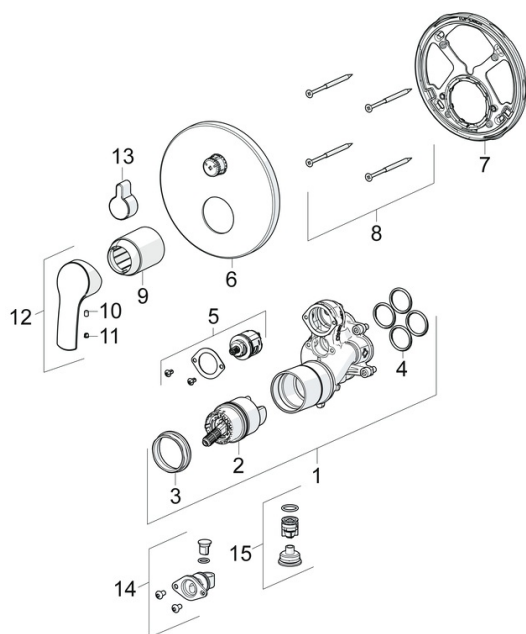
0,27

EPD module D (kg CO2 eq.)

-6,46



## Parti di ricambio



### SP85283083

	Nome	Codice
01	Unità funzionale	59914515
02	Cartuccia, 4.0 Classic	59914129
03	Dado di fissaggio, M42x1.5, SW 38	59914128
04	O-ring, 23.47x2.62	59914304
05	Deviatore	59914183
06	Piastra, d 170 mm Cromo	59914308
07	Fixing part	59914307
08	Screw, M4.5x80	59912890
09	Rosetta Cromo Fuori produzione	59914455
10	Screw, M4x8	59914512
11	Tappo	59914513
12	Leva Cromo	59914453
13	Bottone di deviatore Cromo	59914324
14	Valvola antiriflusso	59914335
15	Valvola antiriflusso	59914336
N.I.	Prolunga, 15 mm, d 170 mm	59914191
N.I.	Prolunga, 15 mm	59914182
N.I.	Viti di fissaggio, M6x13	59914657
N.I.	Deviatore, 120°	59914655
N.I.	Adapter, H/C reversed	59914184