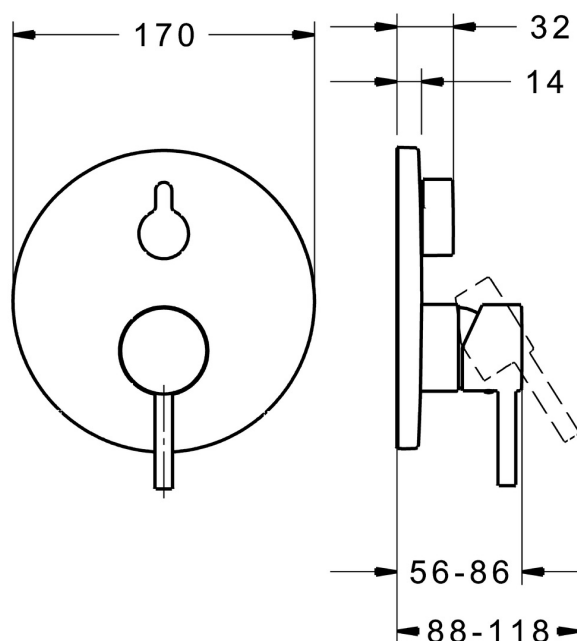
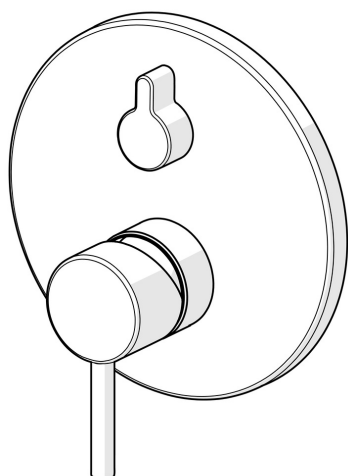


EAN: 4015474279285  
[static.hansa.com/82609077](https://static.hansa.com/82609077)



- Vasca & doccia
- Monocomando, Set esterno
- Montaggio a parete con unità d'incasso
- Cromo
- Leva con simbolo F+C, Leva pin, Leva/Manopola monocomando
- Deviatore a rotazione
- Limitatore di temperatura, Limitatore di temperatura regolabile
- Cartuccia a dischi ceramici  $\varnothing 35\text{mm}$
- Ottone DZR
- Placca rotonda, Unità di funzionamento con fissaggio a vite, BLUECLICK portaplacca per un montaggio semplice, BLUETUNE: allineamento post montaggio  $\pm 3,5^\circ$



Dati tecnici

Caratteristiche flusso

Portata 3 bar21.0 / 21.0 l/min

Caratteristiche tecniche

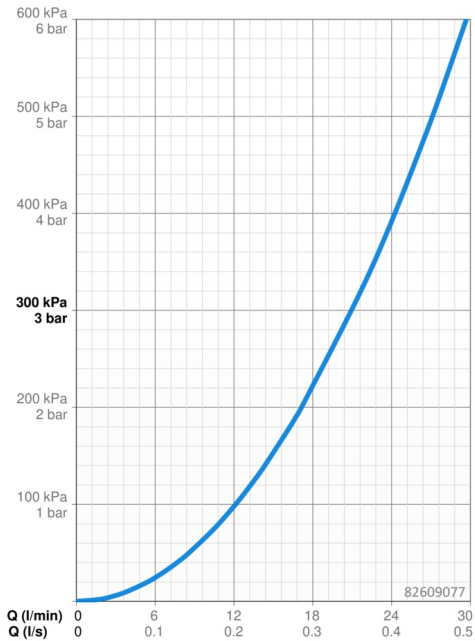
Fornitura di acqua calda max. +80°C  
Pressione di esercizio0.5-10 bar

Norme

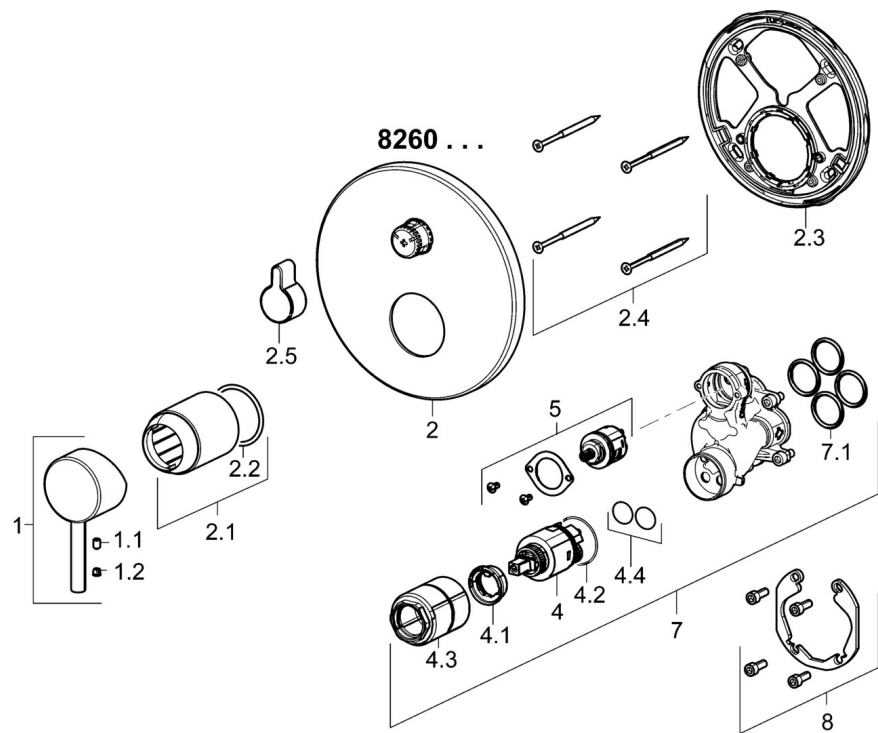
Standard EN EN 817  
Classe di rumorositàI (ISO 3822)

Certificati/Dichiarazioni

DVGW DW-6506CS0196  
ABP PA-IX 38161/IDC



Parti di ricambio



SP82609077

|      | Nome                                  | Codice   |
|------|---------------------------------------|----------|
| 1    | Leva Cromo                            | 59913840 |
| 1.1  | Screw, M5x8, SW2.5                    | 59904755 |
| 1.2  | Tappo Grigio                          | 59912112 |
| 2    | Piastra, d 170 mm Cromo               | 59914308 |
| 2.1  | Rosetta Cromo                         | 59912511 |
| 2.2  | O-ring, 41x3                          | 59913215 |
| 2.3  | Fixing part                           | 59914307 |
| 2.4  | Screw, M4.5x80                        | 59912890 |
| 2.5  | Bottone di deviatore Cromo            | 59914324 |
| 4    | Cartuccia, 3.5 Classic                | 59913075 |
| 4.1  | Temperature adjustment limiter        | 59912325 |
| 4.2  | O-ring, d 28.24x2.62 Fuori produzione | 59912590 |
| 4.3  | Manicotto filettato, M38x1            | 59912115 |
| 4.4  | O-ring, d 10.10x1.60 Fuori produzione | 59905072 |
| 5    | Deviatore                             | 59914183 |
| 7    | Unità funzionale, 3.5                 | 59914299 |
| 7.1  | O-ring, 23.47x2.62                    | 59914304 |
| 8    | Kit di installazione                  | 59914186 |
| N.I. | Adapter, H/C reversed                 | 59914184 |
| N.I. | Prolunga, 15 mm                       | 59914182 |
| N.I. | Deviatore, 120°                       | 59914655 |
| N.I. | Cacciavite, 5 mm                      | 59914334 |
| N.I. | Prolunga, 15 mm, d 170 mm             | 59914191 |