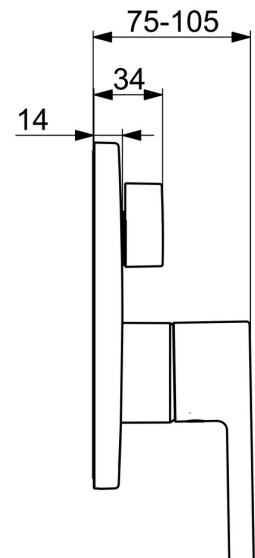
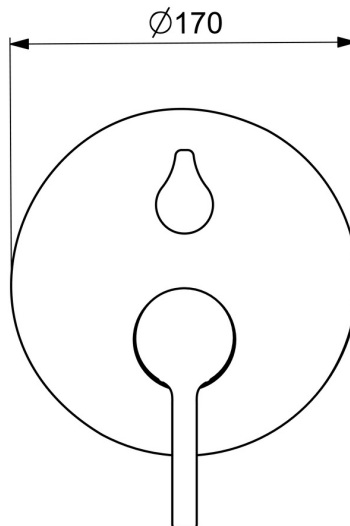
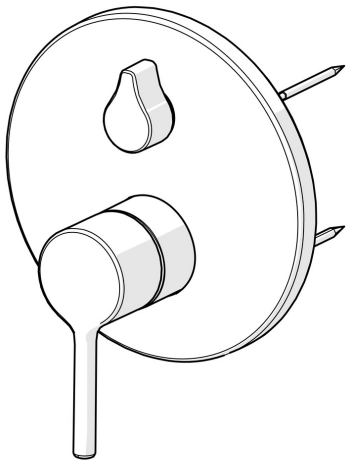


EAN: 4057304017384  
[static.hansa.com/82603067](https://static.hansa.com/82603067)



- Vasca & doccia
- Set esterno, Monocomando
- Montaggio a parete con unità d'incasso
- Cromo
- Leva/Manopola monocomando, Leva pin, Leva con simbolo F+C
- Deviatore a rotazione
- Limitatore di temperatura, Limitatore di temperatura regolabile
- Cartuccia a dischi ceramici Ø 40mm, Dispositivo di sicurezza
- Ottone DZR
- Placca cromata, Placca rotonda, BLUECLICK portaplacca per un montaggio semplice, BLUETUNE: allineamento post montaggio +/- 3,5°, Unità di funzionamento con fissaggio a vite, Unità di funzionamento



Dati tecnici

Caratteristiche flusso

Portata 3 bar

20.4/20.4 l/min

Caratteristiche tecniche

Fornitura di acqua calda

max. +80°C

Pressione di esercizio

0.5-10 bar

Materiale

Ottone

Norme

Standard EN

EN 817

Classe di rumorosità

I (ISO 3822)

Certificati/Dichiarazioni

DVGW

DW-6506CS0196

ABP

PA-IX 38594/IDC

EPD

S-P-07752

Sostenibilità

EPD module A1 (kg CO2 eq.)

13,47

EPD module A2 (kg CO2 eq.)

0,43

EPD module A3 (kg CO2 eq.)

8,41

EPD module A1-A3 (kg CO2 eq.)

22,22

EPD module A4 (kg CO2 eq.)

0,37

EPD module B7 (kg CO2 eq.)

3937,20

EPD module C2 (kg CO2 eq.)

0,02

EPD module C3 (kg CO2 eq.)

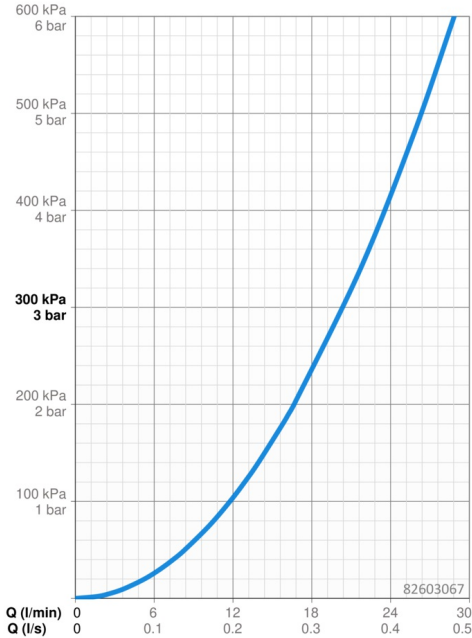
0,02

EPD module C4 (kg CO2 eq.)

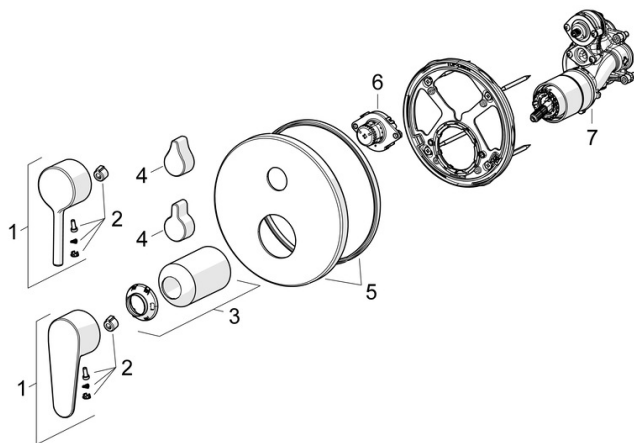
0,29

EPD module D (kg CO2 eq.)

-6,87



## Parti di ricambio



### SP82603063

	Nome	Codice
01	Leva Cromo	1014994V
01	Leva Cromo	1014997V
02	Tappo	59914573
03	Rosetta Cromo	59914572
04	Bottone di deviatore Cromo	59914324
04	Maniglia Cromo	59914576
05	Piastra, d 170 mm Cromo	59914308
06	Deviatore, 120°	59914655
07	Unità funzionale	59914515