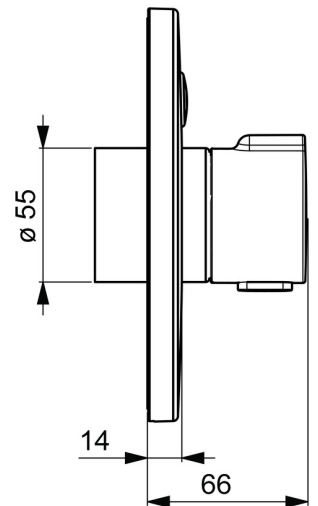
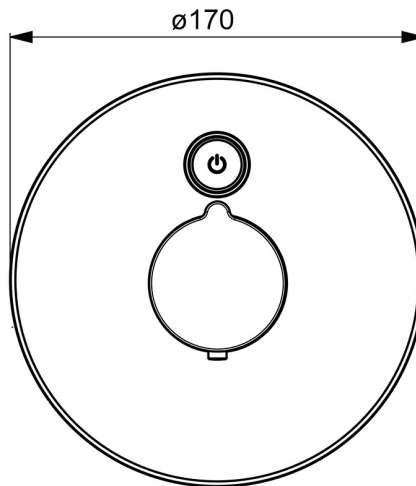
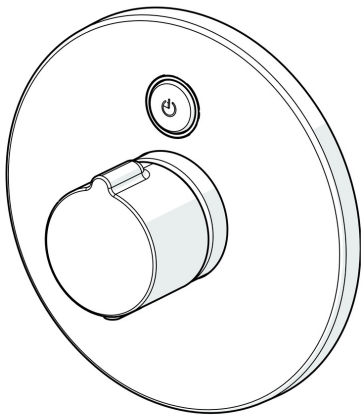


EAN: 4057304004889  
[static.hansa.com/81919001](https://static.hansa.com/81919001)

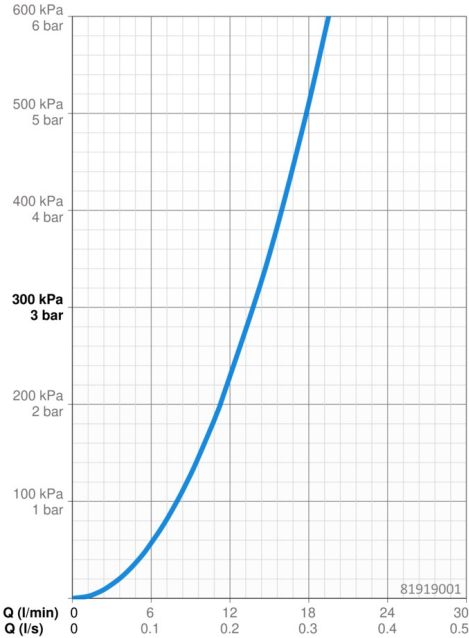


- Settore pubblico e semipubblico
- Set esterno, Termostatico, Tiptronic, Alimentazione a batteria
- Montaggio a parete con unità d'incasso
- Cromo
- Manopola di regolazione temperatura
- Pulsante Push
- Limitatore di temperatura, Blocco di sicurezza antiscottature a 38 °C
- Regolazione termostatica della temperatura, Valvola/e di non ritorno
- Valvola elettromagnetica, Elemento di controllo, Indicatori luminosi, Indicazione batteria scarica
- impostazioni del software regolabili
- Placca rotonda, BLUECLICK portaplacca per un montaggio semplice

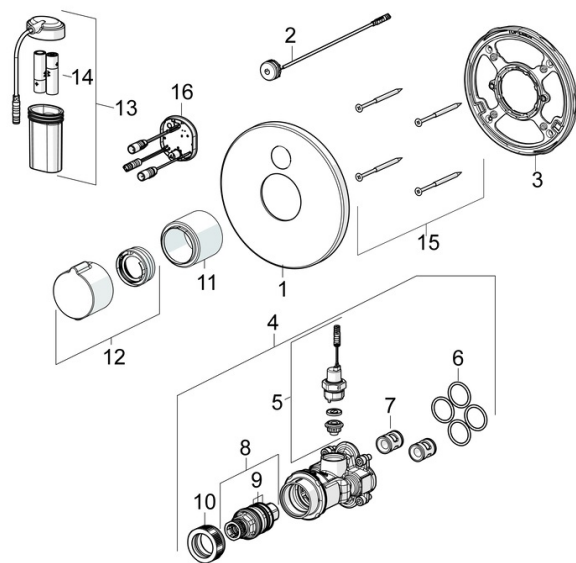


Dati tecnici

Caratteristiche flusso	
Portata 3 bar	13.8 l/min
Caratteristiche tecniche	
Fornitura di acqua calda	max. +70°C
Pressione di esercizio	1-10 bar
Backflow prevention (EN1717)	EB
Materiale	Ottone
Impostazioni software	
Scarico automatico	off (off/6/12/18/24/30/36/48/60/72 h)
Periodo di scarico automatico	30 s (30/60/90/120/180/240/300/360/480/600 s)
Periodo di scorrimento max.	45 s (15/30/45/60/75/90/105/120/135/150 s)
Caratteristiche elettroniche	
Batteria	AA 1.5 V Lithium x 2
Norme	
Direttiva EU	C € EMC Directive 2014/30/EU , RoHS Directive 2011/65/EU
Standard EN	EN 1111 , EN 15091, ETSI EN 301 489-1 V1.9.2 , ETSI EN 300 328 v2.2.2 , EN 61000-6-1:2007 , EN 61000-6-3:2007+A1:2011+AC:2012 , EN 60335-1:2012+A11+A13+A14+A14+A2+A15:2021, Part 19.11.4
Classe di rumorosità	I (ISO 3822)
Classe di protezione	IP 55
Certificati/Dichiarazioni	
UN38.3	UN38-3 Energizer L91



## Parti di ricambio



### SP81919001

	Nome	Codice
01	Piastra, d 170 mm Cromo	59914556
02	Pulsante, 3 V Fuori produzione	59914557
03	Fixing part	59914296
04	Unità funzionale	59914558
05	Valvola magnetica, 3 V	59914125
06	O-ring, 23.47x2.62	59914304
07	Valvola antiriflusso	59905714
08	Cartuccia termostatica, 3.4	59914114
09	O-ring	59914113
10	Dado di fissaggio, M36x1.5, SW38	59914319
11	Rosetta Cromo	59914294
12	Maniglia per regolazione della temperatura Cromo	59914320
13	Box per batteria completo	59914122
14	Batteria, 1.5 V AA Lithium	59914136
15	Screw, M4.5x80	59912890
16	Unità di comando, 3 V	59914552