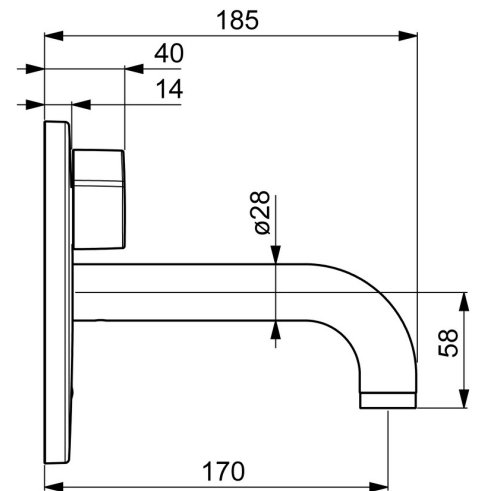
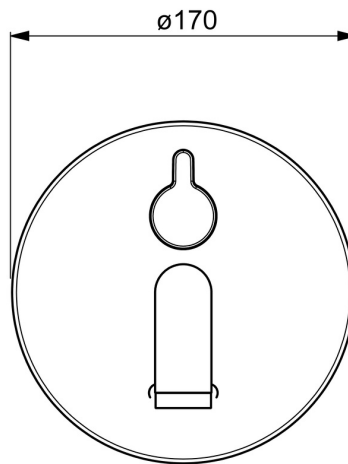
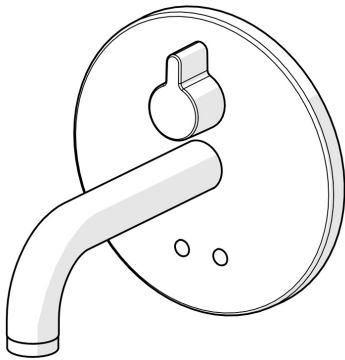


EAN: 4057304004827  
[static.hansa.com/81812101](https://static.hansa.com/81812101)

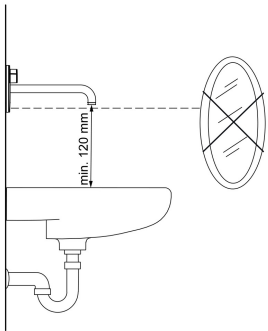
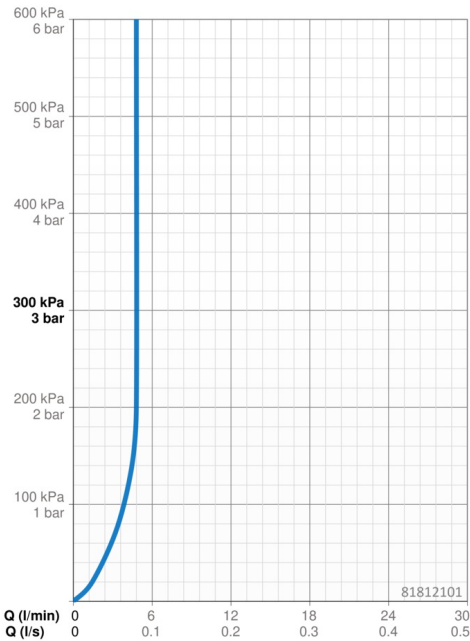


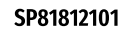
- Openbaar en semi-openbaar
- Afbouwset, Elektronisch, Batterij gestuurd
- Wandmontage voor inbouwunit
- Chroom
- PCA® mousseur voor een drukonafhankelijke doorstroom, CASCADE® mousseur
- Temperatuurgreep
- Binnendeel voor temperatuur instelling, Terugslagklep, Vuilfilter(s)
- Autofocus sensor, Magneetventiel, Controle eenheid, Functie(s) met signaallichten, Indicatie voor (bijna) lege batterij
- Software instellingen zijn aan te passen (met magneet of met magneetsleutel)
- Ronde rozet, BLUECLICK rozettendrager voor eenvoudige montage



Technische gegevens

Doorstromingseigenschappen	
Doorstroomhoeveelheid bij 3 bar (met debietregelaar)	4.8 l/min
Technische eigenschappen	
Warmwatertoevoer	max. +70°C
Werkdruk	1-10 bar
Projection	170 mm
Terugstroom beveiliging (EN1717)	AA
Materiaal	brass
Software-instellingen	
Nalooptijd	3 s (1/2/3/4/5/6/7/8/9/10 s)
Automatische spoeling	off (off/6/12/18/24/30/36/48/60/72 h)
Automatische spoeling periode	30 s (30/60/90/120/180/240/300/360/480/600 s)
Max. looptijd	60 s (10/30/60/90/120/150/180/210/240/300 s)
Eigenschappen elektronica	
Batterij	AA 1.5 V Lithium x 2
Voorschriften	
EU-richtlijn	C € EMC Directive 2014/30/EU , RoHS Directive 2011/65/EU
EN-norm	EN 15091, ETSI EN 301 489-1 V1.9.2 , ETSI EN 300 328 v2.2.2 , EN 61000-6-1:2007 , EN 61000-6-3:2007+A1:2011+AC:2012 , EN 60335-1:2012+A11+A13+A1+A14+A2+A15:2021, Part 19.11.4
Geluidsklasse	I (ISO 3822)
Beschermingsklasse	IP 55
Toestemmingen en Verklaringen	
ABP	PA-IX 10143/IO
UN38.3	UN38-3 Energizer L91





© 2024 Hansa Armaturen GmbH - [www.hansa.com](http://www.hansa.com) - 20.03.2024