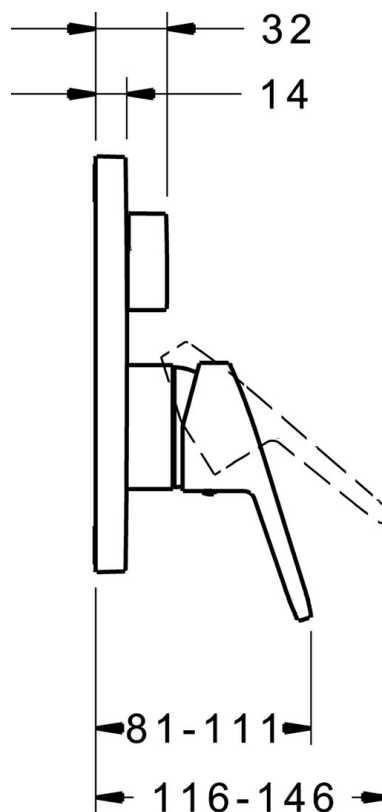
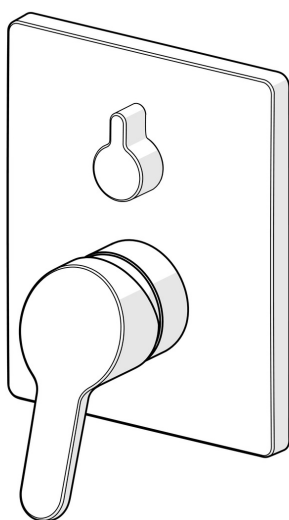


EAN: 4015474286344
static.hansa.com/81469073



- Vasca & doccia
- Monocomando, Set esterno
- Montaggio a parete con unità d'incasso
- Cromo
- Leva con simbolo F+C, Leva/Manopola monocomando
- Deviatore a rotazione
- Limitatore di temperatura, Limitatore di temperatura regolabile
- Cartuccia a dischi ceramici $\varnothing 48\text{mm}$ (Eco)
- Ottone DZR
- Placca quadrata, Unità di funzionamento con fissaggio a vite, BLUECLICK portaplacca per un montaggio semplice, BLUETUNE: allineamento post montaggio $\pm 3,5^\circ$



Dati tecnici

Caratteristiche flusso

Portata 3 bar

25.2 / 25.2 l/min

Caratteristiche tecniche

Fornitura di acqua calda

max. +80°C

Pressione di esercizio

0.5-10 bar

Norme

Standard EN

EN 817

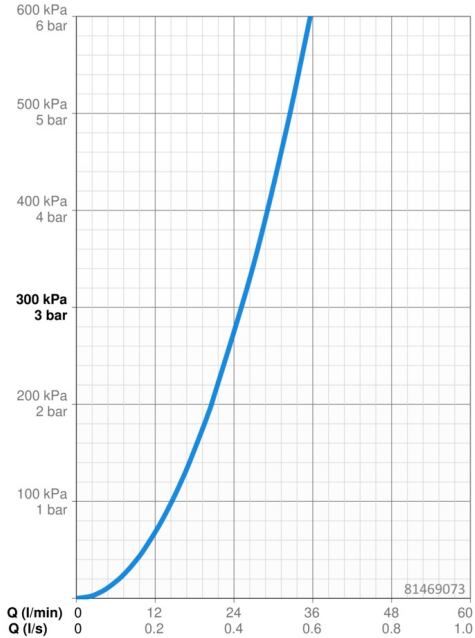
Classe di rumorosità

I (ISO 3822)

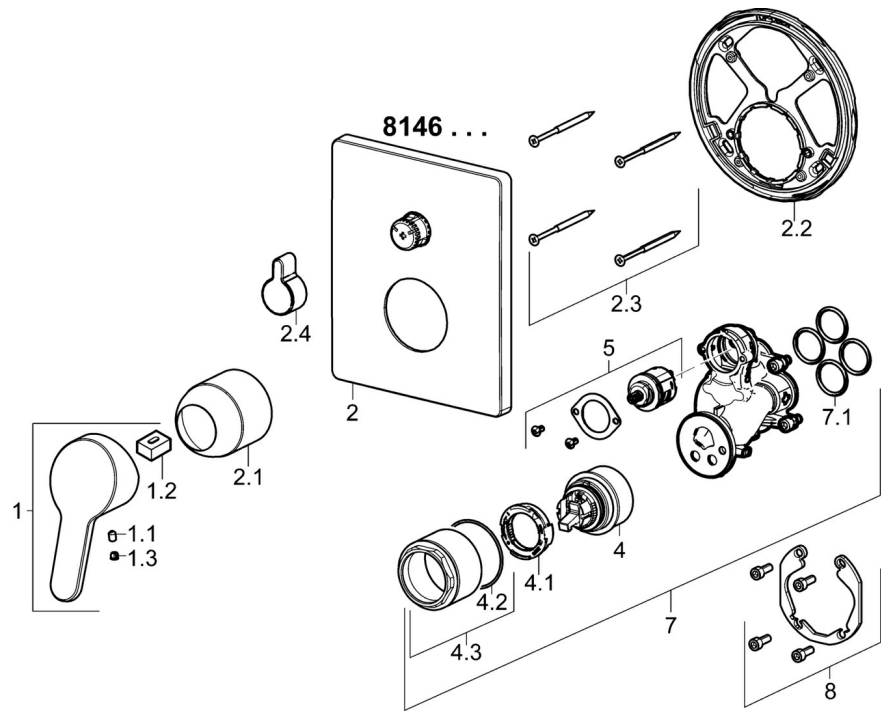
Certificati/Dichiarazioni

DVGW

DW-6506CS0196



Parti di ricambio



SP81469073

	Nome	Codice
1	Leva, L=86 mm Cromo	01580073
1.1	Screw, M5x8, SW2.5	59904755
1.2	Adattatore	59904778
1.3	Tappo Grigio	59912112
2	Piastra Cromo	59914325
2.1	Cappuccio Cromo	59911172
2.2	Fixing part	59914307
2.3	Screw, M4.5x80	59912890
2.4	Bottone di deviatore Cromo	59914324
4	Cartuccia, 4.8 eco	59904601
4.1	Hot water limiter	59904759
4.2	O-ring, 50.52x1.78	59906841
4.3	Vite eye, M50x1, SW45	59912980
5	Deviatore	59914183
7	Unità funzionale, 4.8	59914321
7.1	O-ring, 23.47x2.62	59914304
8	Kit di installazione	59914186
N.I.	Deviatore, 120°	59914655
N.I.	Viti di fissaggio, M6x13	59914657
N.I.	Prolunga, 15 mm	59914182
N.I.	Cacciavite, 5 mm	59914334
N.I.	Adapter, H/C reversed	59914184