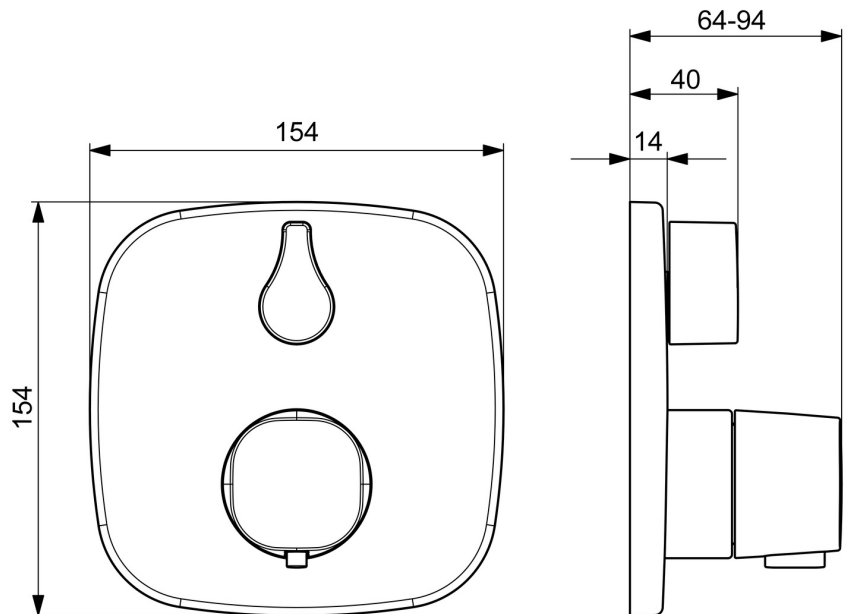
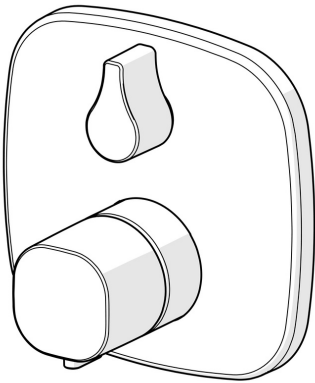


EAN: 4057304004711
static.hansa.com/81149572



- Vasca & doccia
- Set esterno, Termostatico
- Montaggio a parete con unità d'incasso
- Cromo
- Manopola di regolazione temperatura, Manopola di regolazione portata
- Deviatore a rotazione
- Blocco di sicurezza antiscottature a 38 °C
- Regolazione termostatica della temperatura, Valvola/e di non ritorno
- Ottone DZR, Deviatore manuale, ceramico, indipendente dalla pressione con regolazione del volume e funzione di arresto per due uscite
- Placca cromata, Placca con angoli smussati, Canotto e leva, Unità di funzionamento con fissaggio a vite, BLUECLICK portaplacca per un montaggio semplice, BLUETUNE: allineamento post montaggio +/- 3,5°



Dati tecnici

Caratteristiche flusso

Portata 3 bar	20.4 / 20.4 l/min
Perdita di pressione con portata (0,2 l/s)	1 bar
Perdita di pressione con portata (0,3 l/s)	3 bar

Caratteristiche tecniche

Misura DN (dimensione nominale)	DN15
Fornitura di acqua calda	max. +80°C
Pressione di esercizio	0.5-10 bar
Backflow prevention (EN1717)	EB
Materiale	Ottone

Norme

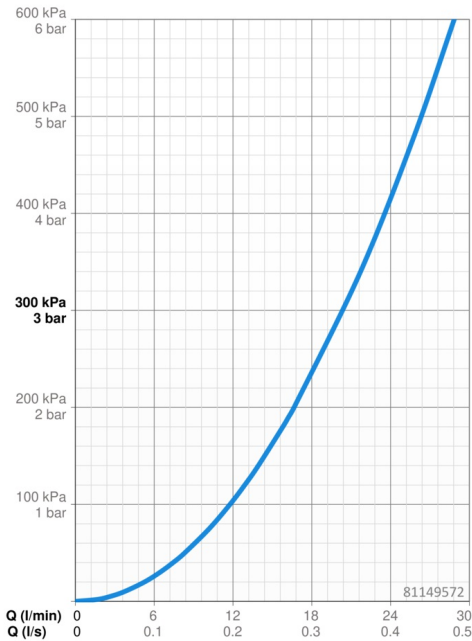
Standard EN	EN 1111
Classe di rumorosità	I (ISO 3822)

Certificati/Dichiarazioni

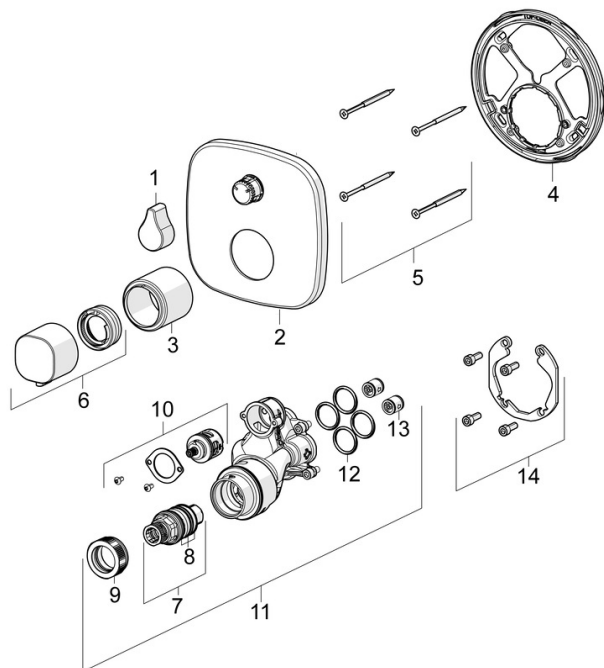
DVGW	DW-6509CS0197
ABP	PA-IX 38188/IDD
EPD	S-P-07752

Sostenibilità

EPD module A1 (kg CO2 eq.)	11,82
EPD module A2 (kg CO2 eq.)	0,37
EPD module A3 (kg CO2 eq.)	7,38
EPD module A1-A3 (kg CO2 eq.)	19,50
EPD module A4 (kg CO2 eq.)	0,32
EPD module B7 (kg CO2 eq.)	3937,20
EPD module C2 (kg CO2 eq.)	0,02
EPD module C3 (kg CO2 eq.)	0,02
EPD module C4 (kg CO2 eq.)	0,26
EPD module D (kg CO2 eq.)	-6,03



Parti di ricambio



SP81149572

	Nome	Codice
01	Manopola di apertura Cromo	59914577
02	Piastra, 154x154 mm Cromo	59914578
03	Rosetta Cromo	59914294
04	Fixing part	59914307
05	Screw, M4.5x80	59912890
06	Maniglia per regolazione della temperatura Cromo	59914295
07	Cartuccia termostatica, 3.4	59914114
08	O-ring	59914113
09	Dado di fissaggio, M36x1.5, SW38	59914319
10	Deviatore	59914183
11	Unità funzionale, 81143572	59914314
11	Unità funzionale, (8114, 8862)	59914311
12	O-ring, 23.47x2.62	59914304
13	Valvola antiriflusso	59905714
14	Kit di installazione	59914186
N.I.	Prolunga, 15 mm	59914182
N.I.	Viti di fissaggio, M6x13	59914657
N.I.	Temperature adjustment limiter	59914426
N.I.	Deviatore, 240°	59914656
N.I.	Adapter, H/C reversed	59914184