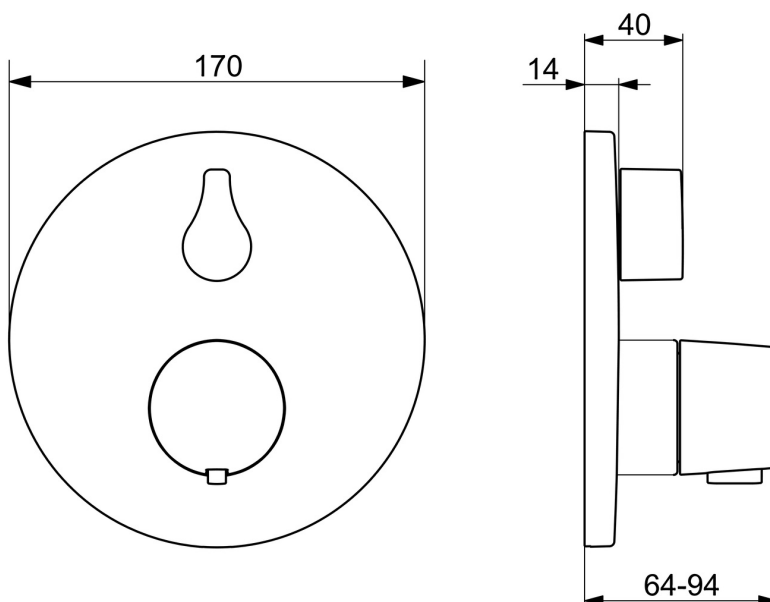
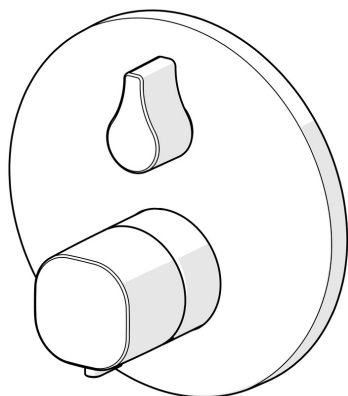


EAN: 4015474279018
static.hansa.com/81149552



- Vasca & doccia
- Set esterno, Termostatico
- Montaggio a parete con unità d'incasso
- Cromo
- Manopola di regolazione temperatura, Manopola di regolazione portata
- Deviatore a rotazione
- Blocco di sicurezza antiscottature a 38 °C
- Regolazione termostatica della temperatura, Valvola/e di non ritorno
- Ottone DZR, Deviatore manuale, ceramico, indipendente dalla pressione con regolazione del volume e funzione di arresto per due uscite
- Placca rotonda, Canotto e leva, Unità di funzionamento con fissaggio a vite, BLUECLICK portaplacca per un montaggio semplice, BLUETUNE: allineamento post montaggio +/- 3,5°



Dati tecnici

Caratteristiche flusso

Portata 3 bar

20.4 / 20.4 l/min

Caratteristiche tecniche

Misura DN (dimensione nominale)

DN15

Fornitura di acqua calda

max. +80°C

Pressione di esercizio

0.5-10 bar

Backflow prevention (EN1717)

EB

Norme

Standard EN

EN 1111

Classe di rumorosità

I (ISO 3822)

Certificati/Dichiarazioni

DVGW

DW-6509CS0197

ABP

PA-IX 38188/IDD

EPD

S-P-07752

Sostenibilità

EPD module A1 (kg CO2 eq.)

13,78

EPD module A2 (kg CO2 eq.)

0,44

EPD module A3 (kg CO2 eq.)

8,60

EPD module A1-A3 (kg CO2 eq.)

22,74

EPD module A4 (kg CO2 eq.)

0,38

EPD module B7 (kg CO2 eq.)

3937,20

EPD module C2 (kg CO2 eq.)

0,02

EPD module C3 (kg CO2 eq.)

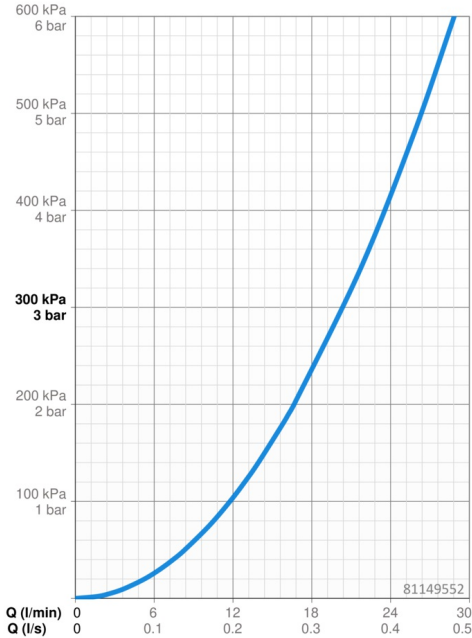
0,02

EPD module C4 (kg CO2 eq.)

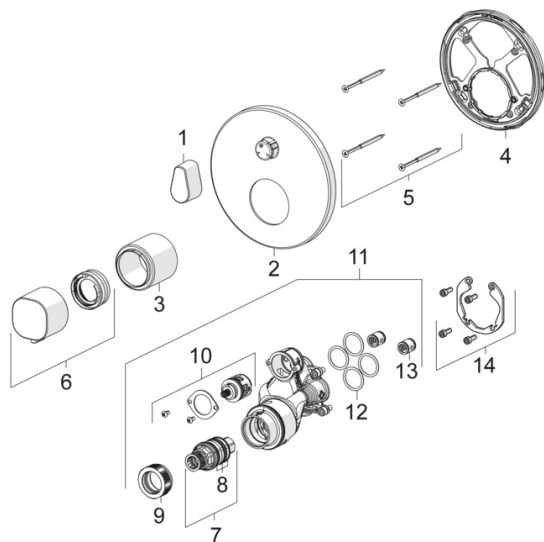
0,30

EPD module D (kg CO2 eq.)

-7,03



Parti di ricambio



SP81139552

| | Nome | Codice |
|------|--|----------|
| 01 | Manopola di apertura Cromo | 59914577 |
| 02 | Piastra, d 170 mm Cromo | 59914317 |
| 03 | Rosetta Cromo | 59914294 |
| 04 | Fixing part | 59914307 |
| 05 | Screw, M4.5x80 | 59912890 |
| 06 | Maniglia per regolazione della temperatura Cromo | 59914295 |
| 07 | Cartuccia termostatica, 3.4 | 59914114 |
| 08 | O-ring | 59914113 |
| 09 | Dado di fissaggio, M36x1.5, SW38 | 59914319 |
| 10 | Deviatore | 59914183 |
| 11 | Unità funzionale, (8114, 8862) | 59914311 |
| 11 | Unità funzionale, (8113, 8861) | 59914316 |
| 12 | O-ring, 23.47x2.62 | 59914304 |
| 13 | Valvola antiriflusso | 59905714 |
| 14 | Kit di installazione | 59914186 |
| N.I. | Prolunga, 15 mm, d 170 mm | 59914191 |
| N.I. | Adapter, H/C reversed | 59914184 |
| N.I. | Prolunga, 15 mm | 59914182 |
| N.I. | Viti di fissaggio, M6x13 | 59914657 |
| N.I. | Deviatore, 240° | 59914656 |
| N.I. | Temperature adjustment limiter, max 38°C | 59914619 |
| N.I. | Deviatore, 120° | 59914655 |