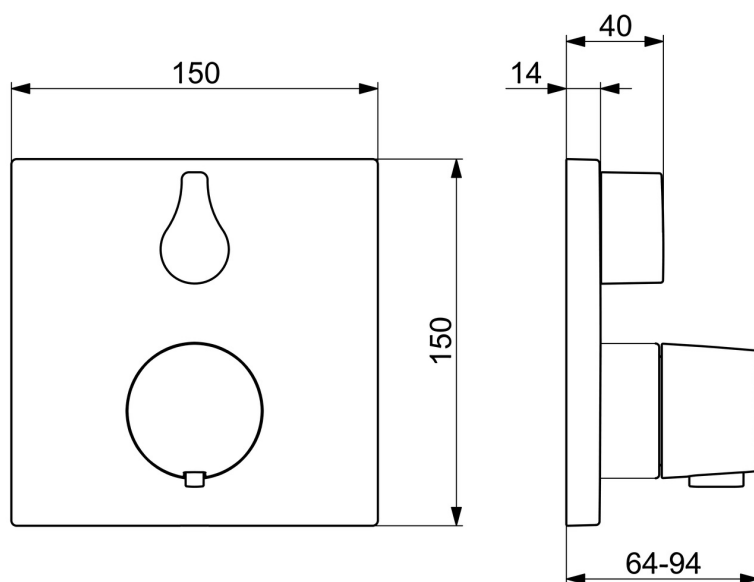
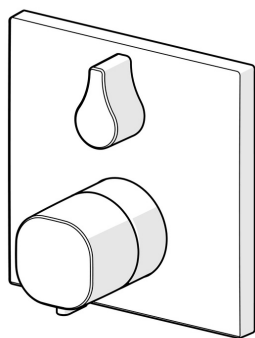


EAN: 4015474278998
static.hansa.com/81143562



- Baignoire et douche
- Kit de finition, Thermostatique
- Montage mural encastré
- Chrome
- Poignée de régulation de la température, Poignée de régulation du débit
- Inverseur à tourner
- Sécurité anti-brûlures à 38°C
- Cartouche thermostatique, Disconnecteur, Valve(s) anti-retour
- Silencieux
- Corps en laiton DZR, Inverseur manuel, céramique, indépendant de la pression avec contrôle du volume et fonction d'arrêt pour deux sorties
- Rosace carrée, Unité de fixation avec vis, BLUECLICK support pour rosace pour montage facile, BLUETUNE alignement possible après installation de +/- 3,5°



Caractéristiques techniques

Caractéristiques de débit

Débit à 3 bar

20.4 / 20.4 l/min

Caractéristiques techniques

Alimentation en eau chaude

max. +80°C

Pression de service

1-10 bar

Dispositif de protection (EN1717)

HD

Règlementations

Norme EN

EN 1111

Classe acoustique

I (ISO 3822)

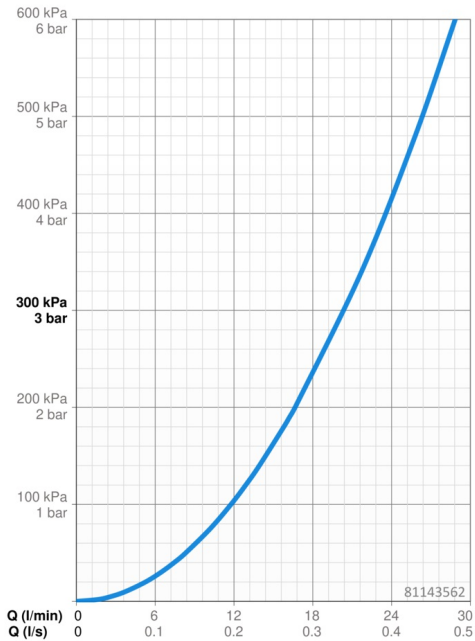
Certificats et normes

DVGW

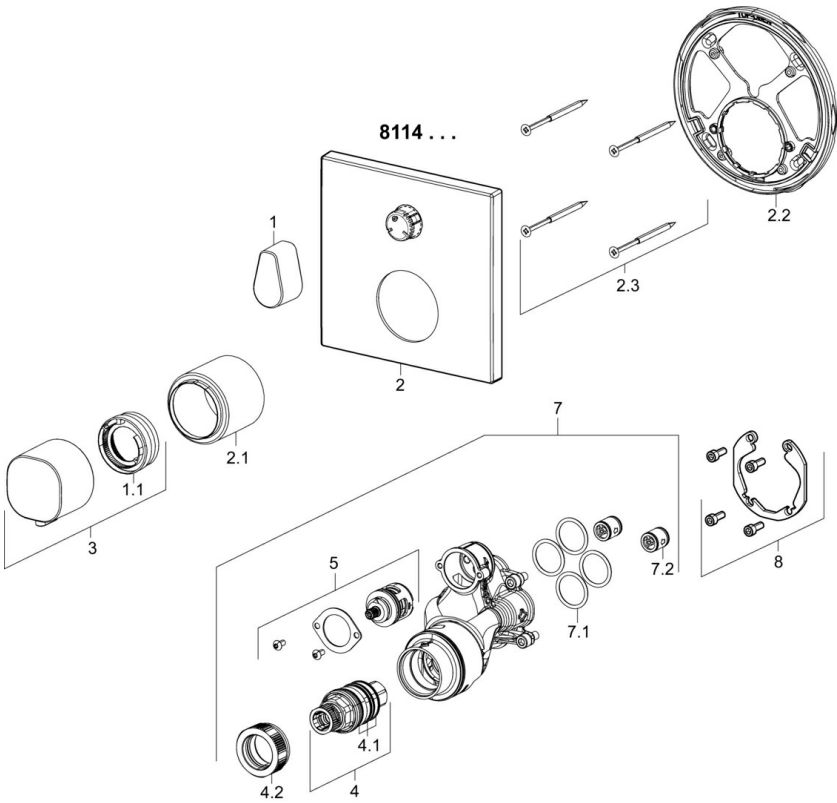
DW-6509CS0197

ABP

PA-IX 38189/IDD



Pièces de rechange



SP81143562

Nom	Code
1 Croisillon d'ouverture	59914577
1.1 Temperature adjustment limiter	59914426
2 Rosaces, 150x150 mm	59914315
2.1 Rosace	59914294
2.2 Pièce de fixation	59914307
2.3 Vis, M4.5x80	59912890
3 Croisillon réglage de température	59914295
4 Cartouche thermostatique, 3.4	59914114
4.1 Joint torique	59914113
4.2 Écrou de maintien, M36x1.5, SW38	59914319
5 Inverseur	59914183
7 Unité fonctionnelle, 81143572	59914314
7.1 Joint, 23.47x2.62	59914304
7.2 Clapet anti-retour	59905714
8 Kit d'installation	59914186
N.I. Adaptateur, H/C reversed	59914184
N.I. Rallonge pour mitigeur encastrés, 15 mm	59914182
N.I. Silencieux	59904792
N.I. Vis, M6x13	59914657
N.I. Inverseur, 240°	59914656
N.I. Tournevis, 5 mm	59914334
N.I. Temperature adjustment limiter, max 38°C	59914619
N.I. Rallonge pour mitigeur encastrés, 15 mm, 150x150 mm	59914192