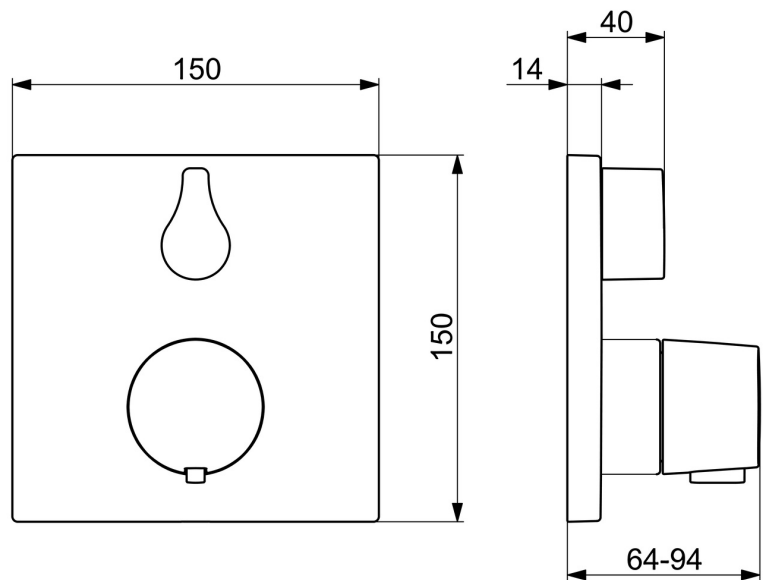
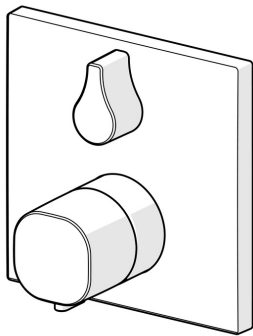


EAN: 4015474278998  
[static.hansa.com/81143562](https://static.hansa.com/81143562)



- Wanne & Dusche
- Fertigmontageset, Thermostat
- Wandmontage für Unterputz-Einbaukörper
- Chrom
- Temperatureinstellgriff, Durchflusseinstellgriff
- Drehumsteller, druckunabhängig
- Sicherheitssperre gegen Verbrühen bei 38°C
- Thermostatkartusche zur Temperaturregung, mit Sicherungseinrichtung, Rückflussverhinderer
- Schalldämpfer
- Armaturenkörper aus entzinkungsbeständigem Messing (DZR), Manuelle, keramische, druckunabhängige Umstellung mit Mengeneinstellung und Absperrung für zwei Abgänge
- Rosette eckig, Befestigung der Funktionseinheit mit Schrauben, BLUECLICK: zur einfachen, schraubenlosen Rosettenbefestigung, BLUETUNE: Ausrichtung nach Einbau +/- 3,5°



Technische Daten

Durchflusseigenschaften

Durchfluss bei 3 bar20.4 / 20.4 l/min

Technische Eigenschaften

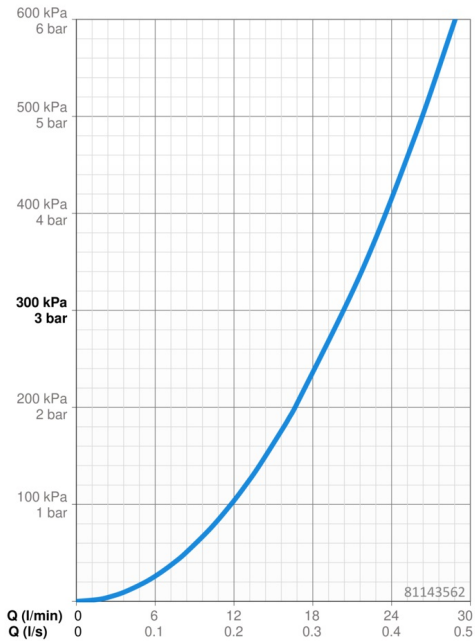
Warmwasserversorgungmax. +80°C  
Arbeitsdruck1-10 bar  
Sicherungseinrichtung (EN1717)HD

Vorschriften

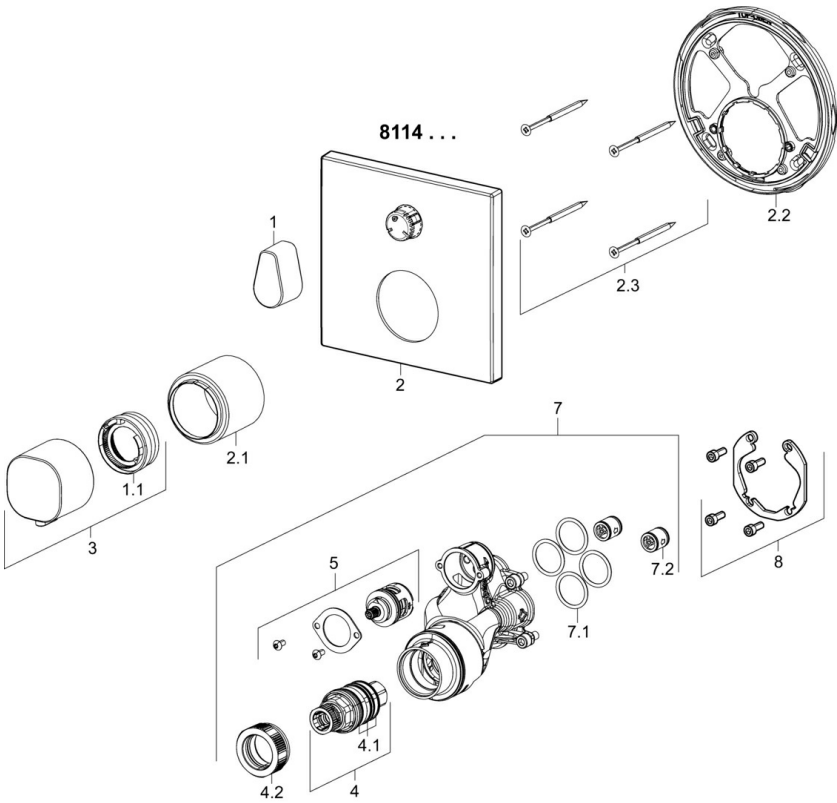
EN StandardEN 1111  
GeräuschklasseI (ISO 3822)

Zulassungen und Deklarationen

DVGWDW-6509CS0197  
ABPPA-IX 38189/IDD



Ersatzteile



SP81143562

Name	Art.-Nr.
1 Absperngriff	59914577
1.1 Temperaturanschlag	59914426
2 Rosette, 150x150 mm	59914315
2.1 Abdeckhülse	59914294
2.2 Befestigungsteil	59914307
2.3 Schraube, M4.5x80	59912890
3 Temperatureinstellgriff	59914295
4 Thermostatkartusche, 3.4	59914114
4.1 O-Ringsatz	59914113
4.2 Gegenmutter, M36x1.5, SW38	59914319
5 Umstellung	59914183
7 Funktionseinheit, 81143572	59914314
7.1 O-Ring, 23.47x2.62	59914304
7.2 Rückflussverhinderer	59905714
8 Einbausatz	59914186
N.I. Adapter, H/C reversed	59914184
N.I. Verlängerungssatz, 15 mm	59914182
N.I. Schalldämpfer	59904792
N.I. Befestigungsschraube, M6x13	59914657
N.I. Umsteller, automatisch, 240°	59914656
N.I. Schraubendreher, 5 mm	59914334
N.I. Temperaturanschlag, max 38°C	59914619
N.I. Verlängerungssatz, 15 mm, 150x150 mm	59914192