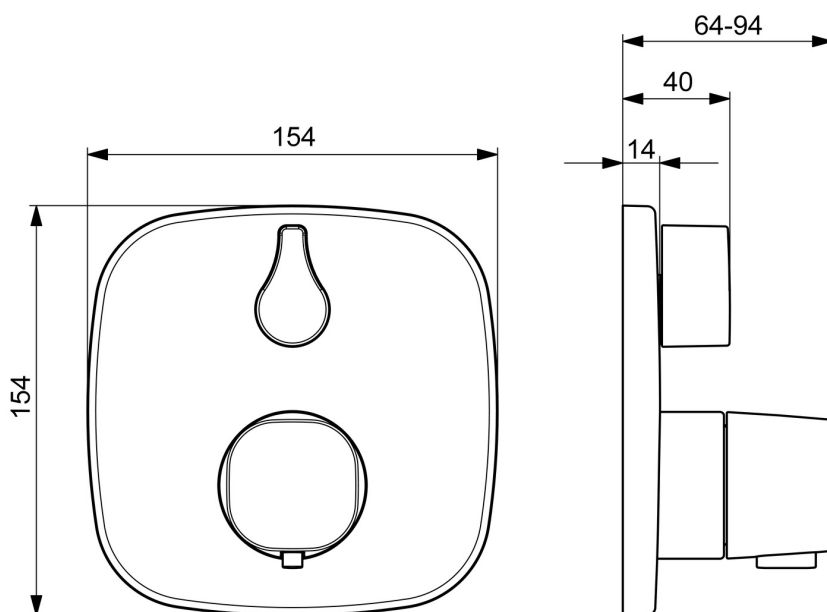
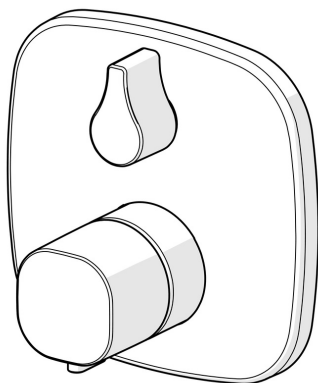


EAN: 4057304004742
static.hansa.com/81139572



- Riešenia pre sprchy
- Sada pre konečnú montáž, Termostatická
- Podomietková inštalácia
- Chróm
- Rukoväť regulátora teploty vody, Rukoväť regulátora prietoku vody
- Bezpečnostná poistka proti obareniu pri 38 °C
- Termostatická kartuša pre ovládanie teploty, Uzatvárací vršok s keramickými dosťičkami, Spätný ventil (-y)
- Telo batérie z mosadze DZR
- Rám ružice, Soft edge rozeta, Krycia objímka, Funkčná jednotka pripevnená skrutkami, BLUECLICK – pre ľahkú bezskrútkovú inštaláciu vonkajšej krytky, BLUETUNE dodatočné nastavenie vonkajšej ružice +/- 3,5°



Technické údaje

Vlastnosti prietoku

Prietok pri tlaku 3 bar	20.4 l/min
Pokles tlaku pri prietoku (0,2 l/s)	1 bar

Technické vlastnosti

Dodávka teplej vody	max. +80°C
Pracovný tlak	0.5-10 bar
Spätná klapka (STN EN 1717)	EB
Materiál	Mosadz

Predpisy

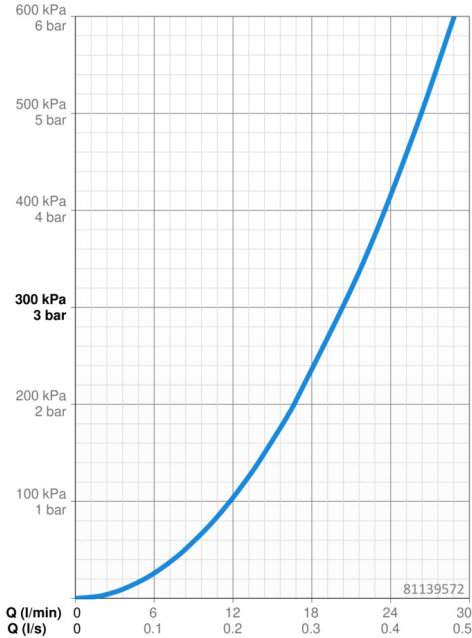
Norma EN	EN 1111
Trieda hlučnosti	I (ISO 3822)

Schválenia a Prehlásenia

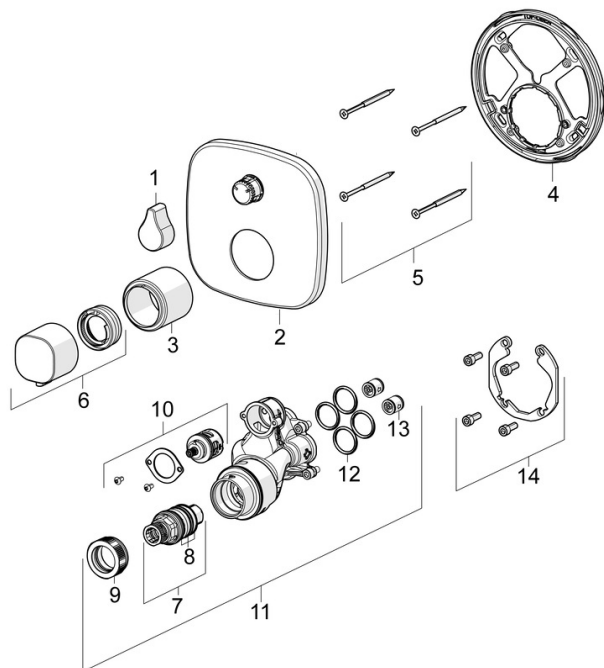
DVGW	DW-6509CS0197
ABP	PA-IX 38187/IC
EPD	S-P-07752

Udržateľnosť

EPD module A1 (kg CO2 eq.)	10,87
EPD module A2 (kg CO2 eq.)	0,34
EPD module A3 (kg CO2 eq.)	6,79
EPD module A1-A3 (kg CO2 eq.)	17,94
EPD module A4 (kg CO2 eq.)	0,30
EPD module B7 (kg CO2 eq.)	3937,20
EPD module C2 (kg CO2 eq.)	0,01
EPD module C3 (kg CO2 eq.)	0,02
EPD module C4 (kg CO2 eq.)	0,23
EPD module D (kg CO2 eq.)	-5,55



Náhradné diely



SP81139572

	Názov	Kód
01	Rukoväť regulátora prietoku vody	59914577
02	Krycí diel, 154x154 mm	59914578
03	Ružice	59914294
04	Fixing part	59914307
05	Skrutka, M4.5x80	59912890
06	Rukoväť regulátora teploty	59914295
07	Termoelement/Kartuš, 3.4	59914114
08	O-kružok (komplet)	59914113
09	Prítlačná matica, M36x1.5, SW38	59914319
10	Prepínač	59914183
11	Funkčná jednotka, (8113, 8861)	59914316
12	O-kružok, 23.47x2.62	59914304
13	Spätný ventil	59905714
14	Montážny kit	59914186
15	Prepínač, 240°	59914656
N.I.	Nadstavň segment, 15 mm	59914182
N.I.	Temperature adjustment limiter	59914426
N.I.	Prepínač, 120°	59914655
N.I.	Adaptér, H/C reversed	59914184