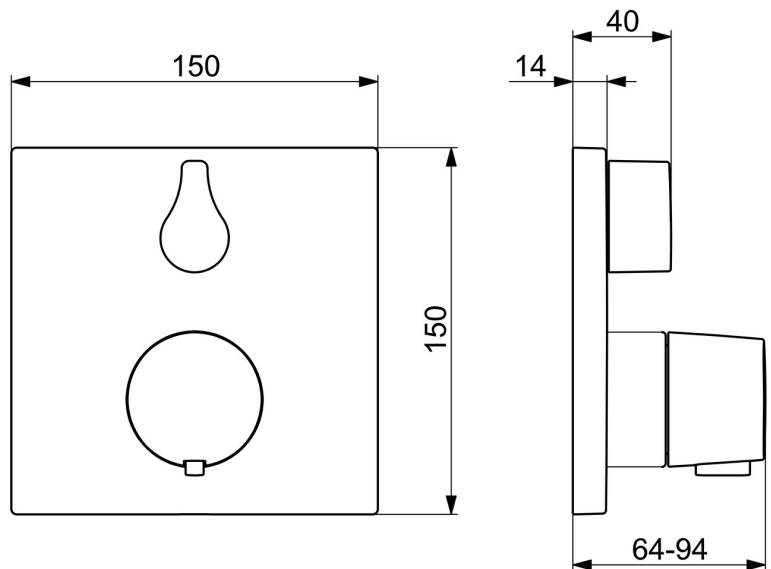
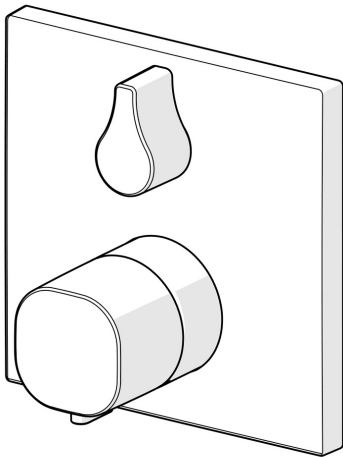


EAN: 4057304015830
static.hansa.com/8113956233



- Soluzioni doccia
- Set esterno, Termostatico
- Montaggio a parete con unità d'incasso
- Nero opaco
- Manopola di regolazione temperatura, Manopola di regolazione portata
- Blocco di sicurezza antiscottature a 38 °C
- Vitone ceramico, Regolazione termostatica della temperatura, Valvola/e di non ritorno
- Ottone DZR
- Placca quadrata, Unità di funzionamento con fissaggio a vite, BLUECLICK portaplacca per un montaggio semplice, BLUETUNE: allineamento post montaggio +/- 3,5°



Dati tecnici

Caratteristiche flusso

Portata 3 bar

20.4 l/min

Caratteristiche tecniche

Fornitura di acqua calda

max. +80°C

Pressione di esercizio

1-10 bar

Backflow prevention (EN1717)

EB

Norme

Standard EN

EN 1111

Classe di rumorosità

I (ISO 3822)

Certificati/Dichiarazioni

DVGW

DW-6509CS0197

ABP

PA-IX 38187/IC

EPD

S-P-07752

Sostenibilità

EPD module A1 (kg CO2 eq.)

14,31

EPD module A2 (kg CO2 eq.)

0,45

EPD module A3 (kg CO2 eq.)

8,93

EPD module A1-A3 (kg CO2 eq.)

23,60

EPD module A4 (kg CO2 eq.)

0,39

EPD module B7 (kg CO2 eq.)

3937,20

EPD module C2 (kg CO2 eq.)

0,02

EPD module C3 (kg CO2 eq.)

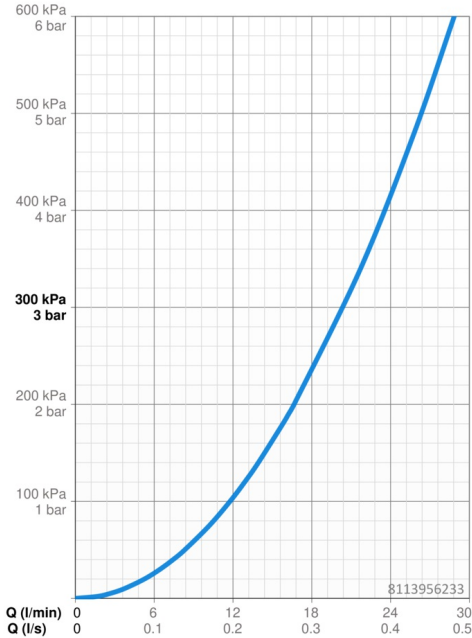
0,02

EPD module C4 (kg CO2 eq.)

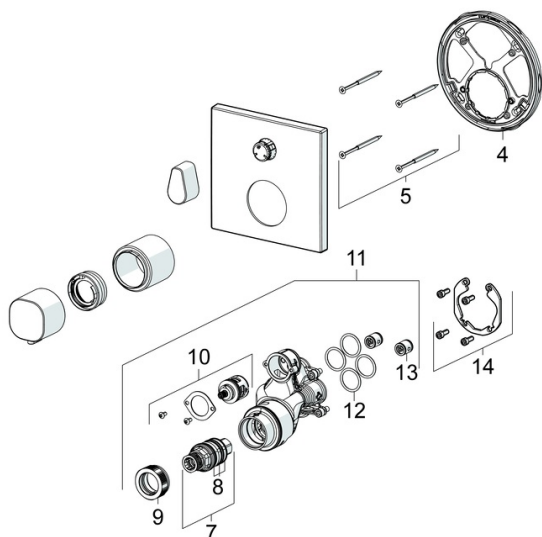
0,31

EPD module D (kg CO2 eq.)

-7,30



Parti di ricambio



SP8113956233

	Nome	Codice
04	Fixing part	59914307
05	Screw, M4.5x80	59912890
07	Cartuccia termostatica, 3.4	59914114
08	O-ring	59914113
09	Dado di fissaggio, M36x1.5, SW38	59914319
10	Deviatore	59914183
11	Unità funzionale, (8114, 8862)	59914311
11	Unità funzionale, (8113, 8861)	59914316
12	O-ring, 23.47x2.62	59914304
13	Valvola antiriflusso	59905714
14	Kit di installazione	59914186
N.I.	Prolunga, 15 mm	59914182
N.I.	Adapter, H/C reversed	59914184