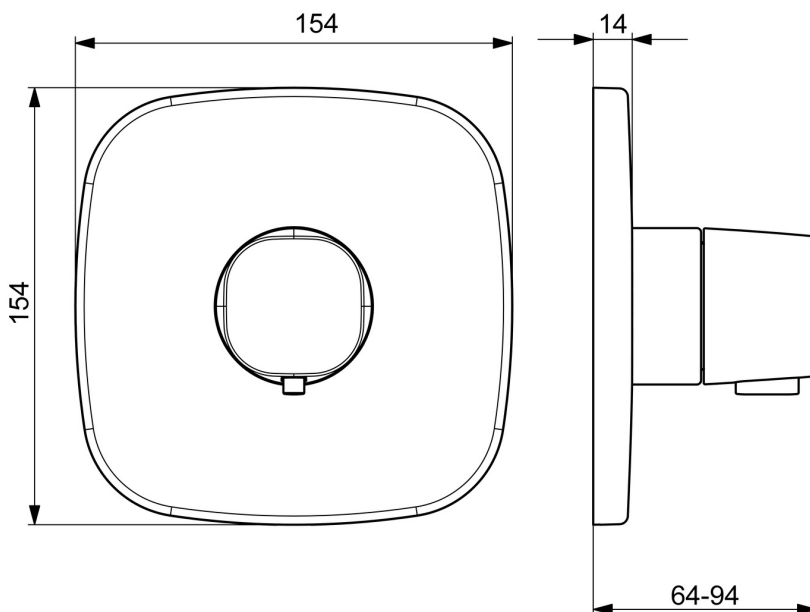
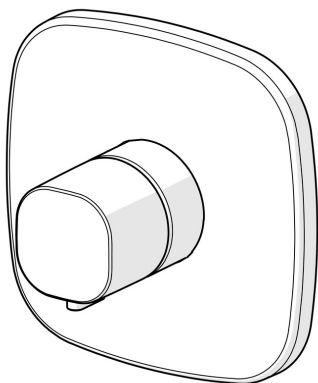


EAN: 4057304004766  
[static.hansa.com/81129583](https://static.hansa.com/81129583)



- Soluzioni doccia
- Set esterno, Termostatico
- Montaggio a parete con unità d'incasso
- Cromo
- Manopola di regolazione temperatura
- Blocco di sicurezza antiscottature a 38 °C
- Regolazione termostatica della temperatura, Valvola/e di non ritorno
- Placca cromata, Placca con angoli smussati, Canotto e leva, Unità di funzionamento con fissaggio a vite, BLUECLICK portaplacca per un montaggio semplice
- Senza controllo del flusso, Senza deviatore



Dati tecnici

Caratteristiche flusso

Portata 3 bar

25.8 l/min

Caratteristiche tecniche

Fornitura di acqua calda

max. +80°C

Pressione di esercizio

0.5-10 bar

Backflow prevention (EN1717)

EB

Materiale

Ottone

Norme

Standard EN

EN 1111

Classe di rumorosità

I (ISO 3822)

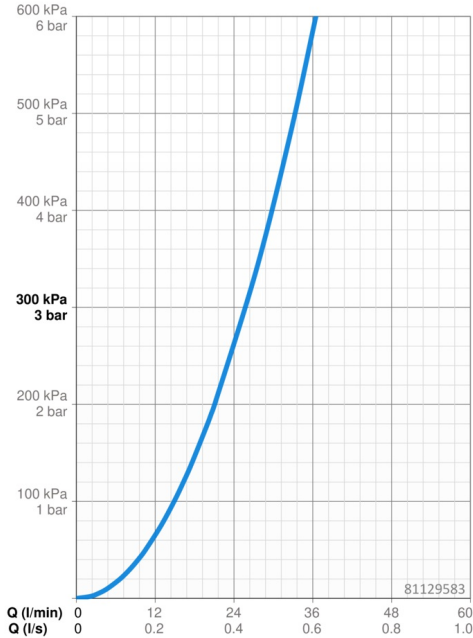
Certificati/Dichiarazioni

DVGW

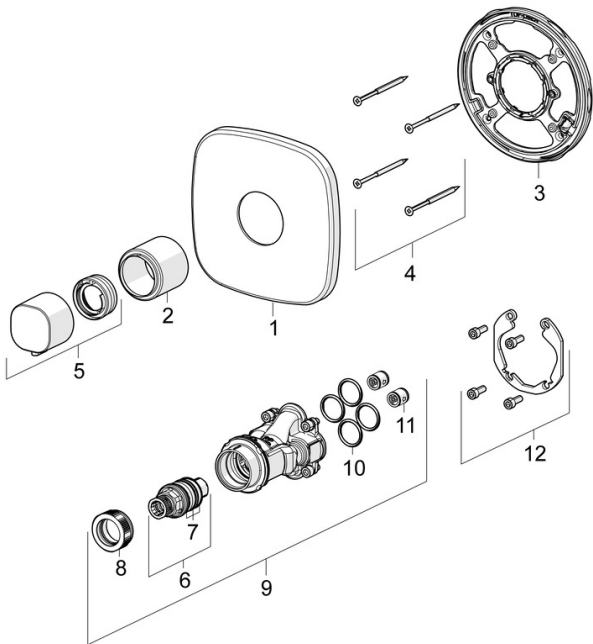
DW-6509CS0197

ABP

PA-IX 38190/I



Parti di ricambio



SP81129583

|      | Nome   | Codice   |
|------|--|----------|
| 01   | Piastra Cromo Fuori produzione                   | 59914581 |
| 02   | Rosetta Cromo                                    | 59914294 |
| 03   | Fixing part                                      | 59914296 |
| 04   | Screw, M4.5x80                                   | 59912890 |
| 05   | Maniglia per regolazione della temperatura Cromo | 59914295 |
| 06   | Cartuccia termostatica, 3.4                      | 59914114 |
| 07   | O-ring   | 59914113 |
| 08   | Dado di fissaggio, M36x1.5, SW38                 | 59914319 |
| 09   | Unità funzionale                                 | 59914293 |
| 10   | O-ring, 23.47x2.62                               | 59914304 |
| 11   | Valvola antiriflusso                             | 59905714 |
| 12   | Kit di installazione                             | 59914186 |
| N.I. | Prolunga, 15 mm                                  | 59914182 |
| N.I. | Piastra, d 75 mm Cromo                           | 59913657 |
| N.I. | Viti di fissaggio, M6x13                         | 59914657 |
| N.I. | Temperature adjustment limiter                   | 59914426 |
| N.I. | Adapter, H/C reversed                            | 59914184 |