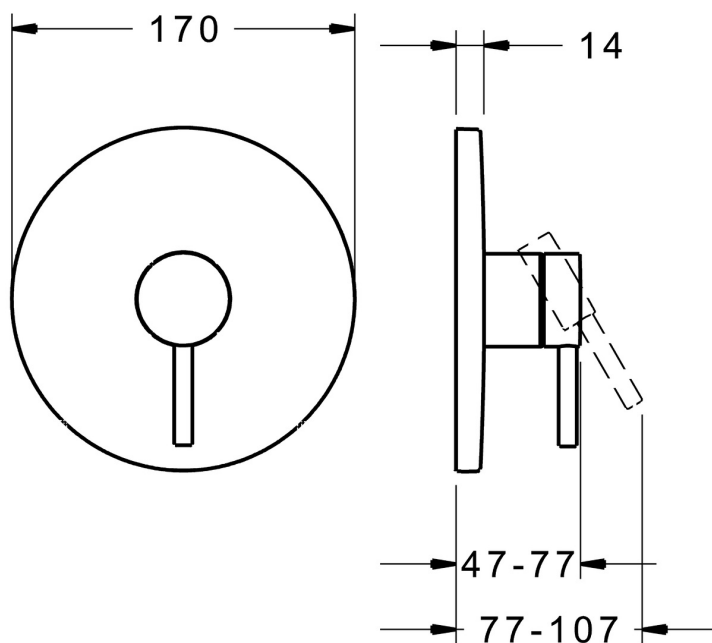
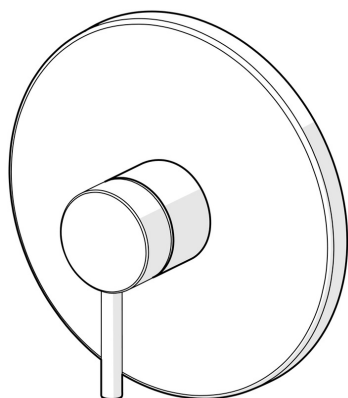


EAN: 4015474278936

static.hansa.com/81109583

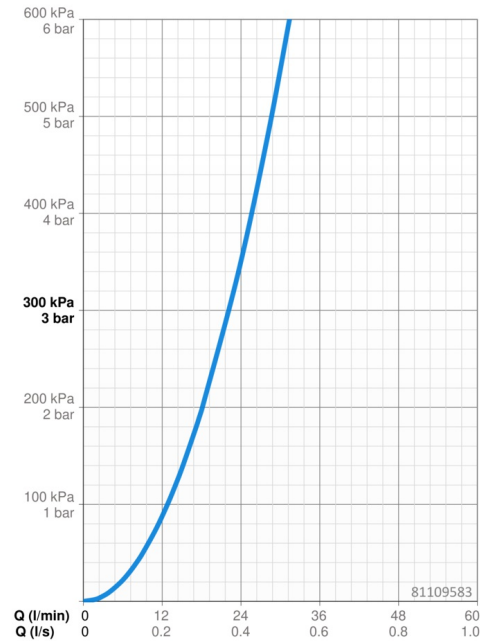


- Soluzioni doccia
- Set esterno, Monocomando
- Montaggio a parete con unità d'incasso
- Cromo
- Leva pin, Leva/Manopola monocomando, Leva con simbolo F+C
- Limitatore di temperatura, Limitatore di temperatura regolabile
- Cartuccia a dischi ceramici $\varnothing 35\text{mm}$
- Placca cromata, Placca rotonda, Canotto e leva, Unità di funzionamento con fissaggio a vite, BLUECLICK portaplacca per un montaggio semplice
- Senza deviatore



Dati tecnici

| | |
|---------------------------|---------------|
| Caratteristiche flusso | |
| Portata 3 bar | 22.2 l/min |
| Caratteristiche tecniche | |
| Fornitura di acqua calda | max. +80°C |
| Pressione di esercizio | 0.5-10 bar |
| Materiale | Ottone |
| Norme | |
| Standard EN | EN 817 |
| Classe di rumorosità | I (ISO 3822) |
| Certificati/Dichiarazioni | |
| DVGW | DW-6506CS0196 |



Parti di ricambio

8110 ...

SP81109583

| | Nome | Codice |
|------|---------------------------------------|----------|
| 1 | Leva, L=50, M5 IG | 59913335 |
| 1.1 | Screw, M5x35 | 59913299 |
| 1.2 | O-ring, d 3x1.5 | 59913100 |
| 1.3 | Cappuccio Cromo | 59913332 |
| 2 | Piastra, d 170 mm Cromo | 59914306 |
| 2.1 | Cappuccio Cromo | 59913364 |
| 2.2 | Rosetta Cromo | 59913375 |
| 2.3 | Fixing part | 59914296 |
| 2.4 | Screw, M4.5x80 | 59912890 |
| 2.5 | O-ring, d 38x2 | 59913212 |
| 4 | Cartuccia, 3.5 Classic | 59913075 |
| 4.1 | Temperature adjustment limiter | 59912325 |
| 4.2 | O-ring, d 28.24x2.62 Fuori produzione | 59912590 |
| 4.3 | Manicotto filettato, M38x1 | 59912115 |
| 4.4 | O-ring, d 10.10x1.60 Fuori produzione | 59905072 |
| 7 | Unità funzionale, 3.5 | 59914303 |
| 7.1 | O-ring, 23.47x2.62 | 59914304 |
| 8 | Kit di installazione | 59914186 |
| N.I. | Viti di fissaggio, M6x13 | 59914657 |
| N.I. | Adapter, H/C reversed | 59914184 |
| N.I. | Prolunga, 15 mm | 59914182 |
| N.I. | Prolunga, 15 mm, d 170 mm | 59914191 |