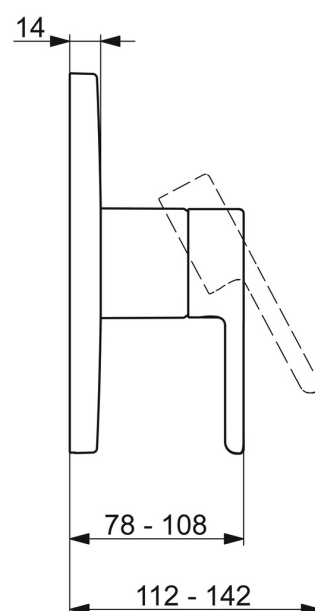
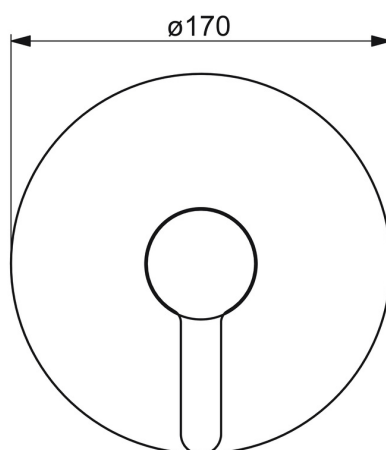
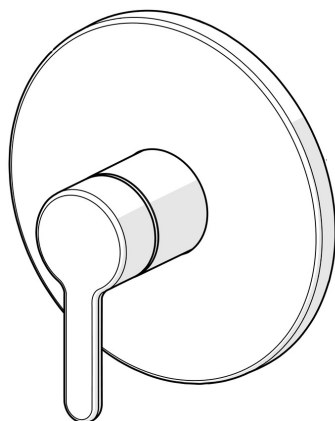


EAN: 4057304006814  
[static.hansa.com/81109563](https://static.hansa.com/81109563)



- Soluzioni doccia
- Set esterno, Monocomando
- Montaggio a parete con unità d'incasso
- Cromo
- Leva con simbolo F+C, Leva/Manopola monocomando
- Limitatore di temperatura, Limitatore di temperatura regolabile
- Cartuccia a dischi ceramici  $\varnothing$  40mm
- Placca cromata, Placca rotonda, Canotto e leva, Unità di funzionamento con fissaggio a vite, BLUECLICK portaplacca per un montaggio semplice
- Senza deviatore



Dati tecnici

Caratteristiche flusso

Portata 3 bar	19.8 l/min
Perdita di pressione con portata (0,2 l/s)	3 bar

Caratteristiche tecniche

Fornitura di acqua calda	max. +80°C
Pressione di esercizio	0.5-10 bar
Materiale	Ottone

Norme

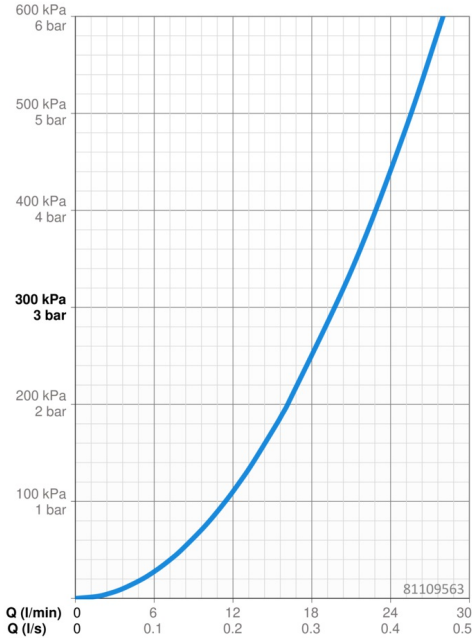
Standard EN	EN 817
Classe di rumorosità	I (ISO 3822)

Certificati/Dichiarazioni

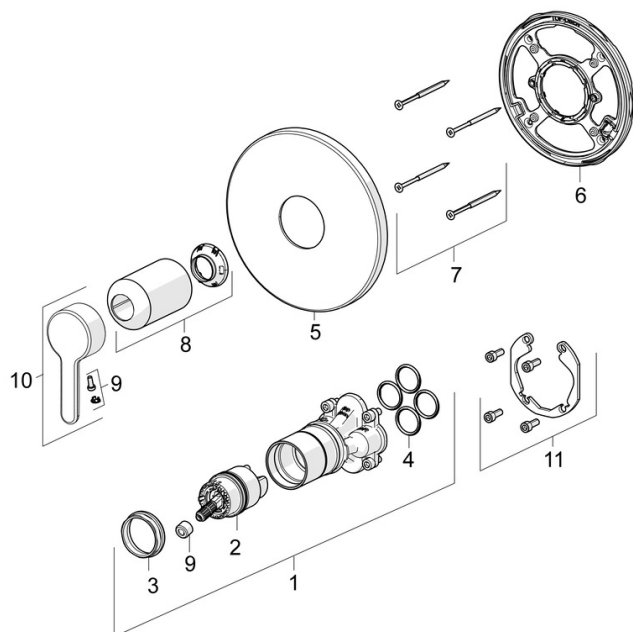
DVGW	DW-6506CS0196
ABP	PA-IX 38592/IB
EPD	S-P-07752

Sostenibilità

EPD module A1 (kg CO2 eq.)	13,28
EPD module A2 (kg CO2 eq.)	0,42
EPD module A3 (kg CO2 eq.)	8,29
EPD module A1-A3 (kg CO2 eq.)	21,91
EPD module A4 (kg CO2 eq.)	0,36
EPD module B7 (kg CO2 eq.)	3821,40
EPD module C2 (kg CO2 eq.)	0,02
EPD module C3 (kg CO2 eq.)	0,02
EPD module C4 (kg CO2 eq.)	0,29
EPD module D (kg CO2 eq.)	-6,78



## Parti di ricambio



### SP81109563

	Nome	Codice
01	Unità funzionale Fuori produzione	59914510
02	Cartuccia, 4.0 Classic	59914129
03	Dado di fissaggio, M42x1.5, SW 38	59914128
04	O-ring, 23.47x2.62	59914304
05	Piastra, d 170 mm Cromo	59914310
06	Fixing part	59914511
07	Screw, M4.5x80	59912890
08	Rosetta Cromo	59914572
09	Tappo	59914573
10	Leva Cromo	59914574
11	Kit di installazione	59914186
N.I.	Adapter, H/C reversed	59914184
N.I.	Prolunga, 15 mm	59914182
N.I.	Viti di fissaggio, M6x13	59914657
N.I.	Prolunga, 15 mm, d 170 mm	59914191