

EAN: 4057304008566  
[static.hansa.com/80919001](http://static.hansa.com/80919001)



- Public
- Fertigmontageset, Thermostat, Tiptronic, separater Transformator
- Wandmontage für Unterputz-Einbaukörper
- Chrom
- Temperatureinstellgriff
- Drucktaste
- Temperaturbegrenzer, Sicherheitssperre gegen Verbrühen bei 38° C
- Thermostatkartusche zur Temperaturreglung, Rückflussverhinderer
- Magnetventil, Kontrolleinheit, Signalleuchten
- Softwareeinstellungen per Tasten veränderbar
- Roundwallrosette, BLUECLICK
- WithoutTransformer
- This item is also available with special programming. For example the duration of possible showering can be preset. For more information please contact our office.

## Technische Daten

### Durchflusseigenschaften

Durchfluss bei 3 bar **13.8 l/min**

### Technische Eigenschaften

Warmwasserversorgung **max. +70° C**  
 Arbeitsdruck **1-10 bar**

### Software-Einstellungen

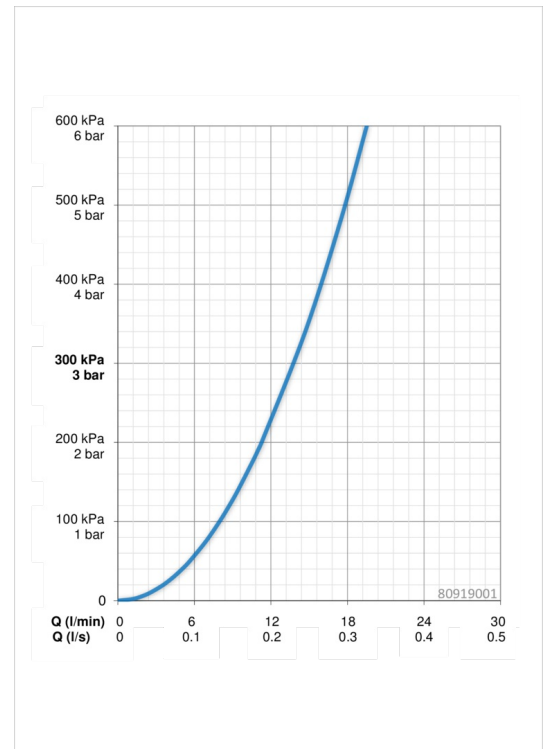
Hygienespülung **off (off/6/12/18/24/30/36/48/60/72 h)**  
 Dauer Hygienespülung **30 s (30/60/90/120/180/240/300/360/480/600 s)**  
 Max. Fließdauer **45 s (15/30/45/60/75/90/105/120/135/150 s)**

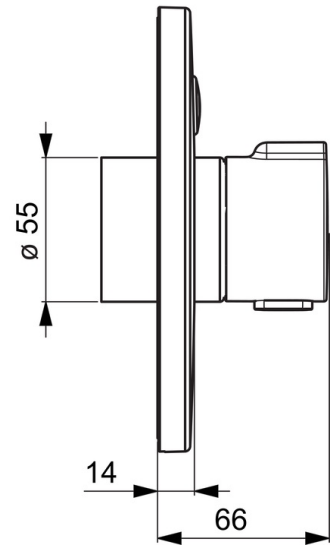
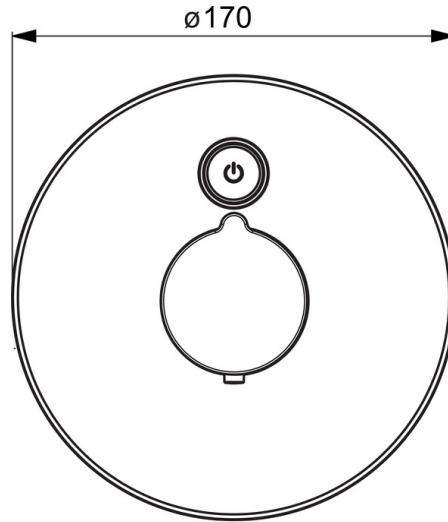
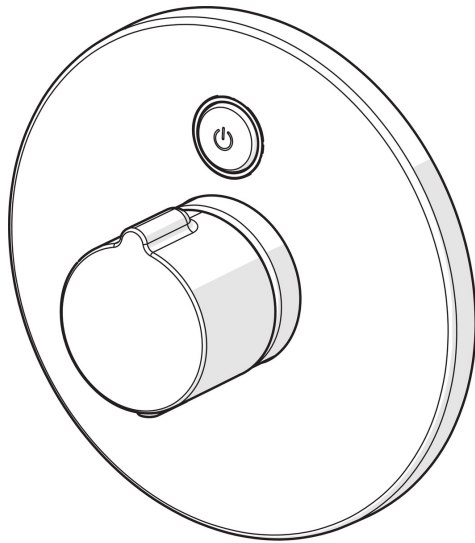
### Elektronische Eigenschaften

Elektrischer Anschluss **12 VDC**

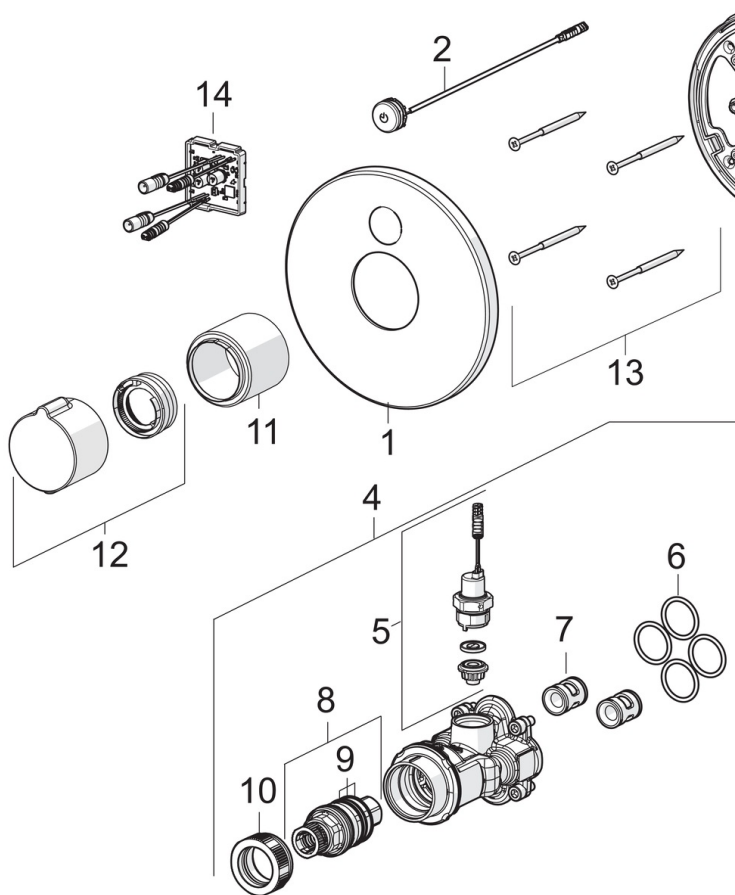
### Vorschriften

EMC Directive **C E 2014/30/EU**  
 EN Standard **EN 15091, EN 1111**  
 Schutzklasse **IP 55**





## Ersatzteile



### SP80919001

	Name	Art.-Nr.
01	Deckplatte, d 170 mm	59914556
02	Druckknopf	59914557
03	Befestigungsteil	59914296
04	Funktionseinheit	59914558
05	Magnetventil komplett, 3 V	59914125
06	O-Ring, 23,47x2,62	59914304
07	Rückflussverhinderer	59905714
08	Thermostatkartusche, 3,4	59914114
09	O-Ringsatz	59914113
10	Gegenmutter, M36x1,5, SW38	59914319
11	Abdeckhülse	59914294
12	Temperatureinstellgriff	59914320
13	Schraube, M4,5x80	59912890
14	Kontrolleinheit, 12 V	59914560