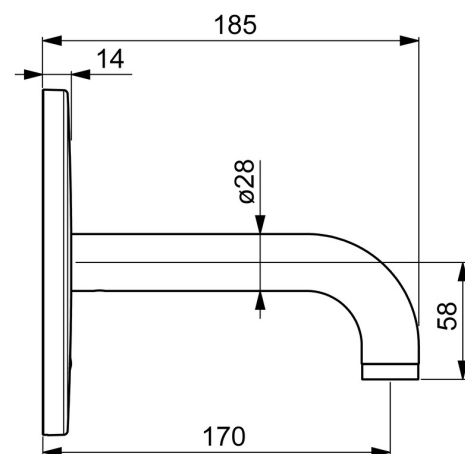
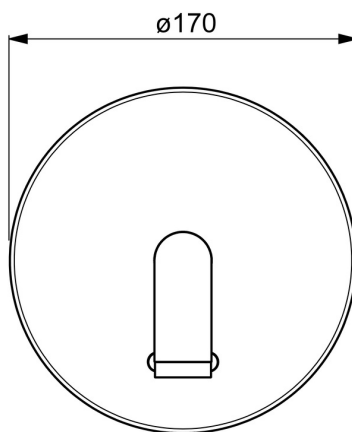
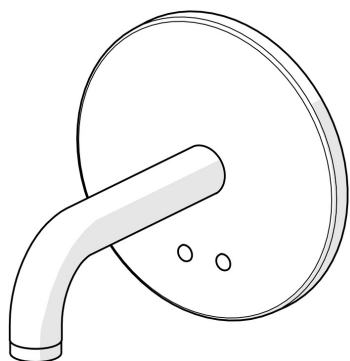


EAN: 4057304008498
static.hansa.com/80802100

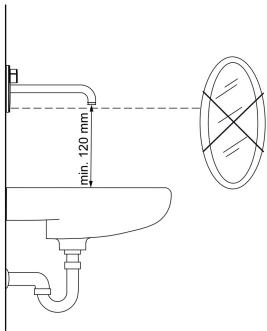
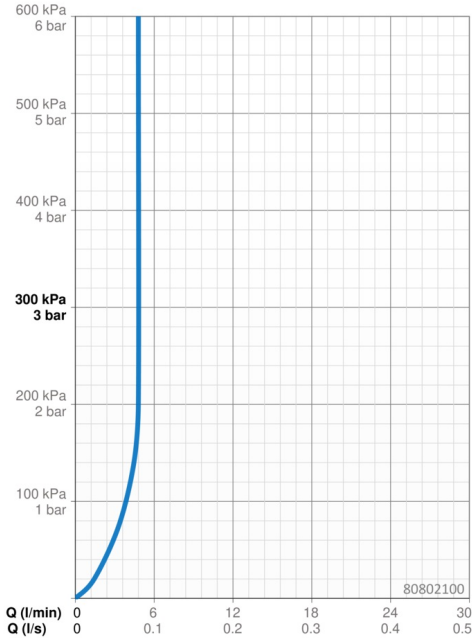


- Settore pubblico e semipubblico
- Set esterno, Senza contatto, Trasformatore separato
- Montaggio a parete con unità d'incasso
- Cromo
- PCA® portata costante indipendentemente dalle variazioni di pressione, Rompigetto Standard
- Filtro/i anti-impurità
- Sensore con autofocus, Valvola elettromagnetica, Elemento di controllo, Indicatori luminosi
- Flessibile unico per acqua fredda o premiscelata
- impostazioni del software regolabili (con chiave magnetica)
- Placca rotonda, BLUECLICK portaplacca per un montaggio semplice
- Senza alimentatore

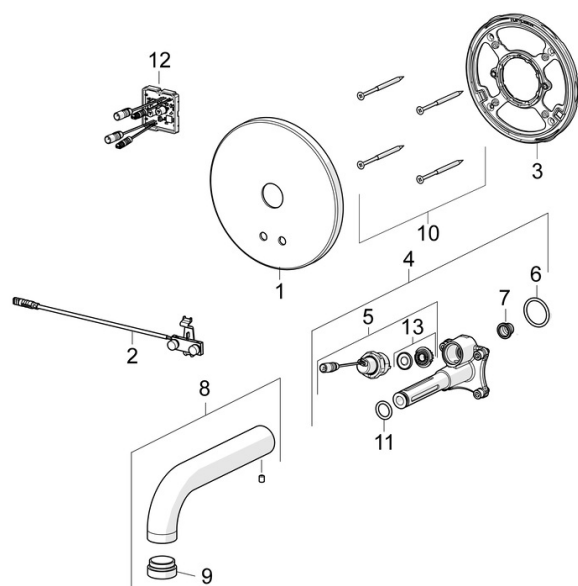


Dati tecnici

Caratteristiche flusso	
Portata 3 bar (con limitatore di flusso)	4.8 l/min
Caratteristiche tecniche	
Fornitura di acqua calda	max. +70°C
Pressione di esercizio	1-10 bar
Projection	170 mm
Materiale	Ottone
Impostazioni software	
Tempo di scorrimento a posteriori	3 s (1/2/3/4/5/6/7/8/9/10 s)
Scarico automatico	off (off/6/12/18/24/30/36/48/60/72 h)
Periodo di scarico automatico	30 s (30/60/90/120/180/240/300/360/480/600 s)
Periodo di scorrimento max.	60 s (10/30/60/90/120/150/180/210/240/300 s)
Caratteristiche elettroniche	
Collegamento elettrico	12 VDC
Norme	
Direttiva EU	C € Low Voltage Directive 2014/35/EU , EMC Directive 2014/30/EU , RoHS Directive 2011/65/EU
Standard EN	EN 15091, ETSI EN 301 489-1 V1.9.2 , ETSI EN 300 328 v2.2.2 , EN 61000-6-1:2007 , EN 61000-6-3:2007+A1:2011+AC:2012 , EN 60335-1:2012+A11+A13+A1+A14+A2+A15:2021, Part 19.11.4
Classe di rumorosità	I (ISO 3822)
Classe di protezione	IP 55
Certificati/Dichiarazioni	
ABP	PA-IX 10142/IO



Parti di ricambio



SP80802100

	Nome	Codice
01	Piastra Cromo	59914543
02	Sensore	59914647
03	Fixing part Fuori produzione	59914545
04	Unità funzionale	59914546
05	Valvola magnetica, 3 V	59914125
06	O-ring, 23.47x2.62	59914304
07	Filtro per impurità	59914085
08	Bocca, L=170 Cromo	59914547
09	Aereatore, M24x1, -105	59914550
10	Screw, M4.5x80	59912890
11	O-ring, d 13.1x2.62	59914551
12	Unità di comando, 12 V	59914560
13	Membrana per valvola magnetica	1006500V
13	Membrana Fuori produzione	59914126