

HANSAELECTRA

**FERTIGSET FÜR WASCHTISCH-BATTERIE, 12 V**

80802100

**EAN: 4057304008498**



- Badezimmer, öffentliche & halböffentliche Bereiche
- Fertigmontageset, Berührungslos, separater Transformator
- Chrom
- PCA® konstante Durchflussleistung unabhängig vom Fließdruck, CASCADE® Strahlregler
- Schmutzfilter
- Sensor mit Autofocus, Magnetventil, Kontrolleinheit, Signalleuchten
- 1 Zuleitung, für Kalt- oder Mischwasser
- BLUECLICK: zur einfachen, schraubenlosen Rosettenbefestigung, Einstellungen per Magnetschlüssel veränderbar

## Technische Daten

### Durchflüsseigenschaften

Durchfluss bei 3 bar (mit Durchflussregler) **4.8 l/min**

### Technische Eigenschaften

Warmwasserversorgung **max. +70°C**  
Arbeitsdruck **1-10 bar**

### Software-Einstellungen

Nachlaufzeit **3 s (1/2/3/4/5/6/7/8/9/10 s)**  
Hygienespülung **off (off/6/12/18/24/30/36/48/60/72 h)**  
Dauer Hygienespülung **30 s (30/60/90/120/180/240/300/360/480/600 s)**  
Max. Fließdauer **60 s (10/30/60/90/120/150/180/210/240/300 s)**

### Elektronische Eigenschaften

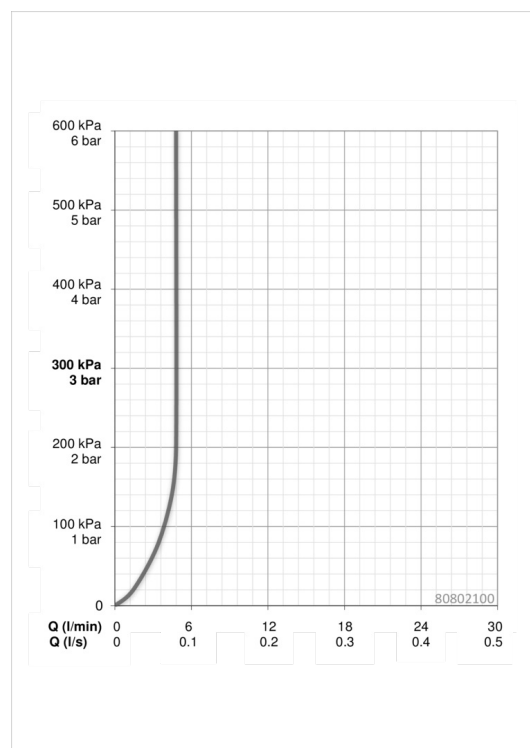
Elektrischer Anschluss **12 VDC**

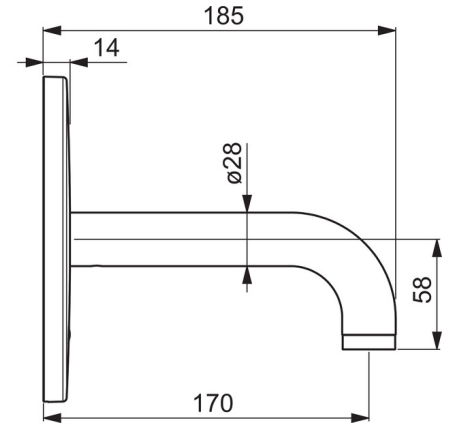
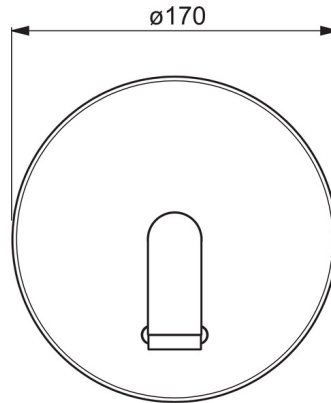
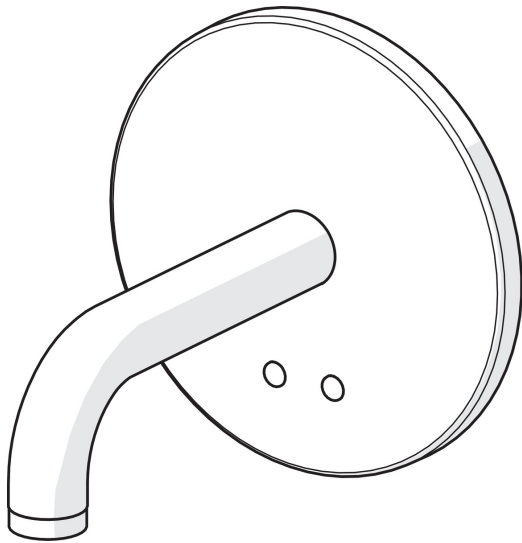
### Vorschriften

EMC Directive **CE 2014/30/EU**  
EN Standard **EN 15091**  
Schutzklasse **IP 55**

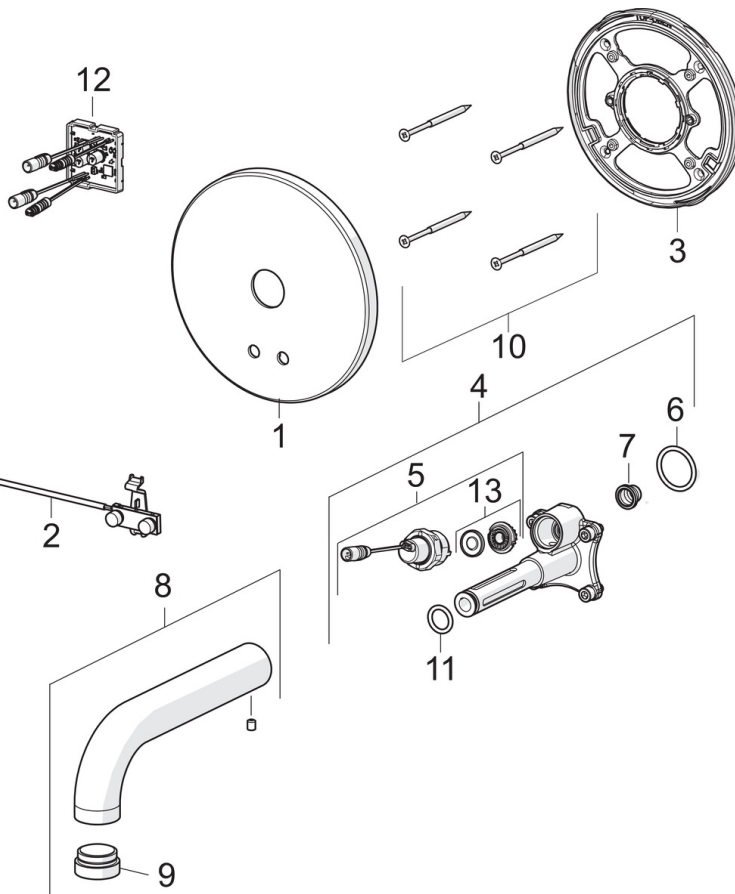
### Typzulassungen

ABP **PA-IX 29285/IO**





### Ersatzteile



### SP80802100

Name	Art.-Nr.
01 Deckplatte	59914543
02 Sensor	59914647
03 Befestigungsteil	59914545
04 Funktionseinheit	59914546
05 Magnetventil komplett, 3 V	59914125
06 O-Ring, 23.47x2.62	59914304
07 Schmutzfangsiebe	59914085
08 Auslauf, L=170	59914547
09 Luftsprudler, M24x1, -105	59914550
10 Schraube, M4.5x80	59912890
11 O-Ring, d 13.1x2.62	59914551
12 Kontrolleinheit, 12 V	59914560
13 Membrane	59914126