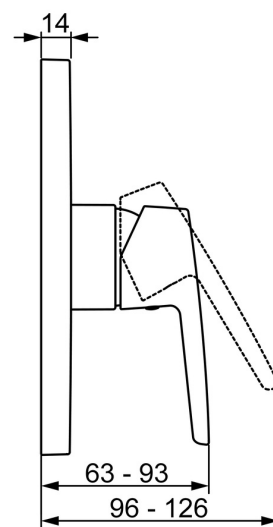
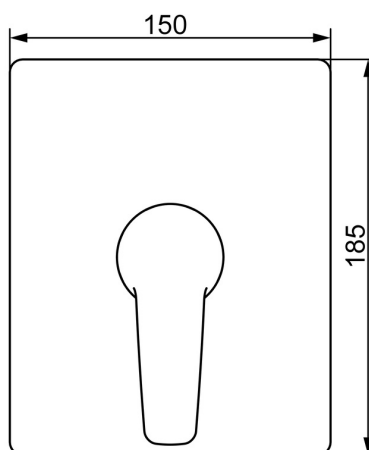
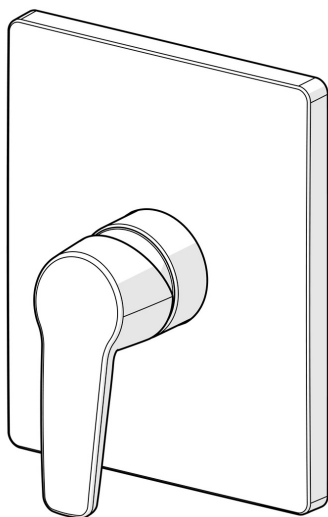


EAN: 4057304003806  
[static.hansa.com/80619093](https://static.hansa.com/80619093)

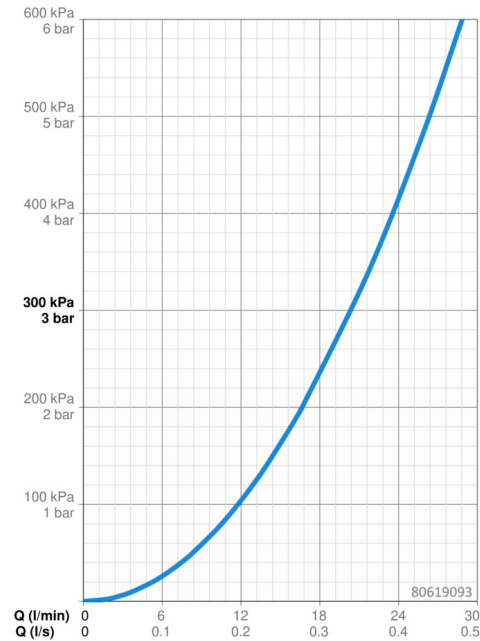


- Soluzioni doccia
- Set esterno, Monocomando
- Montaggio a parete con unità d'incasso
- Cromo
- Leva con simbolo F+C, Leva/Manopola monocomando
- Limitatore di temperatura, Limitatore di temperatura regolabile
- Cartuccia a dischi ceramici  $\varnothing$  35mm
- Ottone DZR
- Placca quadrata, Unità di funzionamento con fissaggio a vite, BLUECLICK portaplacca per un montaggio semplice

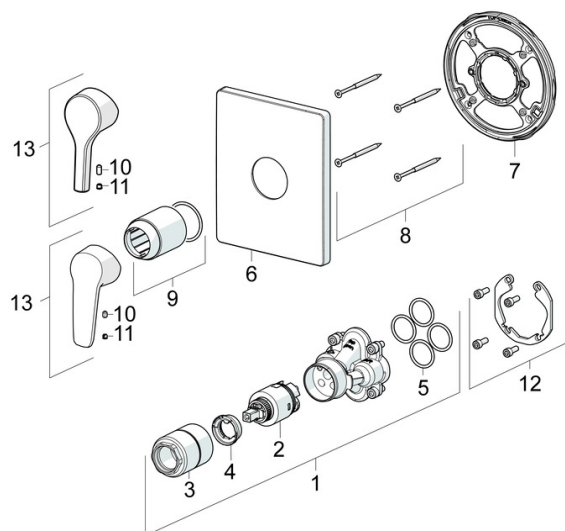


Dati tecnici

Caratteristiche flusso	
Portata 3 bar	20.4 l/min
Caratteristiche tecniche	
Fornitura di acqua calda	max. +80°C
Pressione di esercizio	0.5-10 bar
Norme	
Standard EN	EN 817
Certificati/Dichiarazioni	
DVGW	DW-6506CS0196
ABP	PA-IX 38160/IB
EPD	S-P-07752
Sostenibilità	
EPD module A1 (kg CO2 eq.)	11,16
EPD module A2 (kg CO2 eq.)	0,35
EPD module A3 (kg CO2 eq.)	6,96
EPD module A1-A3 (kg CO2 eq.)	18,40
EPD module A4 (kg CO2 eq.)	0,30
EPD module B7 (kg CO2 eq.)	3937,20
EPD module C2 (kg CO2 eq.)	0,02
EPD module C3 (kg CO2 eq.)	0,02
EPD module C4 (kg CO2 eq.)	0,24
EPD module D (kg CO2 eq.)	-5,69



## Parti di ricambio



### SP80619093

	Nome	Codice
01	Unità funzionale, 3.5	59914303
02	Cartuccia, 3.5 Classic	59913075
03	Manicotto filettato, M38x1	59912115
04	Temperature adjustment limiter	59912325
05	O-ring, 23.47x2.62	59914304
06	Piastra, 185x150 mm Cromo	59914328
07	Fixing part	59914511
08	Screw, M4.5x80	59912890
09	Rosetta Cromo	59912511
10	Screw, M5x8, SW2.5	59904755
11	Tappo Grigio	59912112
12	Kit di installazione	59914186
13	Leva Cromo	59914712
13	Leva Cromo	59914417
N.I.	Viti di fissaggio, M6x13	59914657
N.I.	Prolunga, 15 mm	59914182
N.I.	Adapter, H/C reversed	59914184