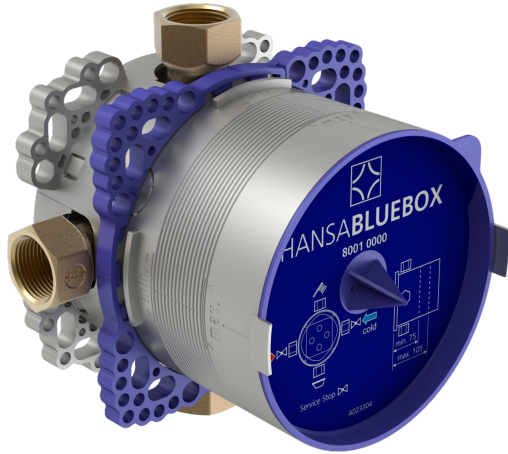
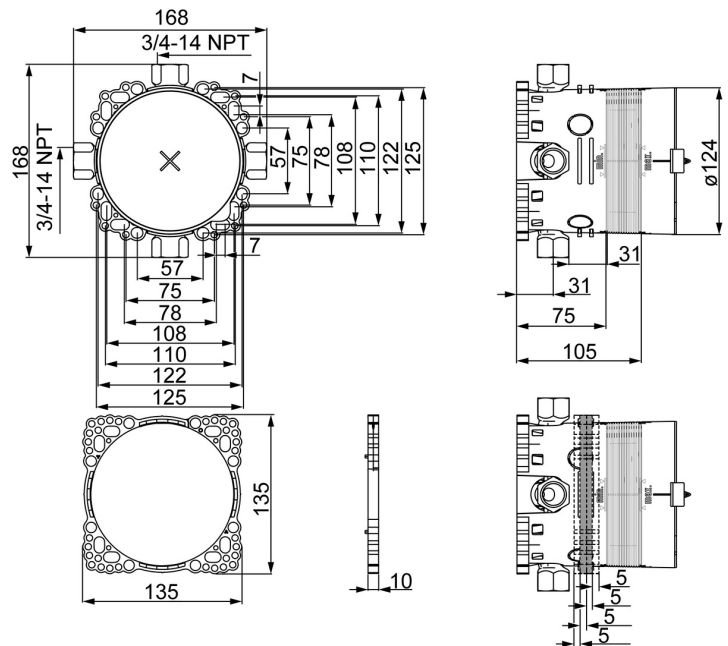
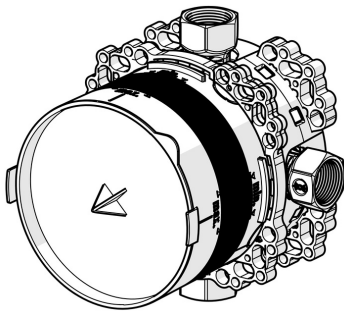


EAN: 4057304016059
static.hansa.com/800100000074



- Vasca & doccia
- Settore pubblico e semipubblico, Health & Care
- A incasso
- Montaggio a parete con unità d'incasso
- Tappo per prova pressione
- Filettatura interna, Valvola di arresto
- Ottone DZR
- Manicotto di guarnizione per costruzioni a secco senza malta, Sistema di fissaggio Multifix, Scatola di montaggio e manicotto di copertura
- Senza set esterno



Dati tecnici

Caratteristiche tecniche

Fornitura di acqua calda	max. +80°C
Pressione di esercizio	1-10 bar
Misura della connessione	3/4-14 NPT

Certificati/Dichiarazioni

EPD	S-P-07751
-----	-----------

Sostenibilità

EPD module A1 (kg CO2 eq.)	8,53
EPD module A2 (kg CO2 eq.)	0,38
EPD module A3 (kg CO2 eq.)	0,81
EPD module A1-A3 (kg CO2 eq.)	9,73
EPD module A4 (kg CO2 eq.)	0,21
EPD module C2 (kg CO2 eq.)	0,02
EPD module C3 (kg CO2 eq.)	0,02
EPD module C4 (kg CO2 eq.)	0,29
EPD module D (kg CO2 eq.)	-7,01