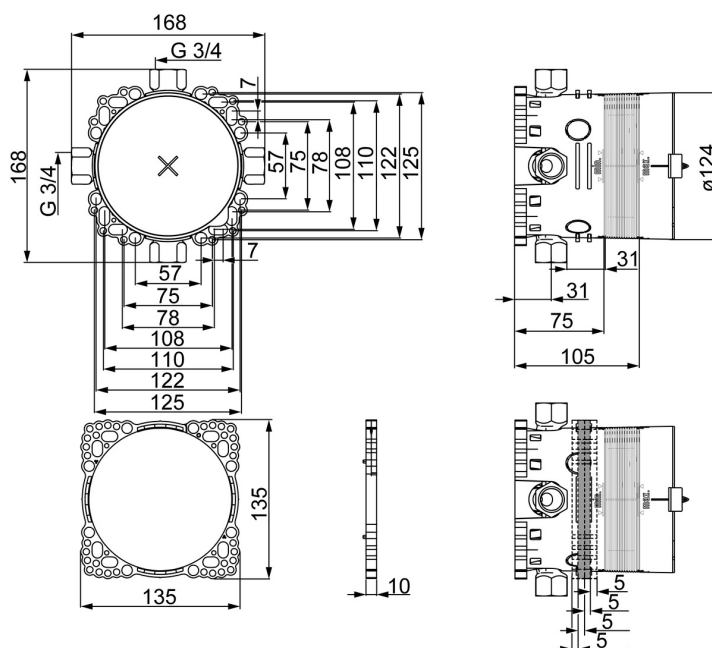
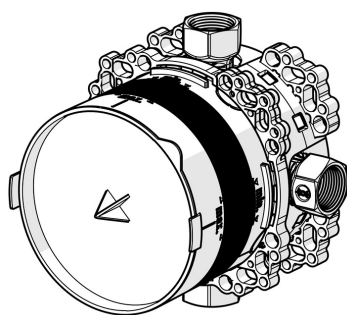


EAN: 4015474279476

[static.hansa.com/80010000](https://static.hansa.com/80010000)



- Vasca & doccia
- Settore pubblico e semipubblico, Health & Care
- A incasso
- Montaggio a parete con unità d'incasso
- Tappo per prova pressione
- Filettatura interna, Valvola di arresto
- Ottone DZR
- Manicotto di guarnizione per costruzioni a secco senza malta, Scatola di montaggio e manicotto di copertura, Sistema di fissaggio Multifix
- Senza set esterno



Dati tecnici

Caratteristiche tecniche

Misura DN (dimensione nominale)	DN20
Fornitura di acqua calda	max. +80°C
Pressione di esercizio	1-10 bar
Misura della connessione	G3/4
Materiale	Ottone

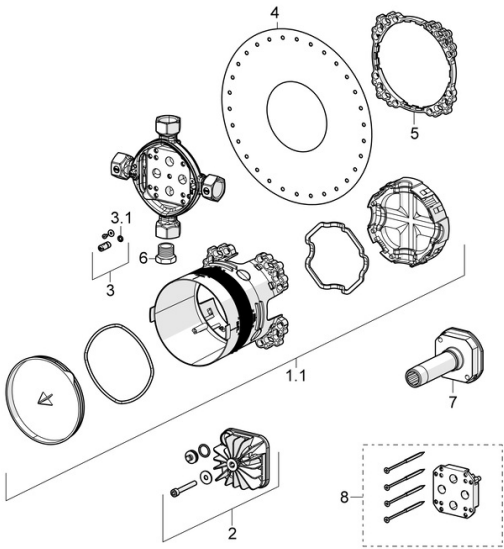
Certificati/Dichiarazioni

EPD	S-P-07751
-----	-----------

Sostenibilità

EPD module A1 (kg CO2 eq.)	7,70
EPD module A2 (kg CO2 eq.)	0,35
EPD module A3 (kg CO2 eq.)	0,73
EPD module A1-A3 (kg CO2 eq.)	8,79
EPD module A4 (kg CO2 eq.)	0,19
EPD module C2 (kg CO2 eq.)	0,01
EPD module C3 (kg CO2 eq.)	0,02
EPD module C4 (kg CO2 eq.)	0,27
EPD module D (kg CO2 eq.)	-6,33

Parti di ricambio



SP80010000

	Nome	Codice
1.1	Installation box Cromo	59914329
2	Tappo	59914330
3	Valvola di intercettazione	59914333
3.1	O-ring, 4.47x1.78 Fuori produzione	59902336
4	Giunto	59914332
5	Anello	59914331
6	Tappo, G3/4 Fuori produzione	59912385
7	Flush connector	59914185
8	Prolunga, 15 mm	59914182
N.I.	Tappo	59914636