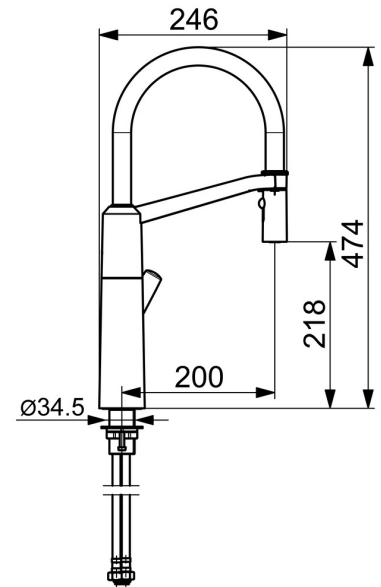
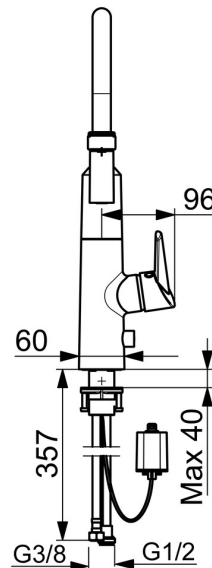
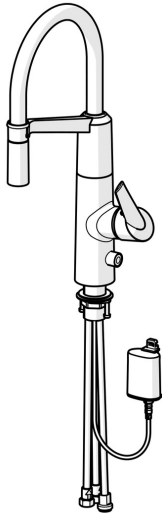


EAN: 4057304004605
static.hansa.com/65292203



- Keuken
- Eengreeps, zijbediend, Batterij gestuurd, Vaatwasventiel
- Wastafelmontage
- Chroom
- Draaibare uitloop
- Electronische stopkraan voor vaatwasser
- Easy-Grip hendel, Eengreeps bediend, Hendel met warm-koud-aanduiding
- Druknop omstelling, Automatische reset
- Normaal – gelijkmatige en zachte waterstroom, Intens – stimulerende waterstroom
- Uittrekbare handdouche
- Temperatuurbegrenzer (achteraf instelbaar), Temperatuurbegrenzer
- Vuilfilter(s), Binnendeel voor temperatuur instelling, \varnothing 40 mm keramisch binnenwerk voor debiet en temperatuur instelling
- Magneetventiel, Functie(s) met signaallichten, Indicatie voor (bijna) lege batterij
- Flexibele aansluitslang(en)
- Oppervlakken in contact met drinkwater bevatten minder dan 0,3% lood, Oppervlakte met watercontact zonder nikkelcoating
- 2-stralig



Technische gegevens

Doorstromingseigenschappen

Doorstroomhoeveelheid bij 3 bar

12.0 l/min

Technische eigenschappen

DN-maat

DN15

Warmwatertoevoer

max. +70°C

Werkdruk

1-10 bar

Aansluitmaat

G3/8

Projection

200 mm

Terugstroom beveiliging (EN1717)

EB

Materiaal

Brass/Plastic

Software-instellingen

Openingstijd vaatwasser stopkraan

4 h / 12 h

Eigenschappen elektronica

Batterij

Lithium 2CR5 6 V

Voorschriften

EU-richtlijn

C € EMC Directive 2014/30/EU , RoHS Directive 2011/65/EU

EN-norm

EN 15091 , EN 817, ETSI EN 301 489-1 V1.9.2 , ETSI EN 300 328 v2.2.2 , EN 61000-6-1:2007 , EN 61000-6-3:2007+A1:2011+AC:2012 , EN 60335-1:2012+A11+A13+A14+A14+A2+A15:2021, Part 19.11.4

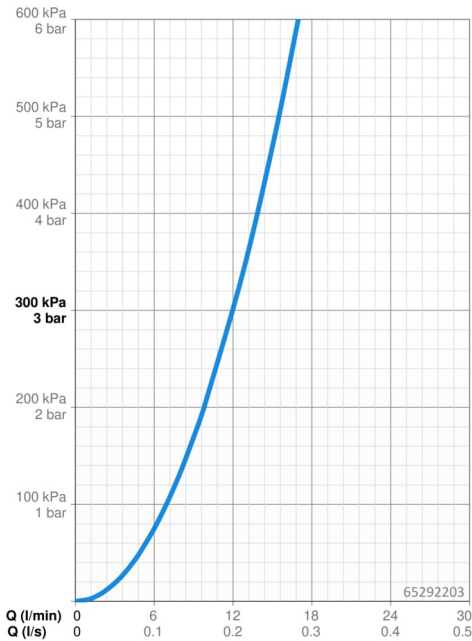
Beschermingsklasse

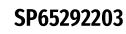
IP 55

Toestemmingen en Verklaringen

UN38.3

UN38-3 Maxell 2CR5





© 2024 Hansa Armaturen GmbH - www.hansa.com - 02.04.2024