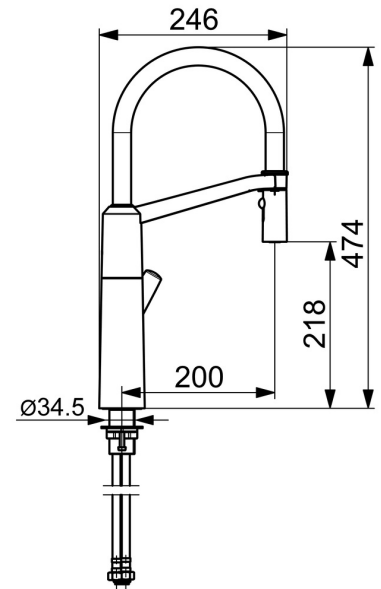
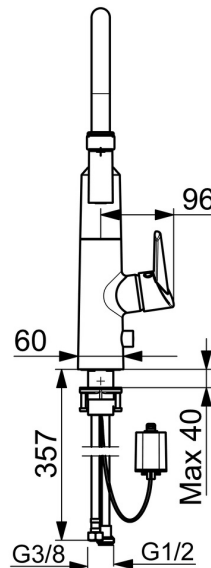
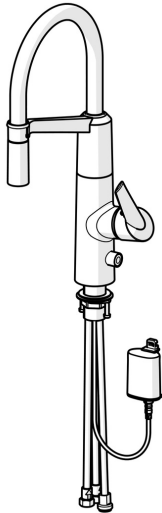


EAN: 4057304004605  
[static.hansa.com/65292203](https://static.hansa.com/65292203)

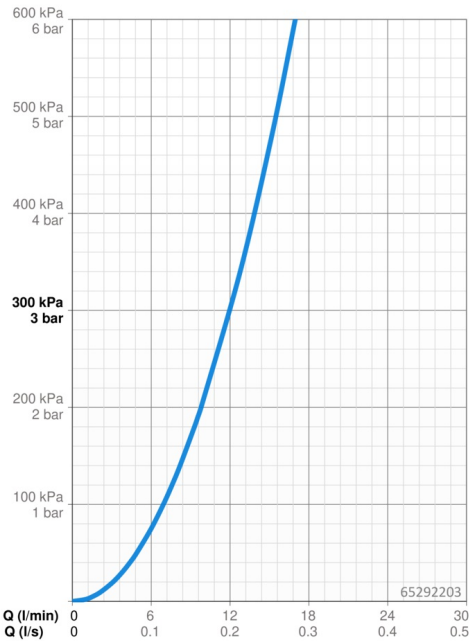


- Cuisine
- Commande latérale, Alimentation par pile, Dishwasher valve
- Montage sur plaque
- Chrome
- Bec pivotant
- Equipé d'une valve lave-vaisselle électronique
- Levier antidérapant Easy-Grip, Levier monocommande, Levier avec symbole C+F
- Inverseur à pousser, Réinitialisation automatique
- Classique – Jet d'eau régulier et doux, Intense – Jet d'eau revigorant
- Douchette extractible
- Limiteur de température ajustable, Limiteur de température et de débit
- Filtre(s) à impuretés, Valve mélangeuse pour contrôle manuel de la température, Cartouche céramique de  $\varnothing 40$  mm pour contrôle de température et de débit
- Électrovanne, Voyants de fonctionnement lumineux, Indicateur de batterie faible
- Raccordement par flexibles
- Le laiton en contact avec l'eau potable comporte une teneur en plomb  $<0,3\%$ , Voies d'eau sans revêtement de nickel
- 2 jets

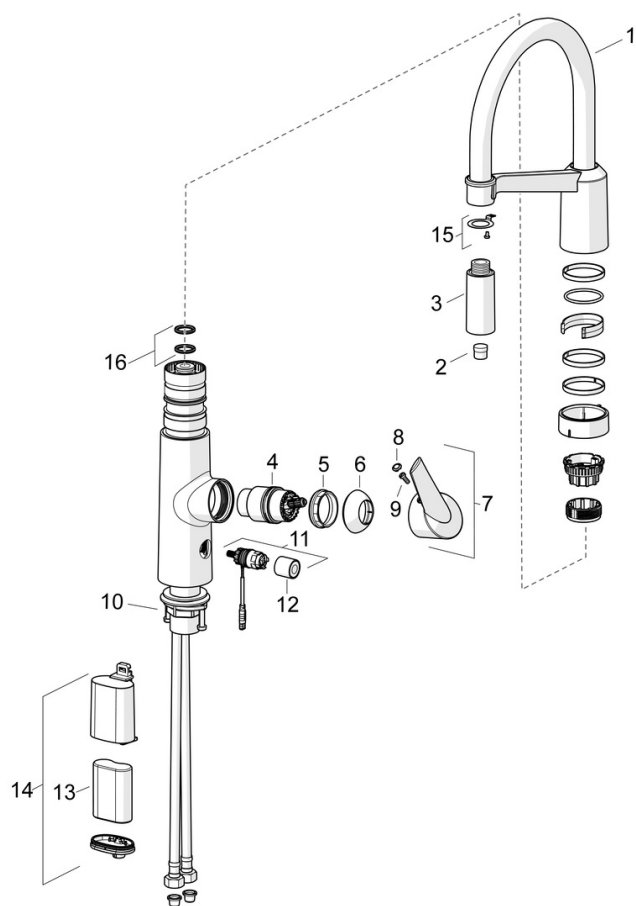


## Caractéristiques techniques

Caractéristiques de débit	
Débit à 3 bar	12.0 l/min
Caractéristiques techniques	
Taille DN (diamètre nominal)	DN15
Alimentation en eau chaude	max. +70°C
Pression de service	1-10 bar
Taille de raccord	G3/8
Saillie	200 mm
Dispositif de protection (EN1717)	EB
Matériau	Brass/Plastic
Paramètres du logiciel	
Durée d'ouverture de la vanne de lave-vaisselle	4 h / 12 h
Caractéristiques électroniques	
Pile	Lithium 2CR5 6 V
Règlementations	
Directive EU	C € EMC Directive 2014/30/EU , RoHS Directive 2011/65/EU
Norme EN	EN 15091 , EN 817, ETSI EN 301 489-1 V1.9.2 , ETSI EN 300 328 v2.2.2 , EN 61000-6-1:2007 , EN 61000-6-3:2007+A1:2011+AC:2012 , EN 60335-1:2012+A11+A13+A14+A14+A2+A15:2021, Part 19.11.4
Indice de protection	IP 55
Certificats et normes	
UN38.3	UN38-3 Maxell 2CR5



## Pièces de rechange



### SP65292203

	Nom	Code
01	Bec haut	59914582
02	Aérateur	59914583
03	pomme de douche	59914584
04	Cartouche, 4.0 Classic	59914129
05	Écrou de maintien, M42x1.5, SW 38	59914128
06	Chape Arrêté	59914127
07	Lever Arrêté	59914124
08	Capuchon	59914513
09	Pochette de vis, M4x10	59914586
10	Ensemble de fixation	59913371
11	Électrovanne Arrêté	59914587
12	Capuchon Arrêté	59914588
13	Piles, 2CR5 6 V	59911670
14	Boîtier à pile, complet, 2CR5 6 V	59914088
15	Pièce de fixation	59914615
16	Set de fixation pour bec	59914144