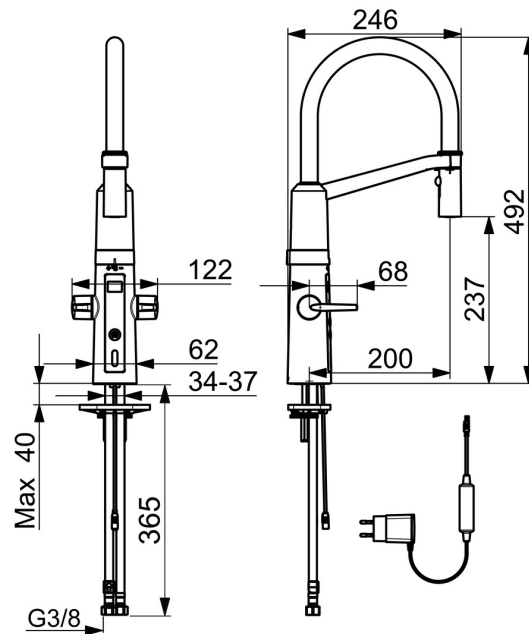
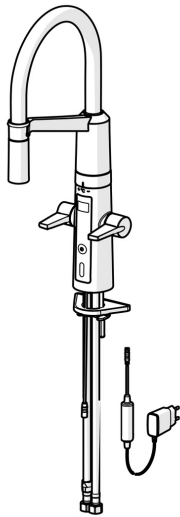


EAN: 4057304004513
static.hansa.com/65252213



- Cucina
- Settore pubblico e semipubblico, Settore industriale
- Ibrido, Trasformatore a spina
- Montaggio d'appoggio
- Cromo
- Bocca orientabile
- Leva EasyGrip, Due leve/manopole
- Deviatore push, Riposizionamento automatico
- Normale - Getto d'acqua uniforme e morbido, Intenso - Getto d'acqua rinvigorente
- Doccetta estraibile
- Vitone ceramico, Valvola di miscelazione manuale, Filtro/i anti-impurità
- Sensore con autofocus, Valvola elettromagnetica, Alimentatore di corrente incluso, Indicatori luminosi
- Collegamento con flessibili
- Corpo interno in ottone a basso contenuto di piombo < 0,3 %, Condotti acqua senza rivestimento in nichel, impostazioni del software regolabili
- 2 getti



Dati tecnici

Caratteristiche flusso

Portata 3 bar

12.0 l/min

Caratteristiche tecniche

Misura DN (dimensione nominale)

DN15

Fornitura di acqua calda

max. +70°C

Pressione di esercizio

1-10 bar

Misura della connessione

G3/8

Projection

200 mm

Backflow prevention (EN1717)

EB

Materiale

Ottone/Plastica

Impostazioni software

Tempo di scorrimento a posteriori

4 s (2/4/8/10/20 s)

Scarico automatico

off (off/12/24/48/72 h)

Periodo di scarico automatico

30 s (10/30/60/120/180 s)

Periodo di scorrimento max.

40 s (10/40/60/120/180 s)

Caratteristiche elettroniche

Collegamento elettrico

230 / 5 V

Norme

Direttiva EU

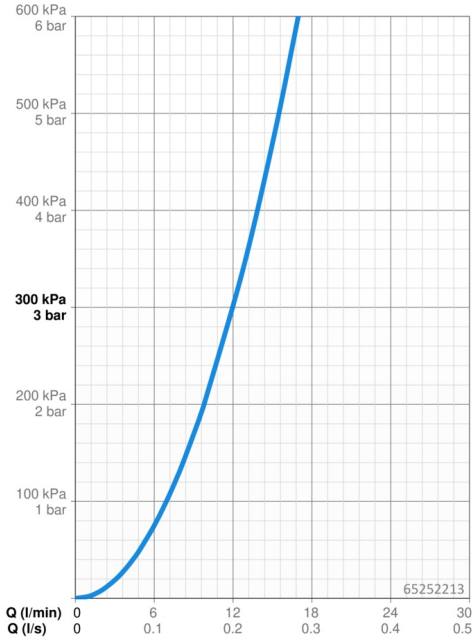
C € Low Voltage Directive 2014/35/EU , EMC Directive 2014/30/EU , RoHS Directive 2011/65/EU

Standard EN

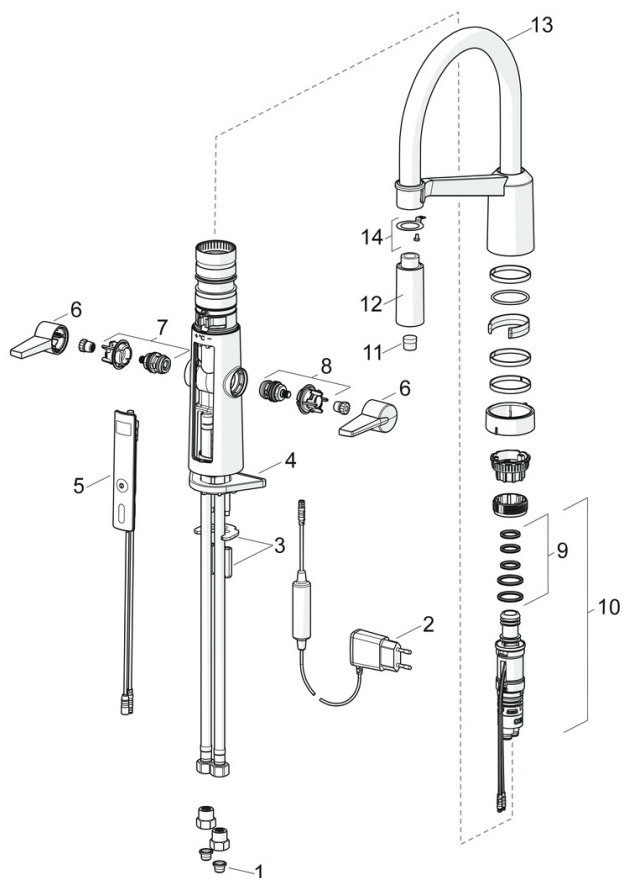
EN 1111, EN 200 , EN 15091, ETSI EN 301 489-1 V1.9.2 , ETSI EN 300 328 v2.2.2 , EN 61000-6-1:2007 , EN 61000-6-3:2007+A1:2011+AC:2012 , EN 60335-1:2012+A11+A13+A14+A15:2021, Part 19.11.4

Classe di protezione

IP 55 / transformer IP 20



Parti di ricambio



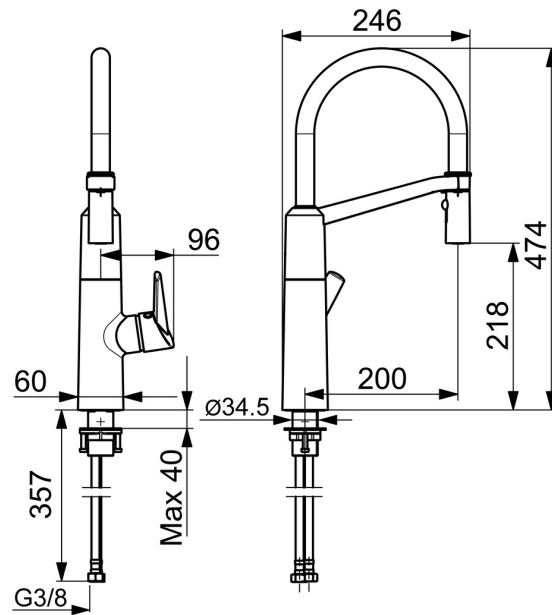
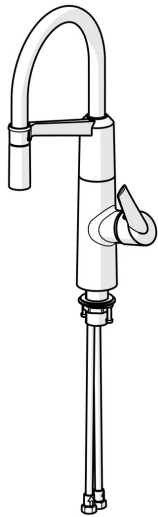
SP65252213

	Nome	Codice
01	Filtro per impurità	59914085
02	Alimentazione elettrica, 5 V	59914138
03	Set di fissaggio	59914132
04	Base per fissaggio	59910008
05	Sensore	59914139
06	Leva	59914140
07	Headpart for hot water	59914141
08	Headpart for cold water	59914142
09	Kit di guarnizione	59914144
10	Regolatore di temperatura	59914585
11	Aeratore	59914583
12	Shower head Cromo	59914584
13	Alta becco Cromo	59914582
14	Fixing part	59914615

EAN: 4057304004599
static.hansa.com/65282203



- Cucina
- Leva laterale
- Montaggio d'appoggio
- Cromo
- Bocca orientabile
- Leva EasyGrip, Leva/Manopola monocomando, Leva con simbolo F+C
- Deviatore push, Riposizionamento automatico
- Normale - Getto d'acqua uniforme e morbido, Intenso - Getto d'acqua rinvigorente
- Doccetta estraibile
- Limitatore di temperatura regolabile, Limitatore di temperatura
- Filtro/i anti-impurità, Valvola di miscelazione manuale, Cartuccia a dischi ceramici \varnothing 40mm
- Collegamento con flessibili
- Corpo interno in ottone a basso contenuto di piombo < 0,3 %, Condotti acqua senza rivestimento in nichel
- 2 getti



Dati tecnici

Caratteristiche flusso

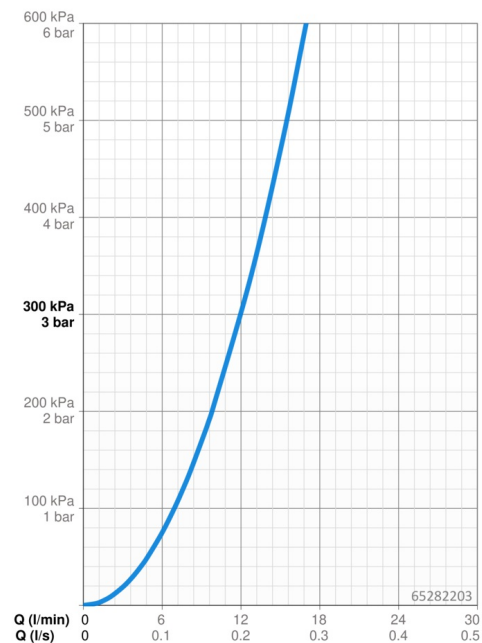
Portata 3 bar **12.0 l/min**

Caratteristiche tecniche

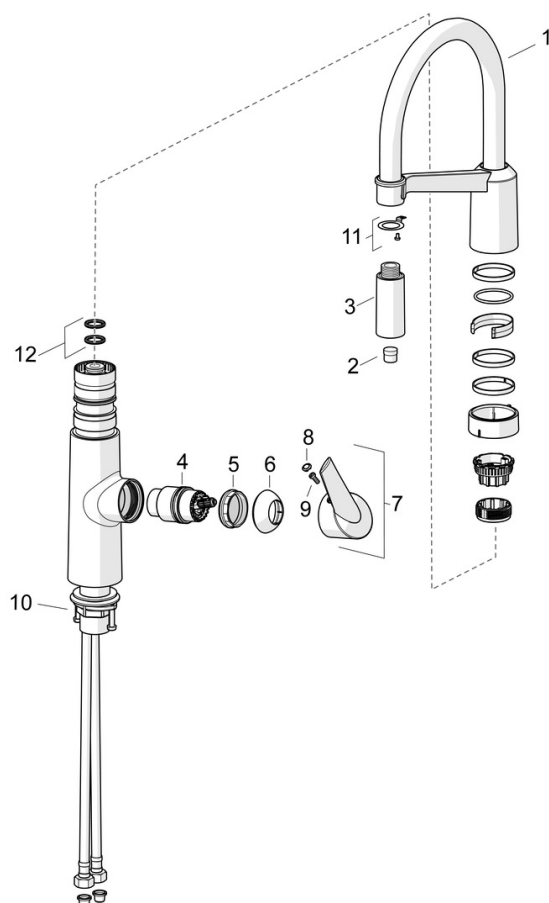
Misura DN (dimensione nominale) **DN15**
Fornitura di acqua calda **max. +70°C**
Pressione di esercizio **1-10 bar**
Misura della connessione **G3/8**
Projection **200 mm**
Backflow prevention (EN1717) **EB**
Materiale **Ottone/Plastica**

Norme

Standard EN **EN 817**



Parti di ricambio



SP65282203

	Nome	Codice
01	Alta becco Cromo	59914582
02	Aereatore	59914583
03	Shower head Cromo	59914584
04	Cartuccia, 4.0 Classic	59914129
05	Dado di fissaggio, M42x1.5, SW 38	59914128
06	Cappuccio Cromo Fuori produzione	59914127
07	Leva Fuori produzione	59914124
08	Tappo	59914513
09	Set di viti, M4x10	59914586
10	Set di fissaggio	59913371
11	Fixing part	59914615
12	Kit di guarnizione	59914144