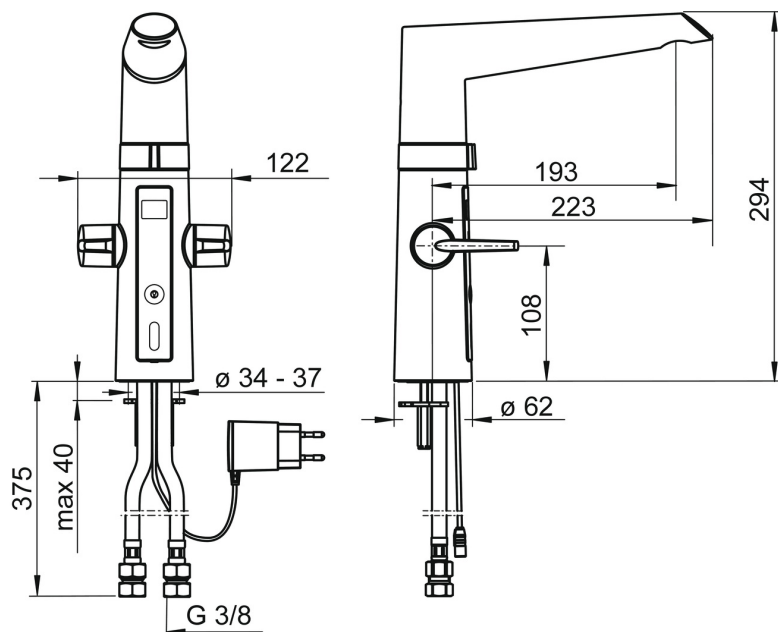
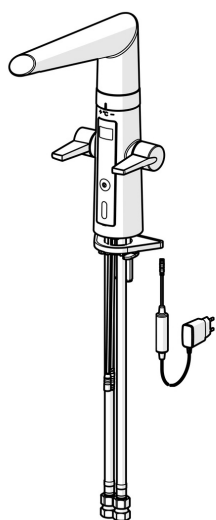


EAN: 4015474273443  
[static.hansa.com/65232213](https://static.hansa.com/65232213)



- Cucina
- Settore pubblico e semipubblico, Settore industriale
- Ibrido, Trasformatore a spina
- Montaggio d'appoggio
- Cromo
- Bocca orientabile, Opzione di limitazione del raggio di rotazione
- Rompigetto integrato, Rompigetto Standard
- Due leve/manopole, Leva EasyGrip
- Vitone ceramico, Valvola di miscelazione manuale, Filtro/i anti-impurità
- Sensore con autofocus, Valvola elettromagnetica, Elemento di controllo, Alimentatore di corrente incluso, Indicatori luminosi
- Collegamento con flessibili
- Corpo interno in ottone a basso contenuto di piombo < 0,3 %, Ottone DZR, Condotti acqua senza rivestimento in nichel, impostazioni del software regolabili



Dati tecnici

Caratteristiche flusso

Portata 3 bar	12.0 l/min
Perdita di pressione con portata (0,2 l/s)	2.9 bar

Caratteristiche tecniche

Misura DN (dimensione nominale)	DN15
Fornitura di acqua calda	max. +70° C
Pressione di esercizio	1-10 bar
Misura della connessione	G3/8
Projection	193 mm
Backflow prevention (EN1717)	AA
Materiale	Ottone/Plastica

Impostazioni software

Tempo di scorrimento a posteriori	4 s (2/4/8/10/20 s)
Scarico automatico	off (off/12/24/48/72 h)
Periodo di scarico automatico	30 s (10/30/60/120/180 s)
Periodo di scorrimento max.	40 s (10/40/60/120/180 s)

Caratteristiche elettroniche

Collegamento elettrico	230 / 5 V
------------------------	-----------

Norme

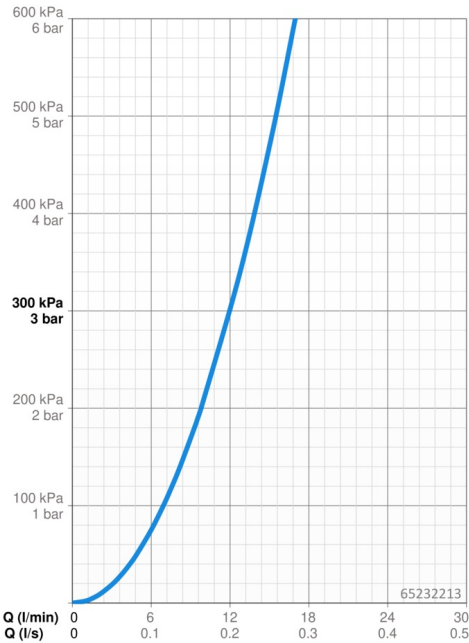
Direttiva EU	C € Low Voltage Directive 2014/35/EU , EMC Directive 2014/30/EU , RoHS Directive 2011/65/EU
Standard EN	ETSI EN 301 489-1 V1.9.2 , ETSI EN 300 328 v2.2.2 , EN 61000-6-1:2007 , EN 61000-6-3:2007+A1:2011+AC:2012 , EN 60335-1:2012+A11+A13+A14+A15:2021, Part 19.11.4
Classe di rumorosità	I (ISO 3822)
Classe di protezione	IP 54 / transformer IP 20

Certificati/Dichiarazioni

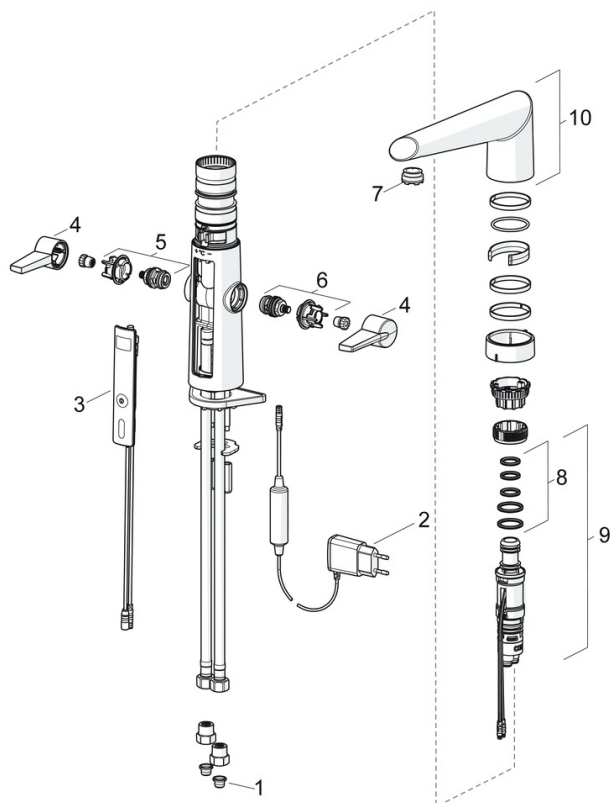
EPD	S-P-07817
-----	-----------

Sostenibilità

EPD module A1 (kg CO2 eq.)	16,21
EPD module A2 (kg CO2 eq.)	0,75
EPD module A3 (kg CO2 eq.)	313,63
EPD module A1-A3 (kg CO2 eq.)	329,15
EPD module A4 (kg CO2 eq.)	0,71
EPD module B7 (kg CO2 eq.)	2364,00
EPD module C2 (kg CO2 eq.)	0,03
EPD module C3 (kg CO2 eq.)	0,04
EPD module C4 (kg CO2 eq.)	0,68
EPD module D (kg CO2 eq.)	-12,86



## Parti di ricambio



### SP65232213

	Nome	Codice
01	Filtro per impurità	59914085
02	Alimentazione elettrica, 5 V	59914138
03	Sensore	59914139
04	Leva	59914140
05	Headpart for hot water	59914141
06	Headpart for cold water	59914142
07	Aeratore e chiave, M24x1 STD CC S	59914143
08	Kit di guarnizione	59914144
09	Regolatore di temperatura	59914145
10	Bocca Cromo	59914620
N.I.	Fitting ring for aerator Cromo	59914339