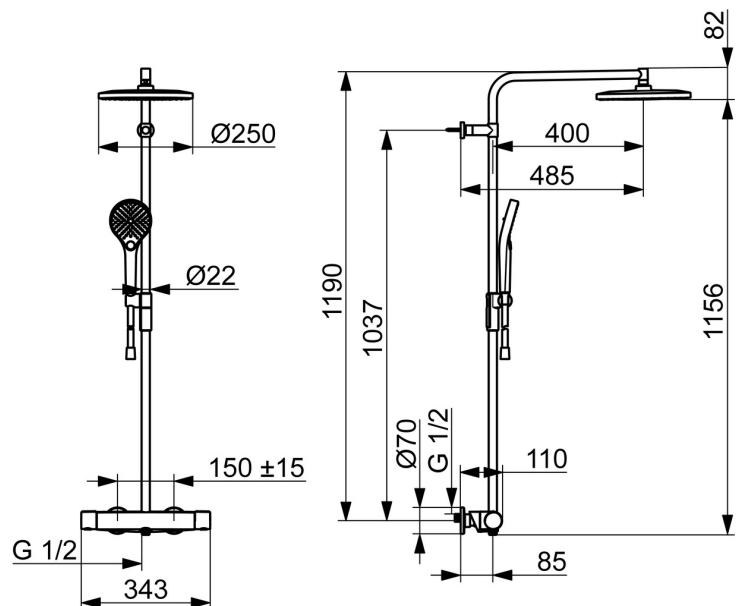
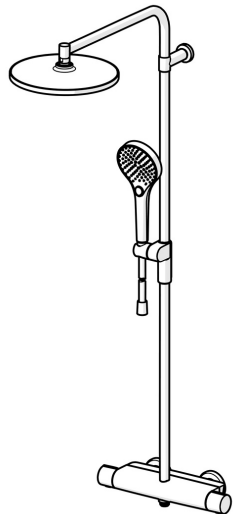


EAN: 4057304018152
static.hansa.com/6515920133



- Soluzioni doccia
- Termostatico
- Montaggio a parete
- Nero opaco
- Manopola di regolazione temperatura, Manopola di regolazione portata, Leva con simbolo F+C, Leva EasyGrip, Funzioni Eco per il flusso d'acqua
- Deviatore a rotazione, Deviatore integrato / Regolazione portata
- Snodo sferico, Doccetta a mano, Bloccabile in posizione centrale, Scaffale magnetico removibile, Supporto regolabile dell'asta doccia, Soffione doccia orientabile, Flessibile doccia (1750 mm), Asta doccia, Tecnologia di protezione anticalcare, Protezione antitorsione, Punti di fissaggio variabili
- Normale - Getto d'acqua uniforme e morbido, Massaggio - Forte getto d'acqua grazie agli ugelli rotanti, Pioggia - Getto d'acqua uniforme e forte
- Blocco di sicurezza antisottature a 38 °C, THERMO COOL. Maggiore sicurezza grazie al riscaldamento minimo del corpo del miscelatore
- Vitone ceramico, Regolazione termostatica della temperatura, Valvola/e di non ritorno, Filtro/i anti-impurità
- Raccordi a S eccentrici, Placca/Placche, Silenziatore
- Tubo accorciabile, Guida flessibile girevole
- 3 getti



Dati tecnici

Caratteristiche flusso

| | |
|--|-----------------|
| Eco-flusso di portata a 3 bar | 7.2 l/min |
| Portata 3 bar | 12.0/12.0 l/min |
| Perdita di pressione con portata (0,2 l/s) | 2.5 bar |

Caratteristiche tecniche

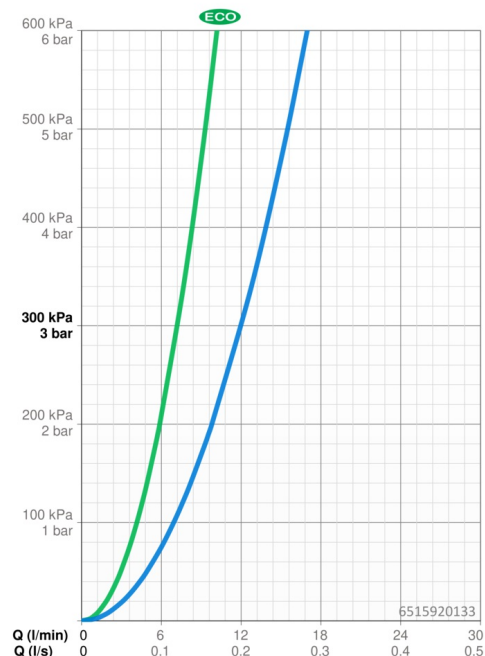
| | |
|------------------------------|-----------------|
| Fornitura di acqua calda | max. +80°C |
| Pressione di esercizio | 1-10 bar |
| Misura della connessione | G3/4 |
| Profondità di installazione | CC150± 15 mm |
| Backflow prevention (EN1717) | EB |
| Materiale | Ottone/Plastica |

Norme

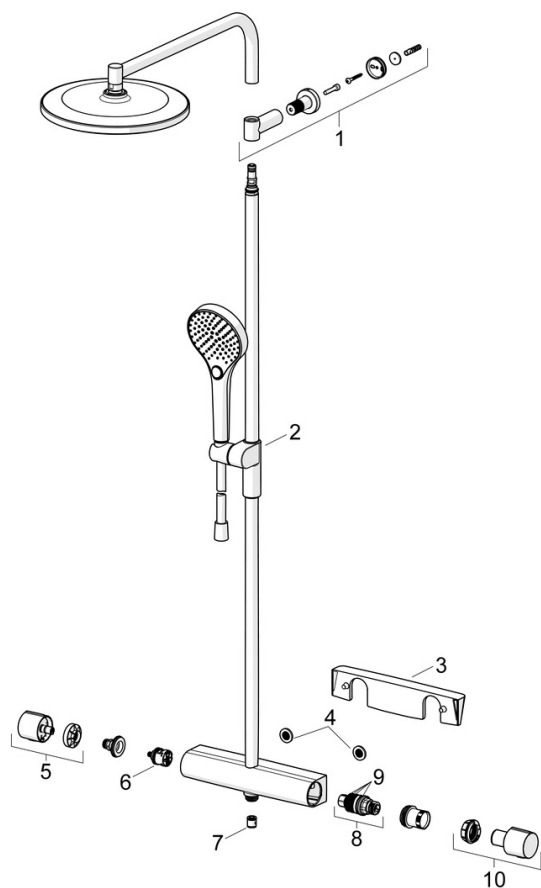
| | |
|----------------------|--------------|
| Standard EN | EN1111 |
| Classe di rumorosità | I (ISO 3822) |

Certificati/Dichiarazioni

| | |
|-----------------------------|-----|
| Dichiarazione di conformità | DoC |
|-----------------------------|-----|



Parti di ricambio



SP6515920133

| | Nome | Codice |
|----|---|-------------|
| 01 | Supporto a muro Nero opaco | 1013325V-33 |
| 02 | Cursore per asta doccia Nero opaco | 1012974V-33 |
| 03 | Mensola Nero opaco | 1012484V-33 |
| 04 | Guarnizione di filtro, G3/4 | 59911076 |
| 05 | Manopola di apertura Nero opaco | 1006775V-33 |
| 06 | Deviatore | 59914183 |
| 07 | Valvola antiriflusso, DN15 | 59914250 |
| 08 | Cartuccia termostatica, 3,4 | 59914114 |
| 09 | O-ring | 59914113 |
| 10 | Maniglia per regolazione della temperatura Nero opaco | 1006752V-33 |