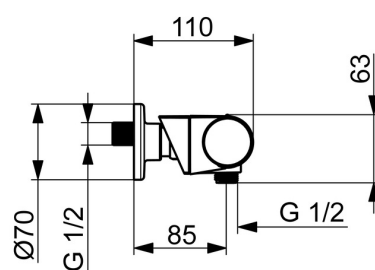
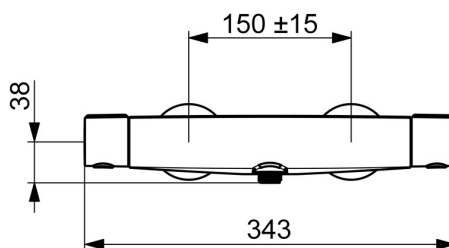
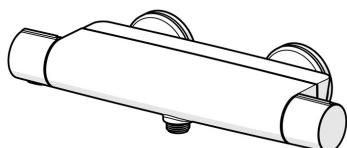


EAN: 4057304018114
static.hansa.com/6514020133



- Soluzioni doccia
- Termostatico
- Montaggio a parete
- Nero opaco
- Rompigetto Standard
- Manopola di regolazione temperatura, Manopola di regolazione portata, Leva con simbolo F+C, Leva EasyGrip, Funzioni Eco per il flusso d'acqua
- Scaffale magnetico removibile
- Blocco di sicurezza antiscottature a 38 °C, THERMO COOL. Maggiore sicurezza grazie al riscaldamento minimo del corpo del miscelatore
- Vitone ceramico, Regolazione termostatica della temperatura, Valvola/e di non ritorno, Filtro/i anti-impurità
- Raccordi a S eccentrici, Placca/Placche, Silenziatore
- Ottone DZR



Dati tecnici

Caratteristiche flusso

Eco-flusso di portata a 3 bar	7.2 l/min
Portata 3 bar	13.2 l/min
Perdita di pressione con portata (0,2 l/s)	2.5 bar

Caratteristiche tecniche

Fornitura di acqua calda	max. +80°C
Pressione di esercizio	1-10 bar
Misura della connessione	G3/4
Profondità di installazione	CC150± 15 mm
Backflow prevention (EN1717)	EB
Materiale	Ottone/Plastica

Norme

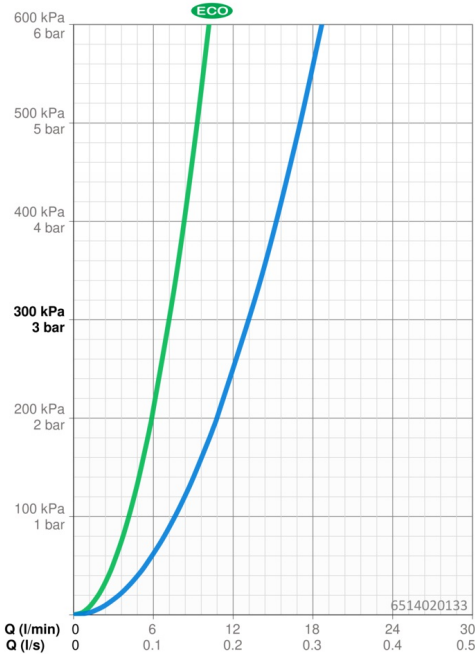
Standard EN	EN1111
Classe di rumorosità	I (ISO 3822)

Certificati/Dichiarazioni

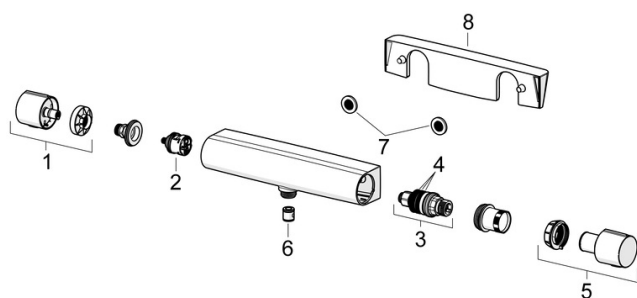
Dichiarazione di conformità	DoC
EPD	S-P-06397

Sostenibilità

EPD module A1 (kg CO2 eq.)	10,03
EPD module A2 (kg CO2 eq.)	0,47
EPD module A3 (kg CO2 eq.)	1,15
EPD module A1-A3 (kg CO2 eq.)	11,64
EPD module A4 (kg CO2 eq.)	0,42
EPD module B7 (kg CO2 eq.)	1266,00
EPD module C2 (kg CO2 eq.)	0,02
EPD module C3 (kg CO2 eq.)	0,02
EPD module C4 (kg CO2 eq.)	0,83
EPD module D (kg CO2 eq.)	-7,39



Parti di ricambio



SP6514020133

	Nome	Codice
01	Manopola di apertura Nero opaco	1006775V-33
02	Deviatore	59914183
03	Cartuccia termostatica, 3.4	59914114
04	O-ring	59914113
05	Maniglia per regolazione della temperatura Nero opaco	1006752V-33
06	Valvola antiriflusso, DN15	59914250
07	Guarnizione di filtro, G3/4	59911076
08	Mensola Nero opaco	1012484V-33