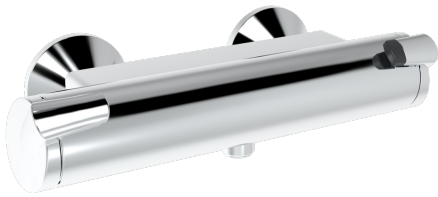
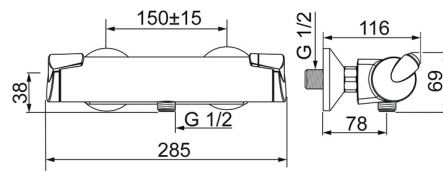
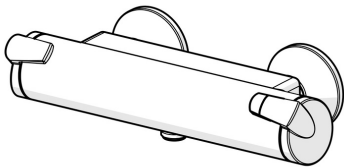


EAN: 4015474273399
static.hansa.com/65140101



- Soluzioni doccia
- Termostatico
- Montaggio a parete
- Cromo
- Manopola di regolazione temperatura, Manopola di regolazione portata, Leva EasyGrip, Funzioni Eco per il flusso d'acqua, Leva di sicurezza
- Limitatore di temperatura, Blocco di sicurezza antisottature a 38 °C, THERMO COOL. Maggiore sicurezza grazie al riscaldamento minimo del corpo del miscelatore, Impostazione temperatura bloccabile
- Regolazione termostatica della temperatura, Filtro/i anti-impurità, Vitone ceramico
- Raccordi a S eccentrici
- Ottone DZR
- sicurezza incorporata anti-riflusso per uso domestico (ai sensi DIN EN 1717)



Dati tecnici

Caratteristiche flusso

Eco-flusso di portata a 3 bar	12.6 l/min
Portata 3 bar	16.2 l/min
Perdita di pressione con portata (0,2 l/s)	1.6 bar

Caratteristiche tecniche

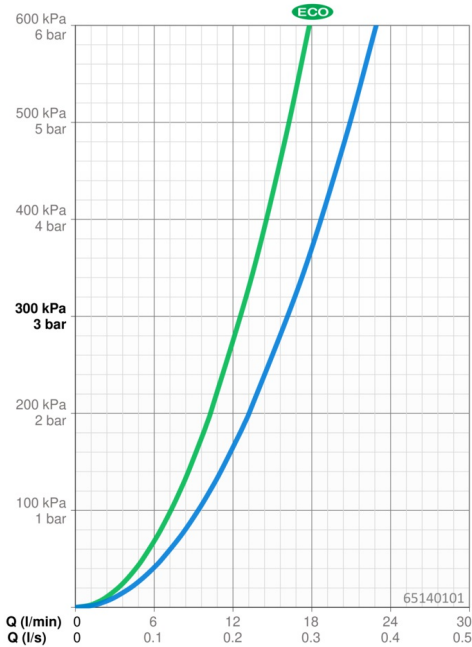
Misura DN (dimensione nominale)	DN15
Fornitura di acqua calda	max. +80°C
Pressione di esercizio	1-10 bar
Profondità di installazione	cc150 ± 15 mm
Backflow prevention (EN1717)	EB
Materiale	Ottone/Plastica

Norme

Standard EN	EN 1111
Classe di rumorosità	I (ISO 3822)

Certificati/Dichiarazioni

ABP	PA-IX 38111/IA
-----	----------------



Parti di ricambio

SP65140101

	Nome	Codice
01	Manopola di apertura	59914110
02	Vitone, G1/2 Cromo	59914111
03	Guarnizione di filtro, G3/4	59911076
04	Maniglia per regolazione della temperatura	59914112
05	Cartuccia termostatica, 3,4	59914114

