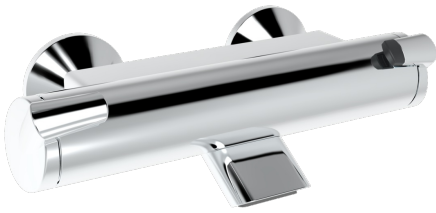
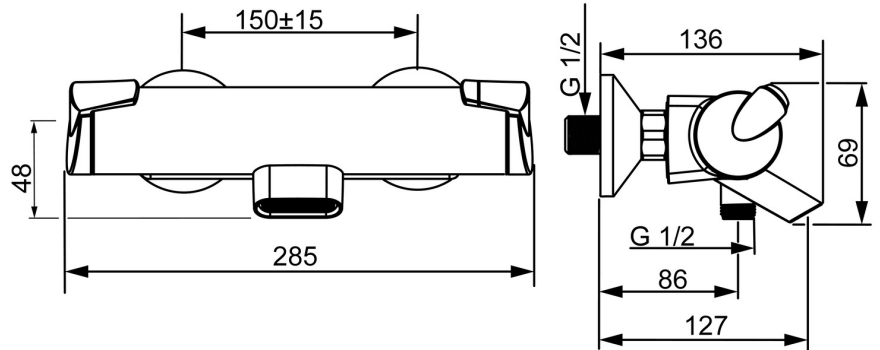
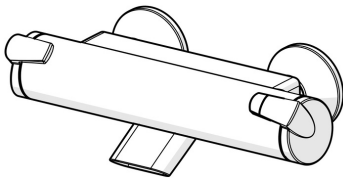


EAN: 4015474273405
static.hansa.com/65132101



- Vasca & doccia
- Termostatico
- Montaggio a parete
- Cromo
- Bocca fissa
- Manopola di regolazione temperatura, Manopola di regolazione portata, Leva EasyGrip, Funzioni Eco per il flusso d'acqua, Leva di sicurezza
- Deviatore a rotazione, Deviatore integrato / Regolazione portata
- Eco flow control
- Blocco di sicurezza antiscottature a 38 °C, THERMO COOL. Maggiore sicurezza grazie al riscaldamento minimo del corpo del miscelatore, Impostazione temperatura bloccabile
- Vitone ceramico, Regolazione termostatica della temperatura, Filtro/i anti-impurità
- Raccordi a S eccentrici
- Ottone DZR
- Bocca a cascata, sicurezza incorporata anti-riflusso per uso domestico (ai sensi DIN EN 1717)



Dati tecnici

Caratteristiche flusso

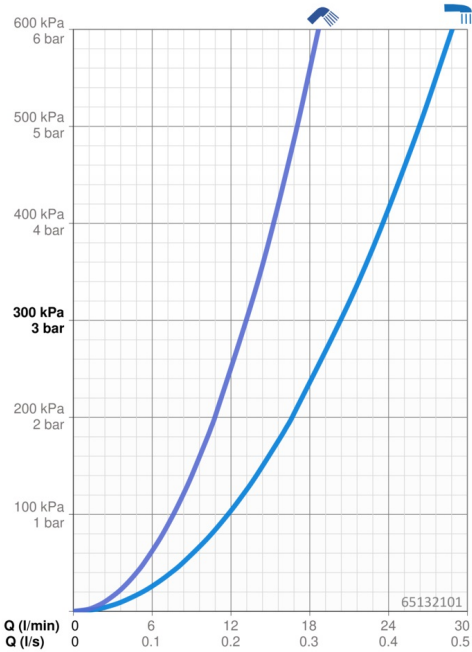
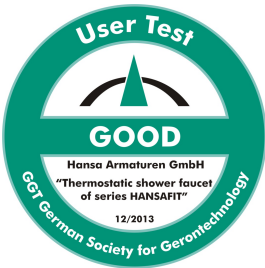
Portata 3 bar	20.4 / 13.2 l/min
Perdita di pressione con portata (0,2 l/s)	2.3 bar
Perdita di pressione con portata (0,3 l/s)	2.5 bar

Caratteristiche tecniche

Misura DN (dimensione nominale)	DN15
Fornitura di acqua calda	max. +80°C
Pressione di esercizio	1-10 bar
Profondità di installazione	cc150 ± 15 mm
Projection	127 mm
Backflow prevention (EN1717)	EB
Materiale	Ottone/Plastica

Norme

Standard EN	EN 1111
-------------	---------



Parti di ricambio

SP65132101

	Nome	Codice
01	Manopola di apertura	59914115
02	Deviatore/Cartuccia	59914116
03	Guarnizione di filtro, G3/4	59911076
04	Maniglia per regolazione della temperatura	59914112
05	O-ring	59914113
06	Cartuccia termostatica, 3.4	59914114
07	Ugello	59914117

