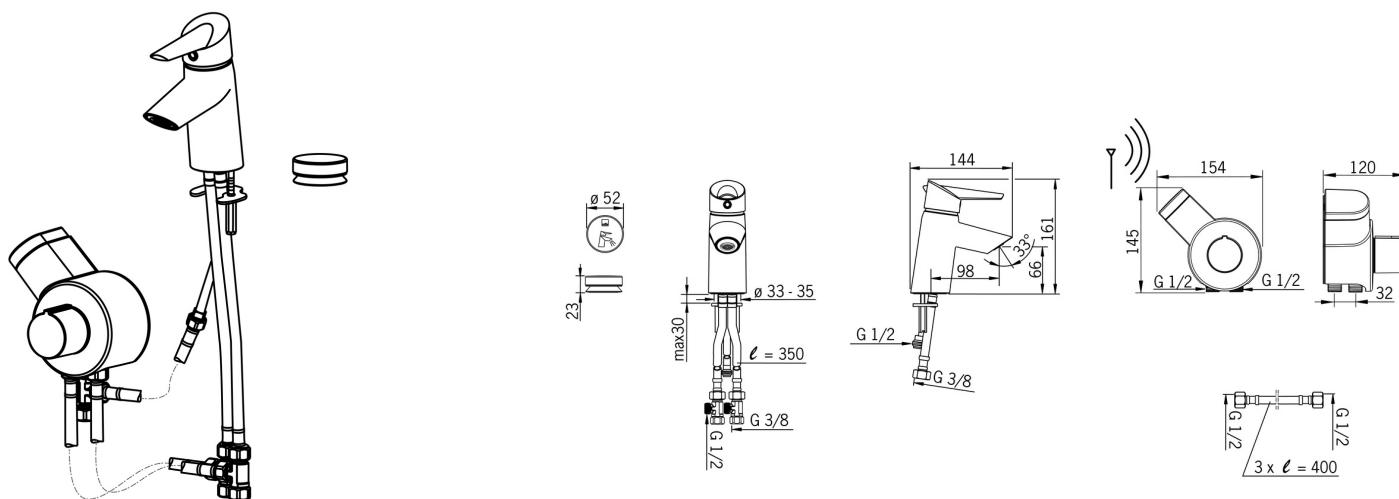


EAN: 4015474273429
static.hansa.com/65042203



- Lavabo
- Tiptronic
- Montaggio d'appoggio
- Cromo
- Bocca fissa
- Rompigetto integrato
- Valvola smart per lavastoviglie
- Leva EasyGrip, Leva con simbolo F+C, Funzioni Eco per il flusso d'acqua, Manopola di regolazione temperatura
- Tiptronic flex: comando elettronico a distanza
- Blocco di sicurezza antiscottature a 38 °C
- Regolazione termostatica della temperatura, Filtro/i anti-impurità
- Collegamento con flessibili
- Senza piletta di scarico, Senza foro per saltarello



Dati tecnici

Caratteristiche flusso

Eco-flusso di portata a 3 bar	6.0 l/min
Portata 3 bar	7.8 l/min
Perdita di pressione con portata (0,1 l/s)	1.7 bar

Caratteristiche tecniche

Misura DN (dimensione nominale)	DN15
Fornitura di acqua calda	max. +70°C
Pressione di esercizio	1-10 bar
Misura della connessione	G3/8
Projection	98 mm
Materiale	Ottone/Plastica

Impostazioni software

Periodo di scorrimento max.	6 s (4 - 15s)
-----------------------------	---------------

Caratteristiche elettroniche

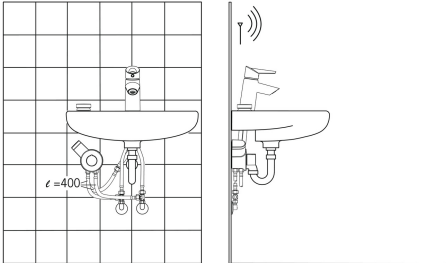
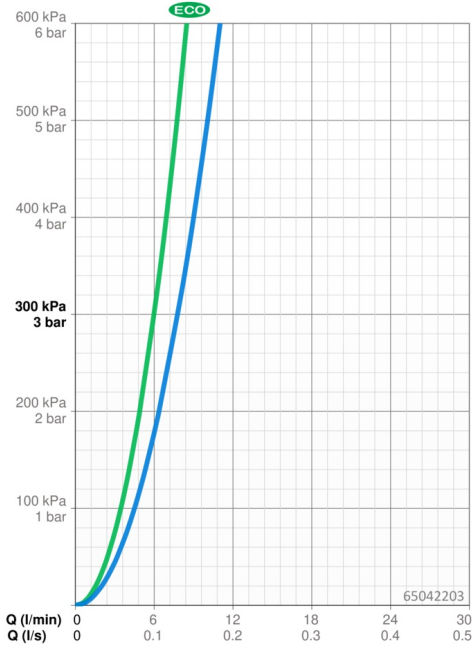
Batteria	AA 1.5 V Lithium x 2, CR 2450 3 V
Numero di dispositivi collegati	max. 8

Norme

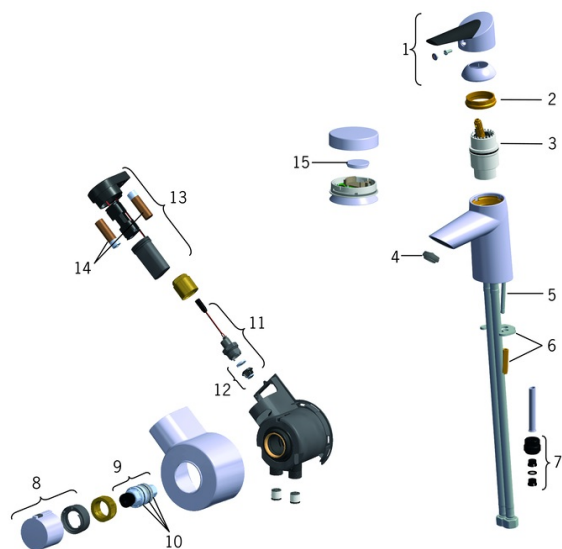
Direttiva EU	C € EMC Directive 2014/30/EU , RoHS Directive 2011/65/EU
Standard EN	EN 15091, ETSI EN 301 489-1 V1.9.2 , ETSI EN 300 328 v2.2.2 , EN 61000-6-1:2007 , EN 61000-6-3:2007+A1:2011+AC:2012 , EN 60335-1:2012+A11+A13+A1+A14+A2+A15:2021, Part 19.11.4
Classe di rumorosità	I (ISO 3822) Oras lab.
Classe di protezione	IP 55

Certificati/Dichiarazioni

UN38.3	UN38-3 Energizer L91
Dichiarazione di conformità	EMC



Parti di ricambio



SP65042203

	Nome	Codice
01	Leva Fuori produzione	59914170
02	Dado di fissaggio, M42x1.5, SW 38	59914128
03	Cartuccia, 4.0 Classic	59914129
04	Aeratore, M24x1 STD HC A	59914130
05	Viti di fissaggio, M6x55 Fuori produzione	59914131
06	Set di fissaggio	59914132
07	Nipplo Fuori produzione	59914133
08	Maniglia per regolazione della temperatura Fuori produzione	59914134
09	Cartuccia termostatica, 3.4	59914114
10	O-ring	59914113
11	Valvola magnetica, 3 V	59914125
12	Membrana per valvola magnetica	1006500V
12	Membrana Fuori produzione	59914126
13	Unità di comando, 3 V Fuori produzione	59914135
14	Batteria, 1.5 V AA Lithium	59914136
15	Batteria, CR2450 3 V Lithium	59914137