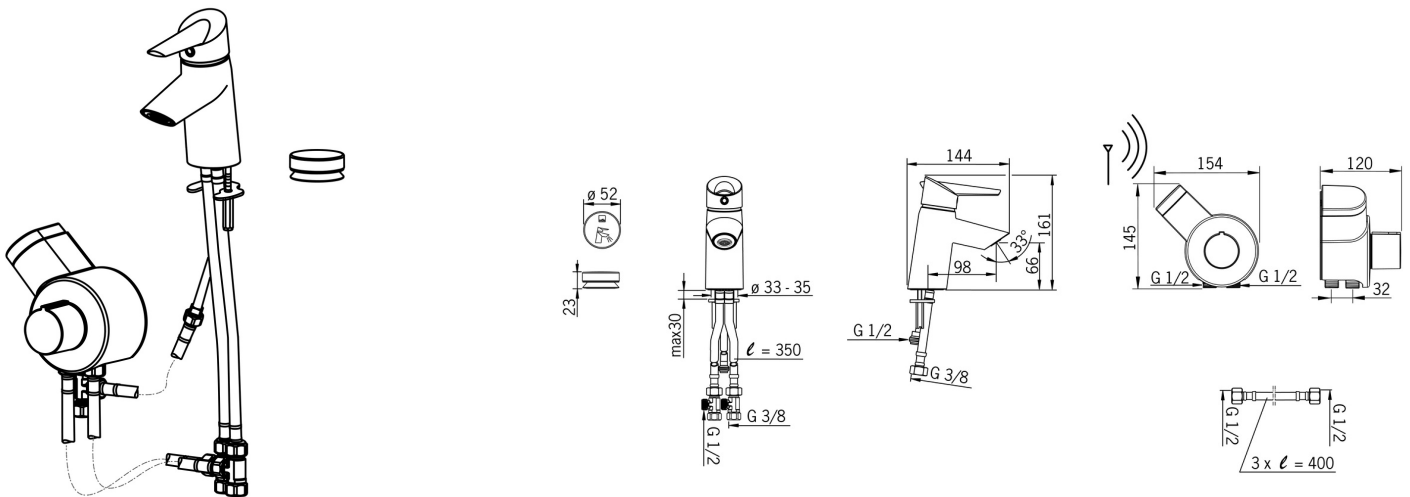


EAN: 4015474273429  
[static.hansa.com/65042203](https://static.hansa.com/65042203)



- Waschtisch
- Tiptronic
- Standmontage
- Chrom
- Feststehender Auslauf
- CACHÉ® Strahlregler, ohne Mundstück direkt in den Armaturenauslauf geschraubt
- Geräteabsperrenteil mit Fernbedienung
- Easy-Grip Bedienhebel, Hebel mit W+K-Kennzeichnung, Eco-Funktion für die Wassermenge, Temperatureinstellgriff
- Tiptronic-Flex
- Sicherheitssperre gegen Verbrühen bei 38°C
- Thermostatkartusche zur Temperaturreglung, Schmutzfilter
- Anschluss über flexible Druckschläuche
- Ohne Ablaufgarnitur, Ohne Zugstangenbohrung



Technische Daten

Durchflusseigenschaften

Spar-Durchfluss bei 3 bar	6.0 l/min
Durchfluss bei 3 bar	7.8 l/min
Druckverlust bei einem Durchfluss von 0,1 l/s	1.7 bar

Technische Eigenschaften

DN-Größe (Nennmaß)	DN15
Warmwasserversorgung	max. +70°C
Arbeitsdruck	1-10 bar
Anschlussgröße	G3/8
Ausladung	98 mm
Werkstoff	Messing/Verbundwerkstoff

Software-Einstellungen

Max. Fließdauer	6 s (4 - 15s)
-----------------	---------------

Elektronische Eigenschaften

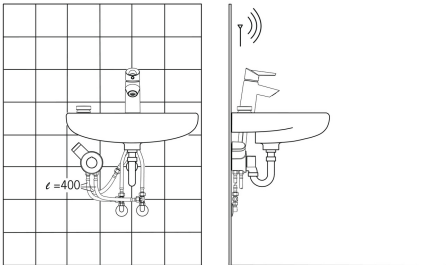
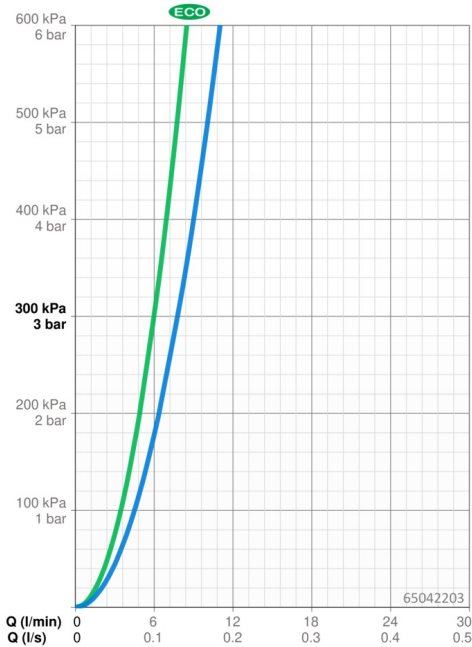
Batterie	AA 1.5 V Lithium x 2, CR 2450 3 V
Anzahl angeschlossener Geräte	max. 8

Vorschriften

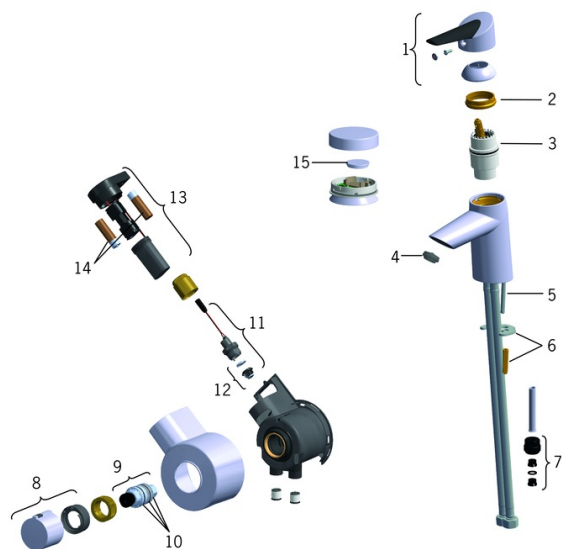
EU Directive	C € EMC Directive 2014/30/EU , RoHS Directive 2011/65/EU
EN Standard	EN 15091, ETSI EN 301 489-1 V1.9.2 , ETSI EN 300 328 v2.2.2 , EN 61000-6-1:2007 , EN 61000-6-3:2007+A1:2011+AC:2012 , EN 60335-1:2012+A11+A13+A1+A14+A2+A15:2021, Part 19.11.4
Geräuschklasse	I (ISO 3822) Oras lab.
Schutzklasse	IP 55

Zulassungen und Deklarationen

UN38.3	UN38-3 Energizer L91
--------	----------------------



## Ersatzteile



### SP65042203

	Name	Art.-Nr.
01	Hebel Ausgelaufen	59914170
02	Spann-Mutter, M42x1,5, SW 38	59914128
03	Kartusche, 4.0 Classic	59914129
04	Luftsprudler, M24x1 STD HC A	59914130
05	Befestigungsschraube, M6x55 Ausgelaufen	59914131
06	Befestigungssatz	59914132
07	Anschlussnippel Ausgelaufen	59914133
08	Temperatur-Wählgriff Ausgelaufen	59914134
09	Thermostatkartusche, 3.4	59914114
10	O-Ringsatz	59914113
11	Magnetventil komplett, 3 V	59914125
12	Membrane für Magnetventil	1006500V
12	Membrane Ausgelaufen	59914126
13	Kontrolleinheit, 3 V Ausgelaufen	59914135
14	Batterie, 1,5 V AA Lithium	59914136
15	Batterie, CR2450 3 V Lithium	59914137