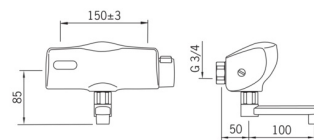
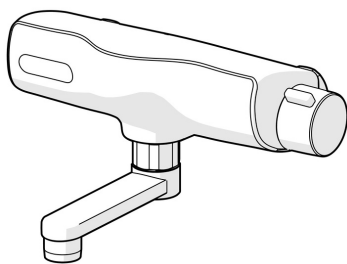


EAN: 4015474277182  
[static.hansa.com/64462201](https://static.hansa.com/64462201)



- Settore pubblico e semipubblico, Health & Care
- Alimentazione a batteria, Senza contatto
- Montaggio a parete
- Cromo
- Bocca orientabile, Costruzione a profili
- Rompigetto Standard
- Manopola di regolazione temperatura
- Limitatore di temperatura
- Filtro/i anti-impurità, Valvola/e di non ritorno, Cartuccia pressostatica per il controllo temperatura automatico
- Sensore con autofocus, Valvola elettromagnetica, Indicazione batteria scarica
- Raccordi a S eccentrici, Valvola di arresto
- impostazioni del software regolabili (con chiave magnetica)



Dati tecnici

Caratteristiche flusso

Portata 3 bar (con limitatore di flusso)

6.0 l/min

Caratteristiche tecniche

Misura DN (dimensione nominale)

DN15

Fornitura di acqua calda

max. +70°C

Pressione di esercizio

1-10 bar

Profondità di installazione

cc150 ± 15 mm

Projection

150 mm

Backflow prevention (EN1717)

AA

Materiale

Ottone

Impostazioni software

Tempo di scorrimento a posteriori

2 s ± 1 s

Scarico automatico

off (off/24/48/72 h)

Periodo di scarico automatico

30 s

Periodo di scorrimento max.

2 min

Raggio d'azione per l'apertura

0-5 cm

Caratteristiche elettroniche

Batteria

Lithium 2CR5 6 V

Norme

Direttiva EU

C € EMC Directive 2014/30/EU , RoHS Directive 2011/65/EU

Standard EN

EN 15091, ETSI EN 301 489-1 V1.9.2 , ETSI EN 300 328 v2.2.2 , EN 61000-6-1:2007 , EN 61000-6-3:2007+A1:2011+AC:2012 , EN 60335-1:2012+A11+A13+A1+A14+A2+A15:2021, Part 19.11.4

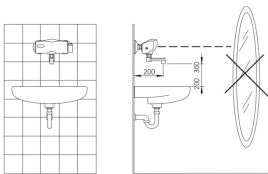
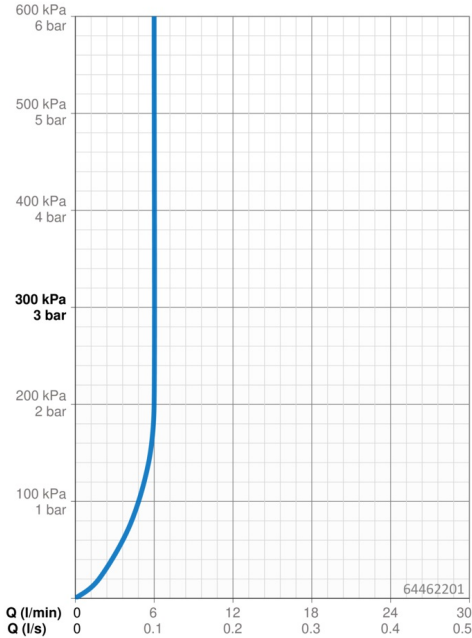
Classe di protezione

IP 55

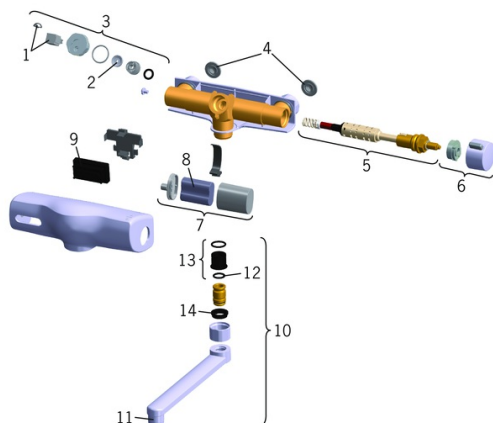
Certificati/Dichiarazioni

UN38.3

UN38-3 Maxell 2CR5



## Parti di ricambio



### SP64452201

	Nome	Codice
1	Valvola magnetica	59914149
2	Membrana	59914150
3	Valvola Magnetica	59914151
4	Guarnizione di filtro, G3/4	59911076
5	Pressostatic cartridge	59914152
6	Maniglia per regolazione della temperatura Cromo	59914153
7	Box per batteria completo	59914154
8	Batteria, 2CR5 6 V	59911670
9	Sensore, 6 V	59914155
10	Bocca, L=100	59914230
10	Bocca, L=200 Cromo	59914156
11	Areatore, M22x1	59914157
12	O-ring, 13.6x2.4	59914158
13	Adattatore (10 pezzi), 18/20.6 Cromo	59914159
14	Anello di tenuta Fuori produzione	59914160
N.I.	Magnetic key	59914378