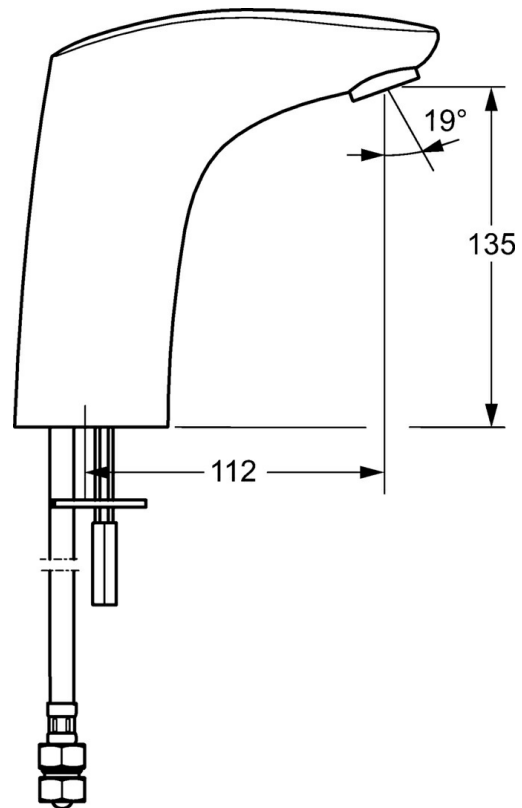
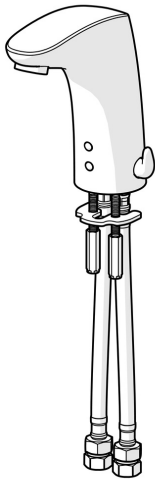


EAN: 4015474277106
static.hansa.com/64432211



- Verejné a poloverejné
- Batériová prevádzka, Bezdotyková
- Stojanková
- Chróm
- Pevné výtokové rameno, Liata konštrukcia
- Aerátor s ochranou proti krádeži, CASCADE® - aerátor
- Rukoväť regulátora teploty vody
- Prednastaviteľná teplota vody
- Filter, filtre na nečistoty, Zmiešavací ventil pre ručné nastavenie teploty vody
- Autofocus senzor s automatickým zaostrovaním, Solenoidový /elektromagnetický/ ventil riadený impulzom, Indikátor nízkej kapacity napájacej batérie
- Flexibilné pripojovacie hadičky
- Možnosť prestavenia na studenú alebo vopred zmiešanú vodu
- Bez odtokovej garnitúry, Bez otvoru na tiahlo



Technické údaje

Vlastnosti prietoku

Prietok pri tlaku 3 bar (s ovládačom prietoku)

6.0 l/min

Technické vlastnosti

Veľkosť DN (menovitý rozmer)

DN15

Dodávka teplej vody

max. +70°C

Pracovný tlak

1-10 bar

Spojovacia veľkosť

G3/8

Projection

112 mm

Spätná klapka (STN EN 1717)

AA

Materiál

Mosadz

Softvérové nastavenia

Doba po prietoku

2 s ± 1 s

Automatický oplach

72 h

Doba automatického oplachu

30 s

Max. doba prietoku

2 min

Elektronické vlastnosti

Batéria

Lithium 2CR5 6 V

Predpisy

Smernica o EU

C € EMC Directive 2014/30/EU , RoHS Directive 2011/65/EU

Norma EN

EN 15091, ETSI EN 301 489-1 V1.9.2 , ETSI EN 300 328 v2.2.2 , EN 61000-6-1:2007 , EN 61000-6-3:2007+A1:2011+AC:2012 , EN 60335-1:2012+A11+A13+A1+A14+A2+A15:2021, Part 19.11.4

Trieda ochrany

IP 55

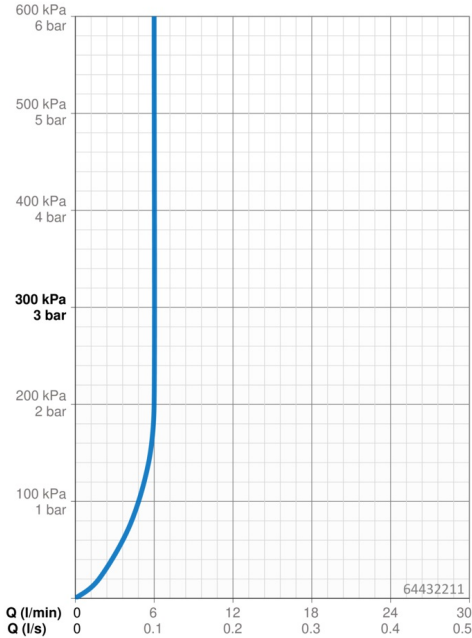
Schválenia a Prehlásenia

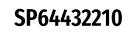
UN38.3

UN38-3 Maxell 2CR5

Vyhlásenie o zhode

EMC





© 2024 Hansa Armaturen GmbH - www.hansa.com - 09.04.2024