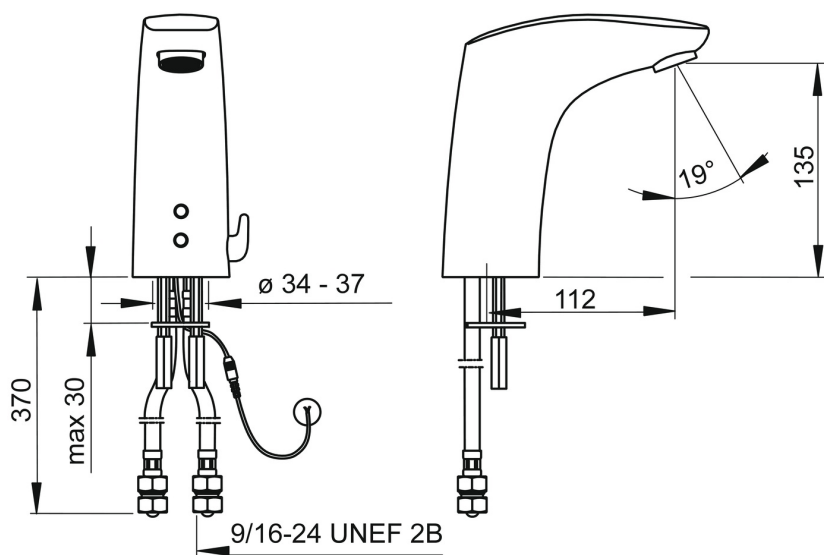
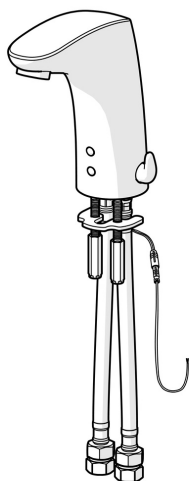


EAN: 4057304008658
static.hansa.com/644320090074



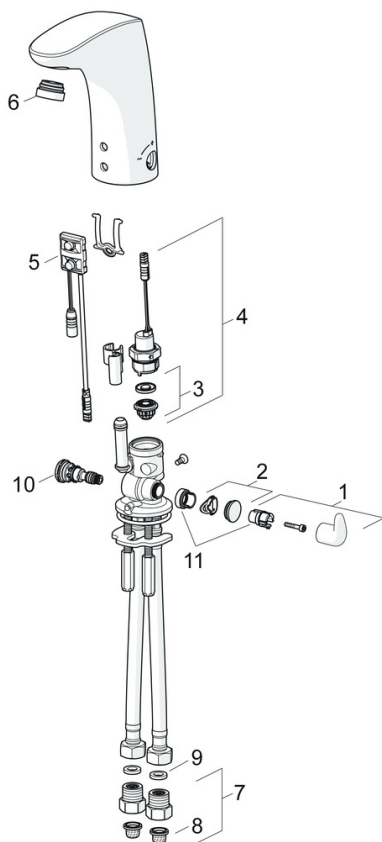
- Lavabo
- Settore pubblico e semipubblico
- Senza contatto, Bluetooth®
- Montaggio d'appoggio
- Cromo
- Bocca fissa, Costruzione a fusione
- Rompigetto Standard
- Manopola di regolazione temperatura
- Valvola di miscelazione manuale, Valvola/e di non ritorno, Filtro/i anti-impurità
- Sensore con autofocus, Valvola elettromagnetica



Dati tecnici

Caratteristiche flusso	
Perdita di pressione con portata (0,1 l/s)	2 bar
Caratteristiche tecniche	
Misura DN (dimensione nominale)	DN15
Fornitura di acqua calda	max. +70°C
Pressione di esercizio	1-10 bar
Misura della connessione	9/16-24 UNEF EB
Projection	112 mm
Backflow prevention (EN1717)	AA
Materiale	Ottone
Impostazioni software	
Tempo di scorrimento a posteriori	3 s (1-20 s)
Scarico automatico	off (off/1-120 h)
Periodo di scarico automatico	30 s (1-1800 s)
Periodo di scorrimento max.	2 min (1 - 1800 s)
Caratteristiche elettroniche	
Collegamento elettrico	9 / 12 V
Bluetooth version	4.x (D034445)
Norme	
Direttiva EU	C € Radio Equipment Directive 2014/53/EU , Low Voltage Directive 2014/35/EU , EMC Directive 2014/30/EU , RoHS Directive 2011/65/EU
Standard EN	EN 15091, ETSI EN 301 489-1 V1.9.2 , ETSI EN 300 328 v2.2.2 , EN 61000-6-1:2007 , EN 61000-6-3:2007+A1:2011+AC:2012 , EN 60335-1:2012+A11+A13+A1+A14+A2+A15:2021, Part 19.11.4
Classe di protezione	IP 55

Parti di ricambio



SP64432009

	Nome	Codice
01	Maniglia per regolazione della temperatura Cromo	59914100
02	Spinotto Cromo	59914104
03	Membrana per valvola magnetica	1006500V
03	Membrana con o-ring Fuori produzione	59914090
04	Valvola Magnetica, 6 V	59914091
05	Sensore, 6/9/12 V, Bluetooth	59914567
06	Aeratore e chiave, M24x1, 6 l/min Cromo	59914105
07	Valvola antiriflusso e filtro Cromo	59914086
08	Filtro per impurità	59914085
09	Giunto, 8x14.3x2	59914087
10	Regolatore di temperatura	59914089
11	Pezzi di bloccaggio	59914106
N.I.	Guarnizione di filtro	1007900V