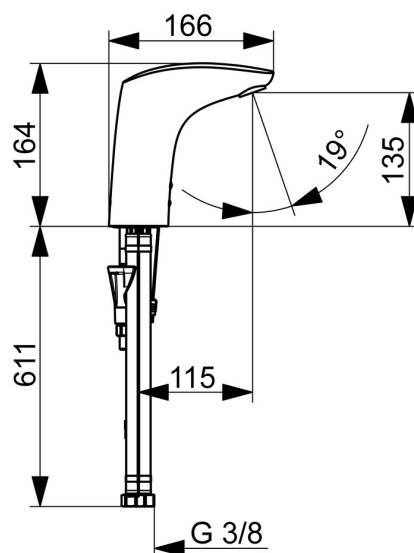
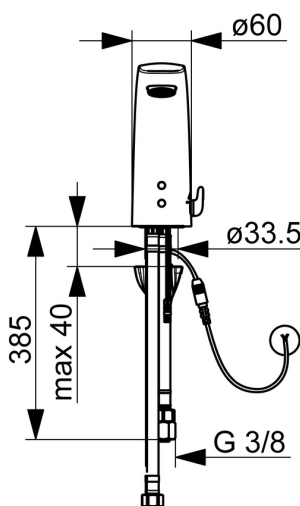
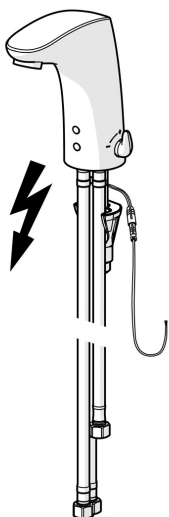


EAN: 4057304008634
static.hansa.com/64421109



- Openbaar en semi-openbaar, Industry
- Elektronisch, Lage druk, Bluetooth
- Wastafelmontage
- Chroom
- Vaste uitloop
- Diefstalbestendige mousseur, CASCADE® mousseur
- Temperatuurgreep
- Vuilfilter(s)
- Autofocus sensor, Magneetventiel
- Flexibele aansluitslang(en)
- 3S-installatie, Software instellingen zijn aan te passen (via bluetooth App)
- Zonder netvoeding, Zonder afvoergarnituur, Zonder trekstangopening



Technische gegevens

Doorstromingseigenschappen

| | |
|---|-----------|
| Doorstroomhoeveelheid bij 3 bar | 6.0 l/min |
| Drukverlies bij doorstroomhoeveelheid (0,1 l/s) | 3 bar |

Technische eigenschappen

| | |
|----------------------------------|-------------|
| DN-maat | DN15 |
| Warmwatertoevoer | max. +70° C |
| Werkdruk | 0.5-5 bar |
| Aansluitmaat | G3/8 |
| Projection | 112 mm |
| Terugstroom beveiliging (EN1717) | AA |
| Materiaal | brass |

Software-instellingen

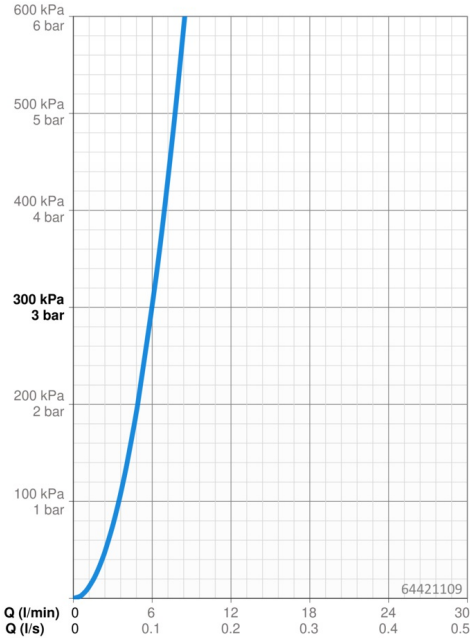
| | |
|-------------------------------|--------------------|
| Nalooptijd | 3 s (1-20 s) |
| Automatische spoeling | off (off/1-120 h) |
| Automatische spoeling periode | 30 s (1-1800 s) |
| Max. looptijd | 2 min (1 - 1800 s) |

Eigenschappen elektronica

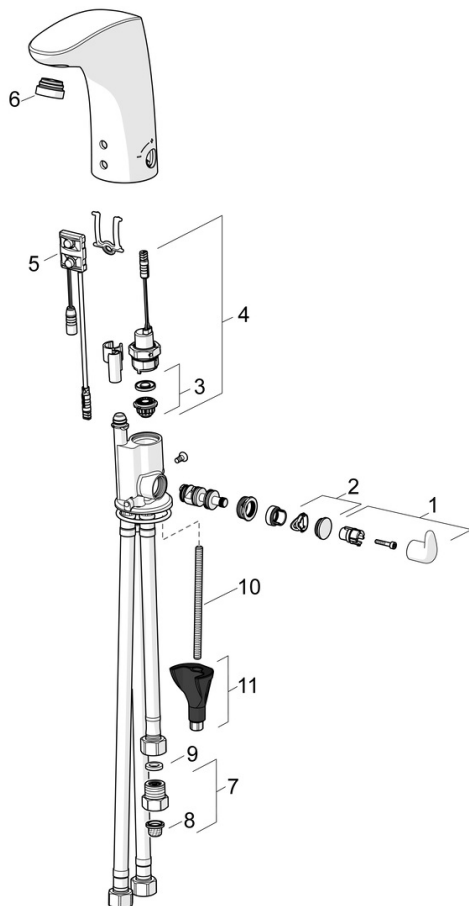
| | |
|-------------------------|---------------|
| Elektrische aansluiting | 9 / 12 V |
| Bluetooth version | 4.x (D034445) |

Voorschriften

| | |
|--------------------|--|
| EU-richtlijn | C € Radio Equipment Directive 2014/53/EU , Low Voltage Directive 2014/35/EU , EMC Directive 2014/30/EU , RoHS Directive 2011/65/EU |
| EN-norm | EN 15091, ETSI EN 301 489-1 V1.9.2 , ETSI EN 300 328 v2.2.2 , EN 61000-6-1:2007 , EN 61000-6-3:2007+A1:2011+AC:2012 , EN 60335-1:2012+A11+A13+A1+A14+A2+A15:2021, Part 19.11.4 |
| Beschermingsklasse | IP 55 |



Reserveonderdelen



SP64421109

| | Naam | Code |
|----|-------------------------------------|----------|
| 01 | Temperatuur hendel Chroom | 59914100 |
| 02 | Binnendeel temperatuurhendel Chroom | 59914104 |
| 03 | Membraam voor ventiel | 1006500V |
| 03 | Membraamhouder Stopgezet | 59914090 |
| 04 | Magneetventiel, 6 V | 59914091 |
| 05 | Fotocel, 6/9/12 V, Bluetooth | 59914567 |
| 06 | Mousseur, M24x1 Chroom | 59914607 |
| 07 | Doorvoerbegrenzer, 5 L/min | 59914522 |
| 08 | Vuilfilters | 59914085 |
| 09 | Dichting, 8x14.3x2 | 59914087 |
| 10 | Bevestigingsschroeven, M8x1, L=130 | 59914474 |
| 11 | Bevestigingsset | 59914475 |