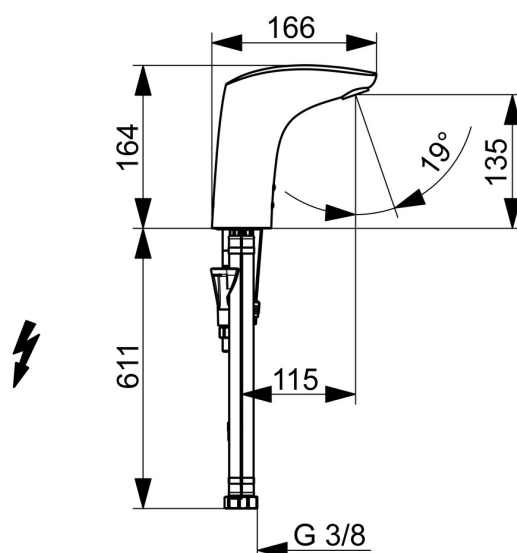
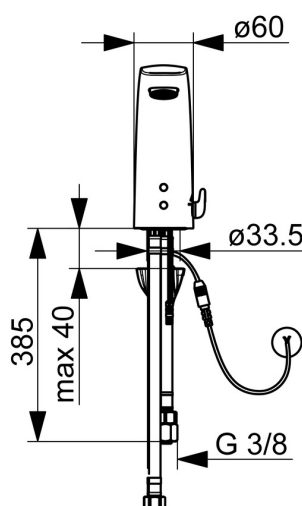
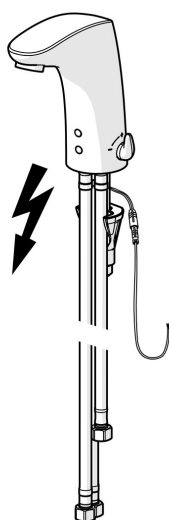


EAN: 4057304008634
static.hansa.com/64421109



- Settore pubblico e semipubblico, Settore industriale
- Senza contatto, Bassa pressione, Bluetooth®
- Montaggio d'appoggio
- Cromo
- Bocca fissa
- A prova di furto, Rompigetto Standard
- Manopola di regolazione temperatura
- Filtro/i anti-impurità
- Sensore con autofocus, Valvola elettromagnetica
- Collegamento con flessibili
- Installazione 3S, impostazioni del software regolabili (tramite App)
- Senza alimentatore, Senza piletta di scarico, Senza foro per saltarello



Dati tecnici

Caratteristiche flusso

Portata 3 bar	6.0 l/min
Perdita di pressione con portata (0,1 l/s)	3 bar

Caratteristiche tecniche

Misura DN (dimensione nominale)	DN15
Fornitura di acqua calda	max. +70° C
Pressione di esercizio	0.5-5 bar
Misura della connessione	G3/8
Projection	112 mm
Backflow prevention (EN1717)	AA
Materiale	Ottone

Impostazioni software

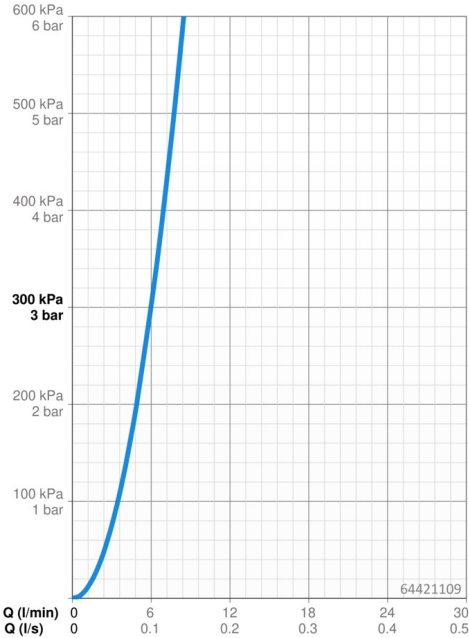
Tempo di scorrimento a posteriori	3 s (1-20 s)
Scarico automatico	off (off/1-120 h)
Periodo di scarico automatico	30 s (1-1800 s)
Periodo di scorrimento max.	2 min (1 - 1800 s)

Caratteristiche elettroniche

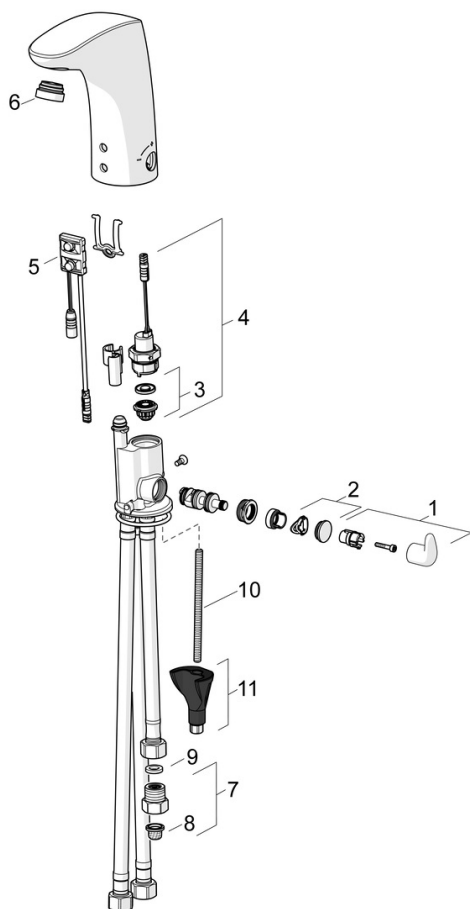
Collegamento elettrico	9 / 12 V
Bluetooth version	4.x (D034445)

Norme

Direttiva EU	C € Radio Equipment Directive 2014/53/EU , Low Voltage Directive 2014/35/EU , EMC Directive 2014/30/EU , RoHS Directive 2011/65/EU
Standard EN	EN 15091, ETSI EN 301 489-1 V1.9.2 , ETSI EN 300 328 v2.2.2 , EN 61000-6-1:2007 , EN 61000-6-3:2007+A1:2011+AC:2012 , EN 60335-1:2012+A11+A13+A14+A2+A15:2021, Part 19.11.4
Classe di protezione	IP 55



Parti di ricambio



SP64421109

	Nome	Codice
01	Maniglia per regolazione della temperatura Cromo	59914100
02	Spinotto Cromo	59914104
03	Membrana per valvola magnetica	1006500V
03	Membrana con o-ring Fuori produzione	59914090
04	Valvola Magnetica, 6 V	59914091
05	Sensore, 6/9/12 V, Bluetooth	59914567
06	Aeratore, M24x1 Cromo	59914607
07	Limitatore di portata, 5 L/min	59914522
08	Filtro per impurità	59914085
09	Giunto, 8x14.3x2	59914087
10	Viti di fissaggio, M8x1, L=130	59914474
11	Set di fissaggio	59914475