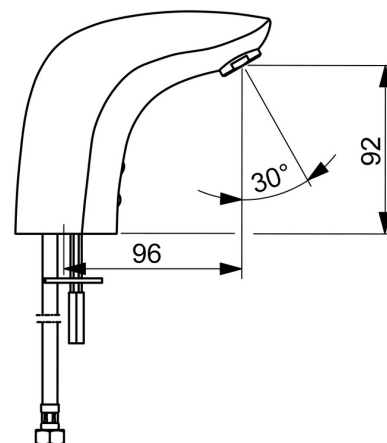
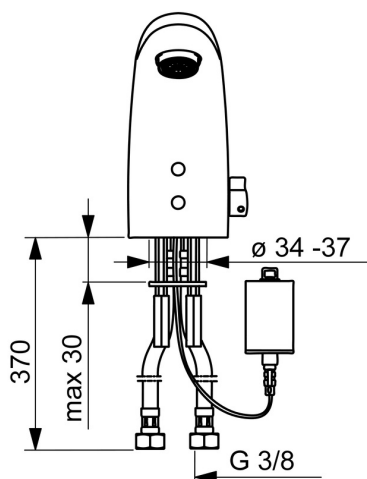
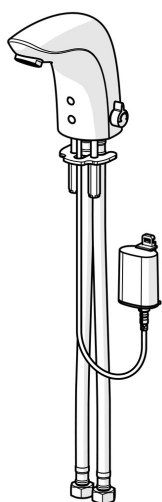


EAN: 4057304014079
static.hansa.com/64412219



- Umývadlo
- Verejné a poloverejné, Housing
- Bezdotyková, Bluetooth®, Batériová prevádzka
- Stojanková
- Chróm
- Pevné výtokové rameno, Liata konštrukcia
- PCA® - aerátor s konštantným prietokom vody aj pri kolísaní tlaku, CASCADE® - aerátor
- Rukoväť regulátora teploty vody
- Prednastaviteľná teplota vody
- Spätný ventil (-y), Filter, filtre na nečistoty, Zmiešavací ventil pre ručné nastavenie teploty vody
- Autofocus senzor s automatickým zaostrovaním, Solenoidový /elektromagnetický/ ventil riadený impulzom, Indikátor nízkej kapacity napájacej batérie
- Flexibilné pripojovacie hadičky
- Možnosť ďalšieho nastavenia softvéru (cez Bluetooth), Možnosť prestavenia na studenú alebo vopred zmiešanú vodu
- Bez odtokovej garnitúry, Bez otvoru na tiahlo



Technické údaje

Vlastnosti prietoku

Prietok pri tlaku 3 bar (s ovládačom prietoku)	6.0 l/min
Pokles tlaku pri prietoku (0,1 l/s)	2 bar

Technické vlastnosti

Veľkosť DN (menovitý rozmer)	DN15
Dodávka teplej vody	max. +70°C
Pracovný tlak	0.5-10 bar
Spojovacia veľkosť	G3/8
Projection	96 mm
Spätná klapka (STN EN 1717)	AA
Materiál	Mosadz

Softvérové nastavenia

Doba po prietoku	3 s (1-20 s)
Automatický oplach	off (off/1-120 h)
Doba automatického oplachu	30 s (1-1800 s)
Max. doba prietoku	2 min (1 - 1800 s)

Elektronické vlastnosti

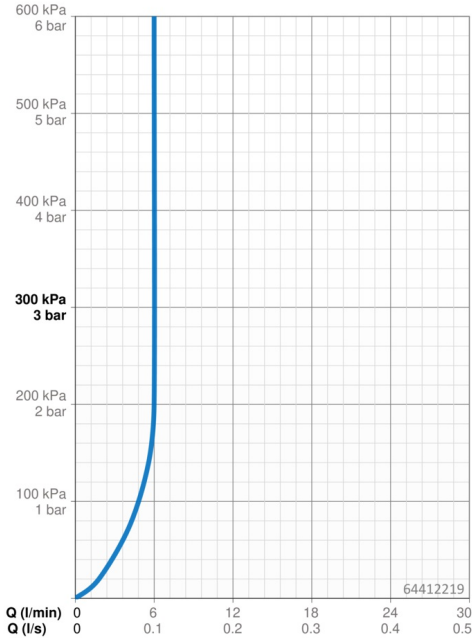
Batéria	Lithium 2CR5 6 V
Bluetooth version	4.x (D034445)

Predpisy

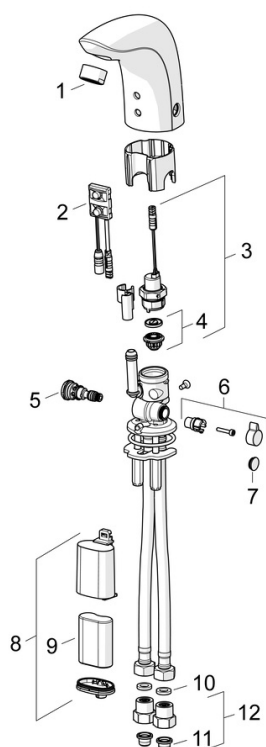
Smernica o EU	C € Radio Equipment Directive 2014/53/EU , Low Voltage Directive 2014/35/EU , EMC Directive 2014/30/EU , RoHS Directive 2011/65/EU
Norma EN	EN 15091, ETSI EN 301 489-1 V1.9.2 , ETSI EN 300 328 v2.2.2 , EN 61000-6-1:2007 , EN 61000-6-3:2007+A1:2011+AC:2012 , EN 60335-1:2012+A11+A13+A14+A2+A15:2021, Part 19.11.4
Trieda hlučnosti	I (ISO 3822)
Trieda ochrany	IP 55

Schválenia a Prehlásenia

UN38.3	UN38-3 Maxell 2CR5
Vyhlásenie o zhode	RED



Náhradné diely



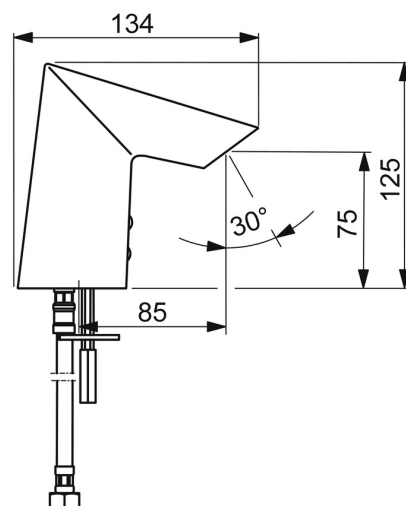
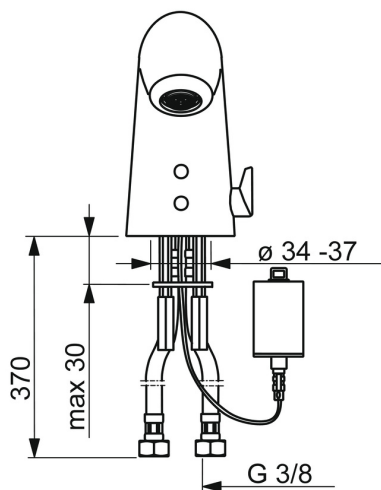
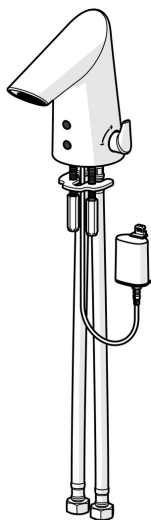
SP64412210

	Názov	Kód
01	Aerator, M24x1, 6 l/min	59913727
02	Senzor, 6 V Ukončené	59914093
02	Senzor, 6 V /72h/2min Ukončené	59914286
02	Senzor, 6/9/12 V, Bluetooth	59914567
03	Elektromagnetický ventil, 6 V	59914091
04	Membrána	1006500V
04	Upevňovací krúžok pre membránu Ukončené	59914090
05	Regulátor teploty	59914089
06	Rukoväť regulátora teploty, L=15	59914096
07	Vymedzovacia vložka	59914097
08	Skrinka s monočlánkom, 2CR5 6 V	59914088
09	Batéria, 2CR5 6 V	59911670
10	Tesnenie, 8x14,3x2	59914087
11	Vstupný, čistiaci filter	59914085
12	Spätný ventil s filtrom	59914086

EAN: 4057304014147
static.hansa.com/65412219



- Umývadlo
- Verejné a poloverejné
- Bezdotyková, Bluetooth®, Batériová prevádzka
- Stojanková
- Chróm
- Pevné výtokové rameno
- CACHÉ® - zapustený aerátor umiestnený priamo vo výtokovom ramene
- Rukoväť regulátora teploty vody
- Nastaviteľný obmedzovač teploty vody (súčasť dodávky, možnosť dodatočnej inštalácie)
- Zmiešavací ventil pre ručné nastavenie teploty vody, Spätný ventil (-y), Filter, filtre na nečistoty
- Autofocus senzor s automatickým zaostrovaním, Solenoidový /elektromagnetický/ ventil riadený impulzom, Indikátor nízkej kapacity napájacej batérie
- Flexibilné pripojovacie hadičky
- Možnosť ďalšieho nastavenia softvéru (cez Bluetooth)
- Bez odtokovej garnitúry, Bez otvoru na tiahlo
- Batéria bola užívateľsky testovaná spoločnosťou GGT s výsledkom "dobrý"



Technické údaje

Vlastnosti prietoku

Prietok pri tlaku 3 bar (s ovládačom prietoku)

4.8 l/min

Technické vlastnosti

Veľkosť DN (menovitý rozmer)

DN15

Dodávka teplej vody

max. +70°C

Pracovný tlak

0.5-10 bar

Spojovacia veľkosť

G3/8

Projection

85 mm

Spätná klapka (STN EN 1717)

AA

Materiál

Mosadz/Plast

Softvérové nastavenia

Doba po prietoku

3 s (1-20 s)

Automatický oplach

off (off/1-120 h)

Doba automatického oplachu

30 s (1-1800 s)

Max. doba prietoku

2 min (1 - 1800 s)

Elektronické vlastnosti

Batéria

Lithium 2CR5 6 V

Bluetooth version

4.x (D034445)

Predpisy

Smernica o EU

C € Radio Equipment Directive 2014/53/EU , Low Voltage Directive 2014/35/EU , EMC Directive 2014/30/EU , RoHS Directive 2011/65/EU

Norma EN

EN 15091, ETSI EN 301 489-1 V1.9.2 , ETSI EN 300 328 v2.2.2 , EN 61000-6-1:2007 , EN 61000-6-3:2007+A1:2011+AC:2012 , EN 60335-1:2012+A11+A13+A1+A14+A2+A15:2021, Part 19.11.4

Trieda hlučnosti

I (ISO 3822)

Trieda ochrany

IP 55

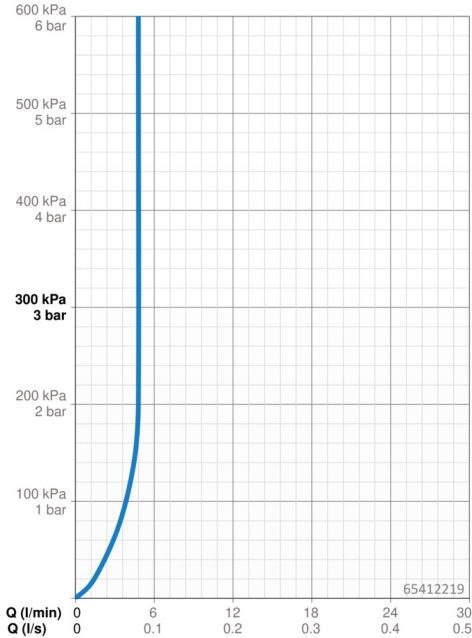
Schválenia a Prehlásenia

UN38.3

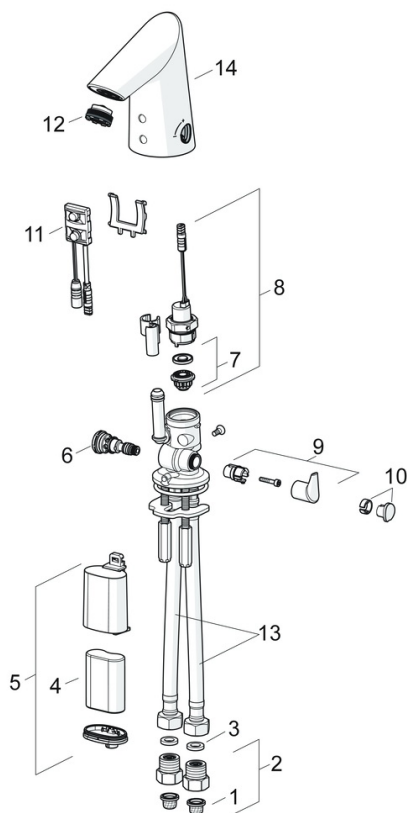
UN38-3 Maxell 2CR5

Vyhlásenie o zhode

RED



Náhradné diely



SP65412210

	Názov	Kód
01	Vstupný, čistiaci filter	59914085
02	Spätný ventil s filtrom	59914086
03	Tesnenie, 8x14.3x2	59914087
04	Batéria, 2CR5 6 V	59911670
05	Skrinka s monočlánkom, 2CR5 6 V	59914088
06	Regulátor teploty	59914089
07	Membrána	1006500V
07	Upevňovací krúžok pre membránu Ukončené	59914090
08	Elektromagnetický ventil, 6 V	59914091
09	Rukoväť regulátora teploty	59914092
10	Vymedzovacia vložka	1010087V
11	Senzor, 6 V Ukončené	59914093
11	Senzor, 6/9/12 V, Bluetooth	59914567
12	Aerator, M21.5x1, 5 l/min	59914094
13	Flexibilná hadička, L=375, G3/8-M10x1 (2pcs)	59914095
14	Výtokové rameno	59914589
N.I.	Obmedzovač	59914106