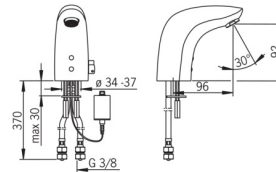
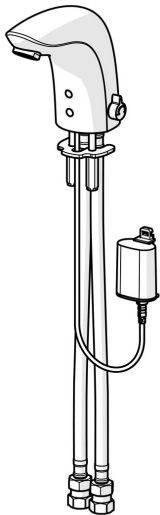


EAN: 4015474277083
static.hansa.com/64412211



- Openbaar en semi-openbaar
- Batterij gestuurd, Elektronisch
- Wastafelmontage
- Chroom
- Vaste uitloop
- CASCADE® mousseur
- Temperatuurgreep
- Temperatuur vast instelbaar
- Vuilfilter(s), Binnendeel voor temperatuur instelling
- Autofocus sensor, Magneetventiel, Indicatie voor (bijna) lege batterij
- Flexibele aansluitslang(en)
- Eenvoudig om te bouwen tot koud of voorgemengd water model
- Zonder afvoergarnituur, Zonder trekstangopening



Technische gegevens

Doorstromingseigenschappen

Doorstroomhoeveelheid bij 3 bar (met debietregelaar)

6.0 l/min

Technische eigenschappen

DN-maat

DN15

Warmwatertoevoer

max. +70°C

Werkdruk

1-10 bar

Aansluitmaat

G3/8

Projection

96 mm

Terugstroom beveiliging (EN1717)

EB

Materiaal

brass

Software-instellingen

Nalooptijd

2 s ± 1 s

Automatische spoeling

72 h

Automatische spoeling periode

30 s

Max. looptijd

2 min

Eigenschappen elektronica

Batterij

Lithium 2CR5 6 V

Voorschriften

EU-richtlijn

C € EMC Directive 2014/30/EU , RoHS Directive 2011/65/EU

EN-norm

EN 15091, ETSI EN 301 489-1 V1.9.2 , ETSI EN 300 328 v2.2.2 , EN 61000-6-1:2007 , EN 61000-6-3:2007+A1:2011+AC:2012 , EN 60335-1:2012+A11+A13+A1+A14+A2+A15:2021, Part 19.11.4

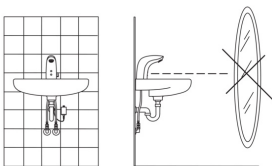
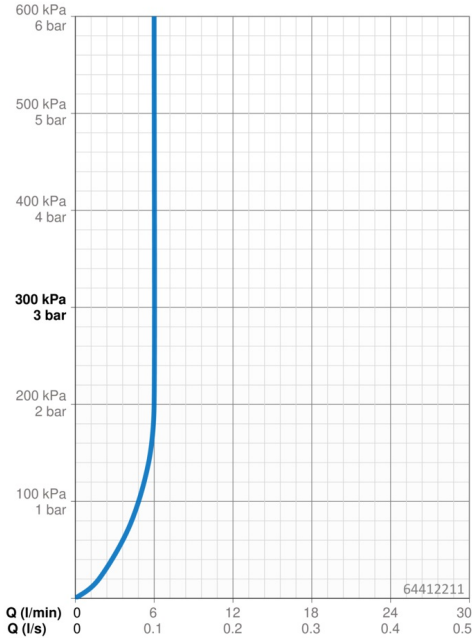
Beschermingsklasse

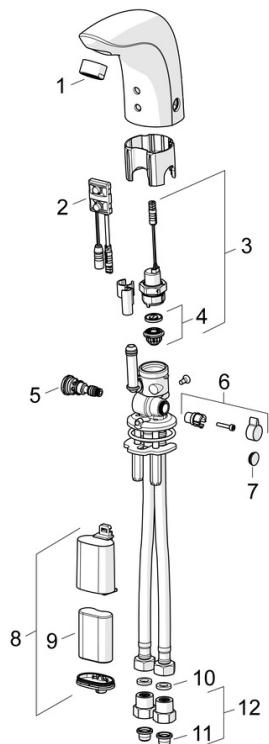
IP 55

Toestemmingen en Verklaringen

UN38.3

UN38-3 Maxell 2CR5





SP64412210

	Naam	Code
01	Mousseur, M24x1, 6 l/min Chromo	59913727
02	Fotocel, 6 V Stopgezet	59914093
02	Fotocel, 6 V /72h/2min Stopgezet	59914286
02	Fotocel, 6/9/12 V, Bluetooth	59914567
03	Magneetventiel, 6 V	59914091
04	Membraam voor ventiel	1006500V
04	Membraamhouder Stopgezet	59914090
05	Temperatuur regeling	59914089
06	Temperatuur hendel, L=15 Chromo	59914096
07	Binnendeel temperatuurhendel Chromo	59914097
08	Patareikarbik kompl., 2CR5 6 V	59914088
09	Batterij, 2CR5 6 V	59911670
10	Dichting, 8x14.3x2	59914087
11	Vuilfilters	59914085
12	Vuilfilters met terugslagklep Chromo	59914086