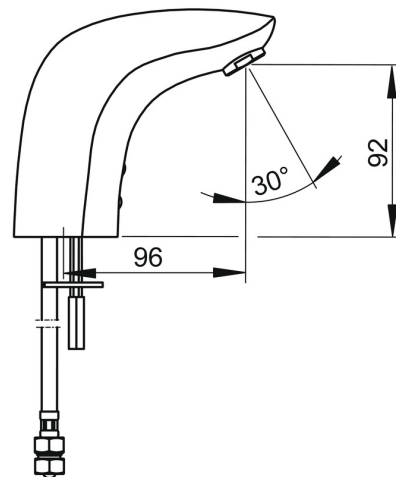
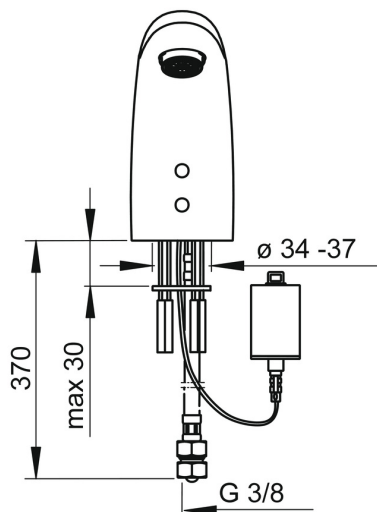
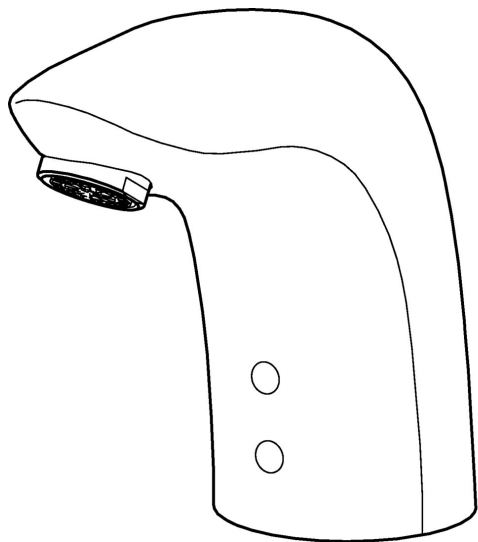


EAN: 4057304001079

static.hansa.com/64402211



- Settore pubblico e semipubblico
- Alimentazione a batteria, Senza contatto
- Montaggio d'appoggio
- Cromo
- Bocca fissa
- Rompigetto Standard
- Filtro/i anti-impurità, Valvola/e di non ritorno
- Sensore con autofocus, Valvola elettromagnetica, Indicazione batteria scarica
- Flessibile unico per acqua fredda o premiscelata
- Senza piletta di scarico, Senza foro per saltarello



Dati tecnici

Caratteristiche flusso

Portata 3 bar (con limitatore di flusso)

6.0 l/min

Caratteristiche tecniche

Misura DN (dimensione nominale)

DN15

Fornitura di acqua calda

max. +70°C

Pressione di esercizio

1-10 bar

Misura della connessione

G3/8

Projection

96 mm

Backflow prevention (EN1717)

EB

Materiale

Ottone

Impostazioni software

Tempo di scorrimento a posteriori

2 s ± 1 s

Scarico automatico

72 h

Periodo di scarico automatico

30 s

Periodo di scorrimento max.

2 min

Caratteristiche elettroniche

Batteria

Lithium 2CR5 6 V

Norme

Direttiva EU

C € EMC Directive 2014/30/EU , RoHS Directive 2011/65/EU

Standard EN

EN 15091, ETSI EN 301 489-1 V1.9.2 , ETSI EN 300 328 v2.2.2 , EN 61000-6-1:2007 , EN 61000-6-3:2007+A1:2011+AC:2012 , EN 60335-1:2012+A11+A13+A1+A14+A2+A15:2021, Part 19.11.4

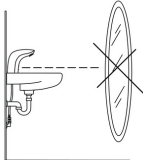
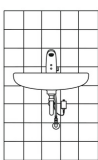
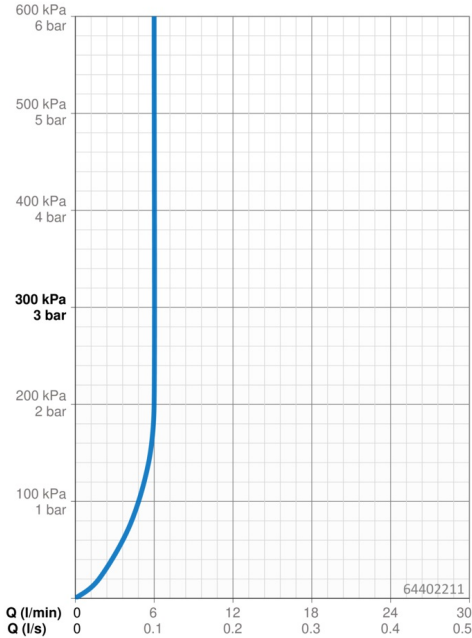
Classe di protezione

IP 55

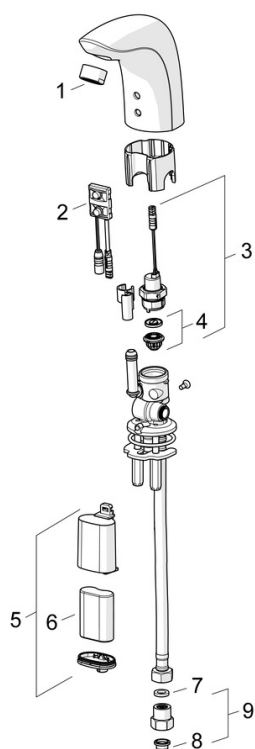
Certificati/Dichiarazioni

UN38.3

UN38-3 Maxell 2CR5



Parti di ricambio



SP64402210

	Nome	Codice
01	Areatore, M24x1, 6 l/min Cromo	59913727
02	Sensore, 6 V Fuori produzione	59914093
02	Sensore, 6 V /72h/2min Fuori produzione	59914286
02	Sensore, 6/9/12 V, Bluetooth	59914567
03	Valvola Magnetica, 6 V	59914091
04	Membrana per valvola magnetica	1006500V
04	Membrana con o-ring Fuori produzione	59914090
05	Box per batteria completo, 2CR5 6 V	59914088
06	Batteria, 2CR5 6 V	59911670
07	Giunto, 8x14.3x2	59914087
08	Filtro per impurità	59914085
09	Valvola antiriflusso e filtro Cromo	59914086